

# 岩矿鉴定报告单

---

**样品号：** WGTJ5-2

**野外名称：** 无。

**采样地点：** 文化—郭家坝。

**显微镜下薄片鉴定描述：**

变余中细粒砂状结构。

岩石由变余砂和浅变质硅质泥组成。

变余砂（90%）：形态为次棱角状，磨圆度中等，经受了变质重结晶，局部区段石英颗粒之间基本上没有浅变质泥质，紧密镶嵌状，变质结晶特征明显，多数区段石英颗粒之间有浅变质泥质相隔，但相互间也成镶嵌状；粒度多为 0.10—0.25（mm）、为细砂（65%），少数者粒度为 0.25—0.50（mm）、为中砂（25%），极少粉砂，原岩碎屑粒度较为一致，分选性中等—较好；成分为石英（75%）、细粒石英岩（5%）、硅质岩+绢云母硅质岩（10%）、白云母碎片（少量）、电气石（少见）、锆石（偶见）。

浅变质硅质泥（10%）：原岩硅质泥以泥为主，少量硅质，分布于中细砂粒间，起胶结作用；经浅变质，泥质变质结晶为显微鳞片状绢云母，硅质变质重结晶成微晶石英；少量变质硅质泥呈不规则团块状，也可能是变形的泥质硅质岩碎屑。

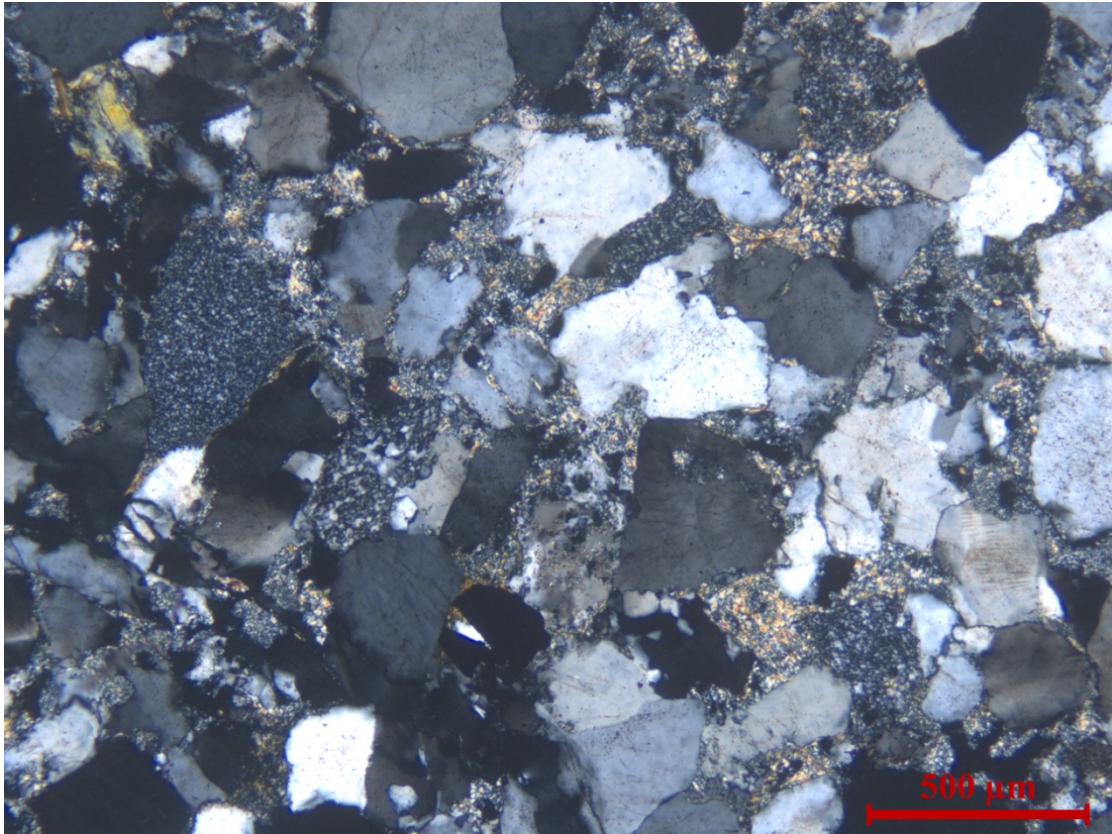
**原岩名称：** 中细粒硅质岩屑石英砂岩。

**变质、蚀变：** 低级区域变质。

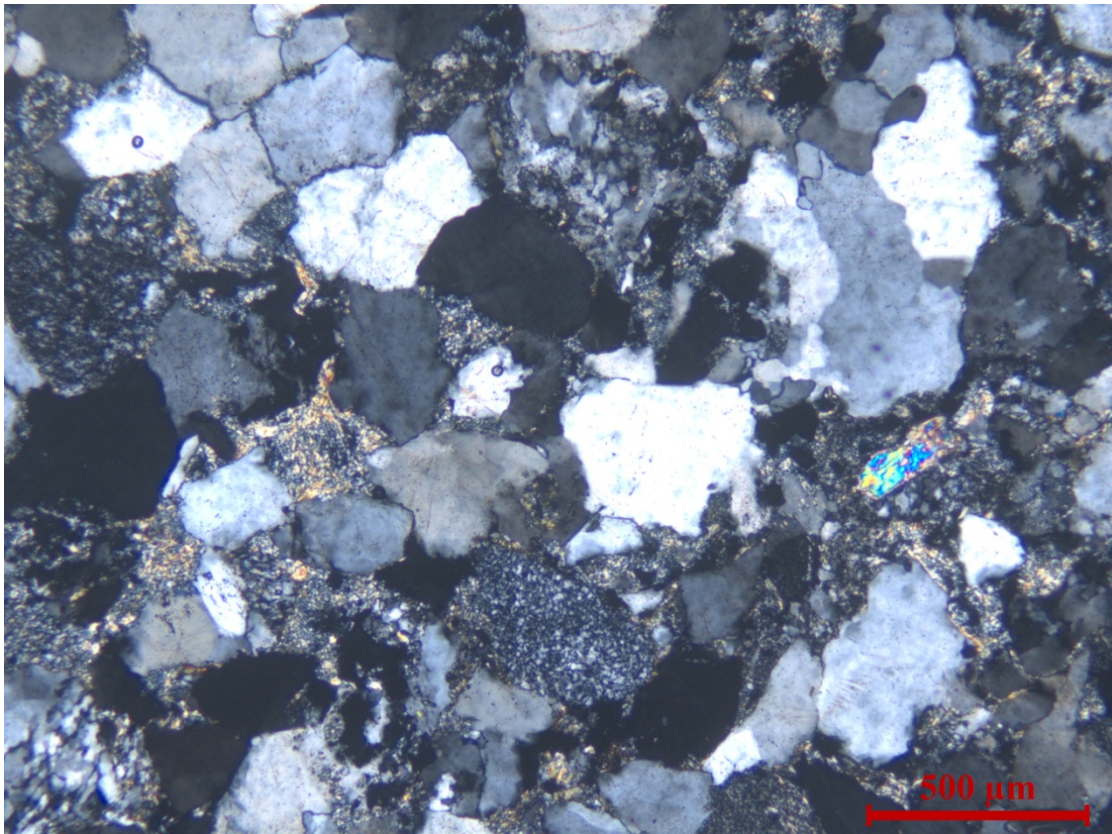
**显微镜下鉴定命名：** 浅变质中细粒硅质岩屑石英砂岩。

**鉴定人：** 曾广策

**鉴定日期：** 2019年7月23日



41-1, WGTJ5-2, 浅变质中细粒硅质岩屑石英砂岩。正交偏光。



41-2, WGTJ5-2, 浅变质中细粒硅质岩屑石英砂岩。正交偏光。