

岩矿鉴定报告单

样品号： WGTJ2-1

野外名称： 无。

采样地点： 文化—郭家坝。

显微镜下薄片鉴定描述：

变余粉砂细砂状结构。

岩石由变余粉砂、细砂和浅变质泥钙质组成。

变余粉砂、砂细（80%）：形态为次棱角状、棱角状，磨圆度较差；粒度多为0.05—0.10（mm）、为较细的细砂，少数者小于0.05（mm）、为粉砂；成分以石英（45%）、硅质岩+浅变质含泥、泥质硅质岩（30%）、斜长石（1%）、白云母碎片+蚀变黑云母碎片（2%）、磁铁矿+褐铁矿（2%）、电气石（少见）、锆石（偶见）。部分泥质硅质岩细砂、粉砂变形成不规则状，犹如泥硅质胶结物。少量褐铁矿化磁铁矿成团块状集合体，粒度达 0.6×1.8 （mm）。

浅变质泥钙质（20%）：原岩泥灰质以泥晶方解石（15%）为多，少量泥质（5%），分布于细砂、粉砂之间，起胶结作用；经浅变质，泥晶方解石变质重结晶为不规则粒状方解石，粒度达0.15（mm），其集合体粒度更大；泥质变质结晶为显微鳞片状绢云母等。方解石闪突起明显，高级白干涉，分布不十分均匀。

手标本上滴稀盐：起泡。

薄片边缘露出的岩片上滴茜素红液染：方解石被染成鲜红色。

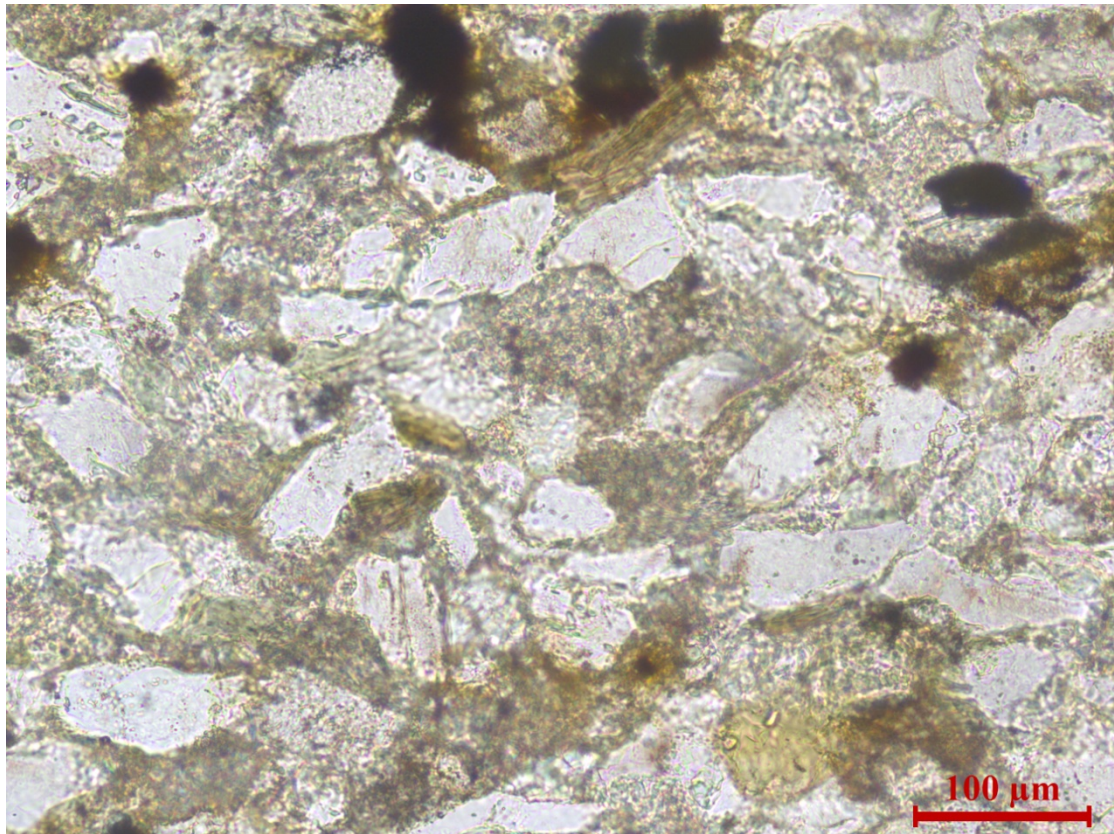
原岩名称： 泥灰质胶结硅质岩屑石英粉砂细砂岩。

变质、蚀变： 低级区域变质。

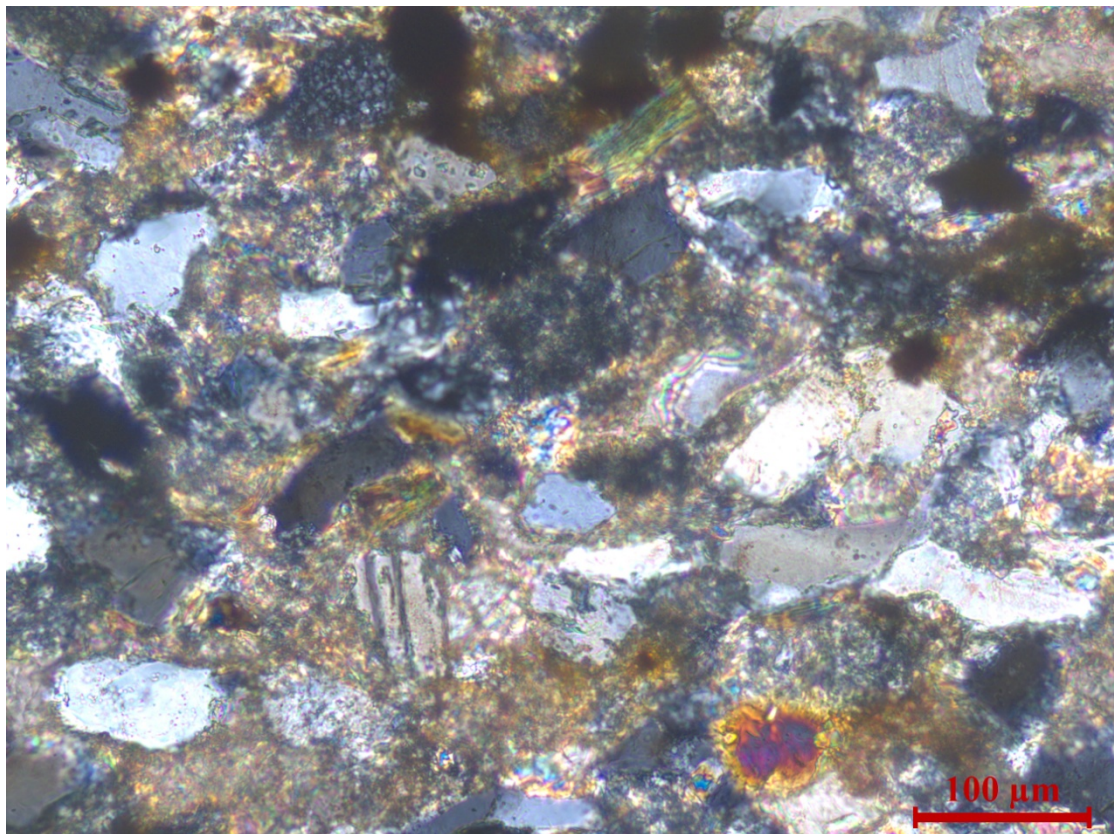
显微镜下鉴定命名： 浅变质泥钙质硅质岩屑石英粉砂细砂岩。

鉴定人： 曾广策

鉴定日期： 2019年7月23日



39-1, WGTJ2-1, 浅变质泥钙质硅质岩屑石英粉砂细砂岩。单偏光。



39-2, WGTJ2-1, 浅变质泥钙质硅质岩屑石英粉砂细砂岩。正交偏光。