

# 岩矿鉴定报告单

---

**薄片号：**WL-D3h

**野外名称：**无。

**采样地点：**无。

**显微镜下薄片鉴定描述：**

细粒粒状变晶结构，变余细粒砂状结构。

岩石主要由石英和铁质胶结物组成，含少量鲕粒。

石英（85%）：不规则粒状变晶，变余碎屑状；形态多为次棱角状、次圆状，磨圆度较好；粒度多为0.1—0.2（mm），大小较为一致，分选性较好。

赤铁矿团粒、赤铁矿鲕粒、硅质鲕粒（5%）：圆形，椭圆形；粒度大者达0.6（mm）；赤铁矿团粒全由赤铁矿组成，无同心圈状结构；赤铁矿鲕粒以赤铁矿为主，含少量硅质，同心圈状结构非常明显；硅质鲕粒以硅质为主，有的含少量赤铁矿，同心圈状结构明显—不明显。分布于石英砂粒间。

铁质胶结物（10%）：为赤铁矿；褐黑色；成不规则状充填原岩石英砂隙间和四周，将石英砂紧密胶结。也见有硅质胶结物，部分石英具有明显的石英加大边。

原岩胶类型：孔隙式—接触式。

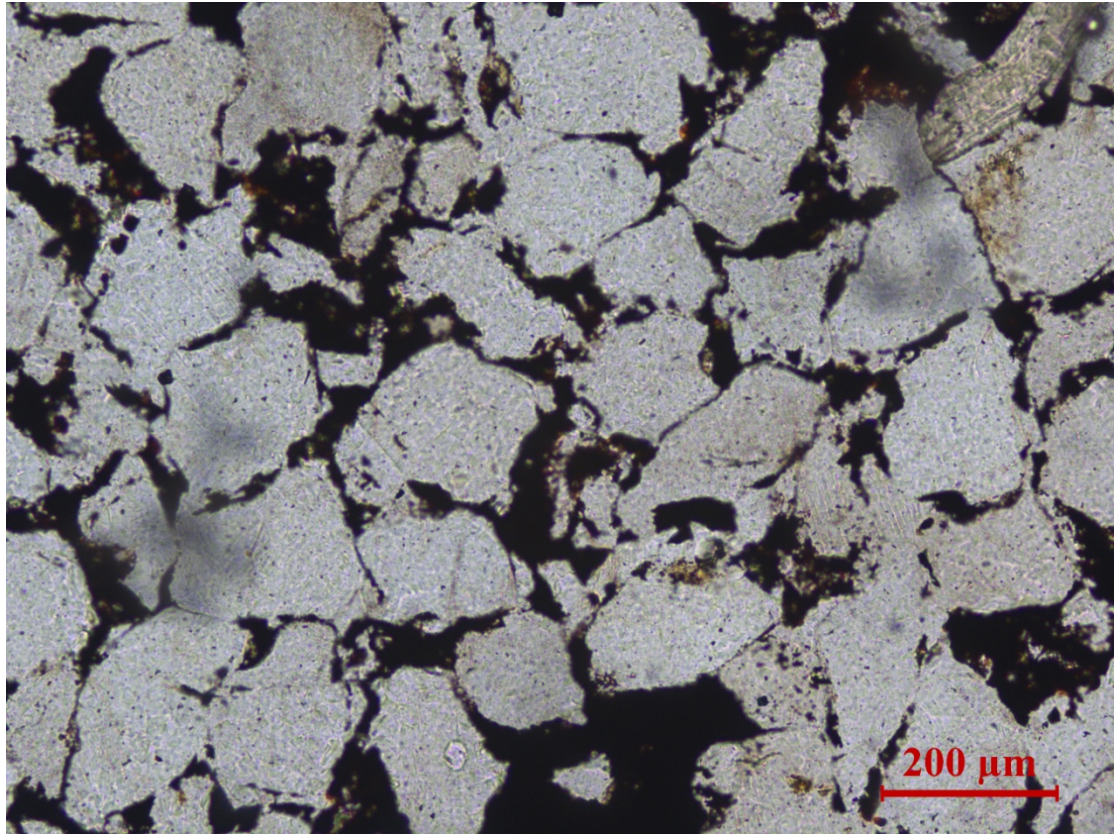
原岩：细粒石英砂岩。

变质、蚀变：中低级区域变质化。

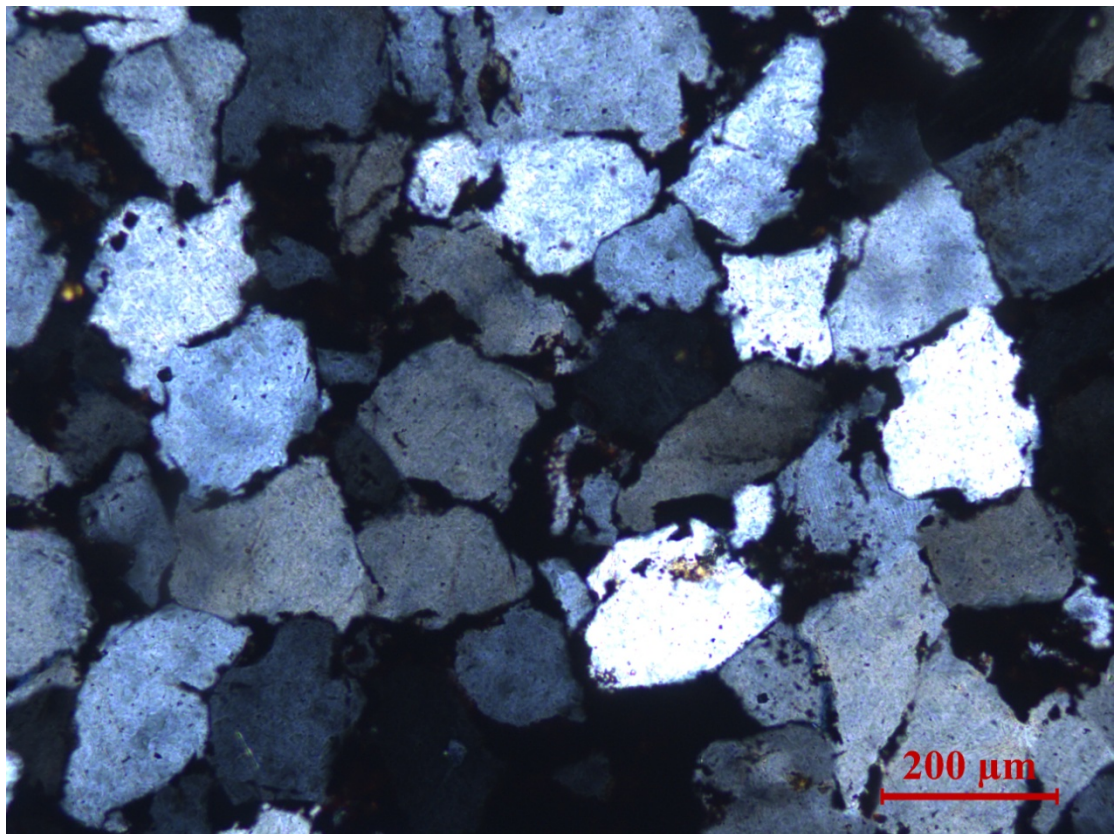
**显微镜下鉴定命名：**铁质胶结细粒石英砂岩。

**鉴定人：**曾广策

**鉴定日期：**2018年7月14日



08-1, WL-D3h, 铁质胶结细粒石英砂岩。单偏光。



08-2, WL-D3h, 铁质胶结细粒石英砂岩。正交偏光。