

岩矿鉴定报告单

样品号： WL-S1s-1

野外名称： 粉砂质泥岩（纱帽组）。

采样地点： 五龙-文化。

显微镜下薄片鉴定描述：

变余粉砂质泥状结构。变余层理构造。

岩石由变余粉砂和浅变质泥质组成。

变余粉砂（25%）：形态为次棱角状、棱角状，磨圆度差；粒度多小于 0.03（mm）、为细粉砂，少为 0.03—0.05（mm）、为粗粉砂；成分以石英占优，极少白云母碎片、褐铁矿化磁铁矿。

浅变质泥质（75%）：原岩泥质浅变质结晶为泥状、显微鳞片状绢云母和泥状、微粒状绿帘石；绢云母分布具定向性，形成平行变余层理的显微千枚状构造；浅变质泥质风化、褐铁矿化，使岩石呈淡褐色、土褐色。

浅变质泥质分布不均匀，相对集中成细层平行分布，形成层理构造；大的细层中，浅变质泥质和变余粉砂又相对集中分别形成更细的微层平行分布，形成更细的显微纹层构造。

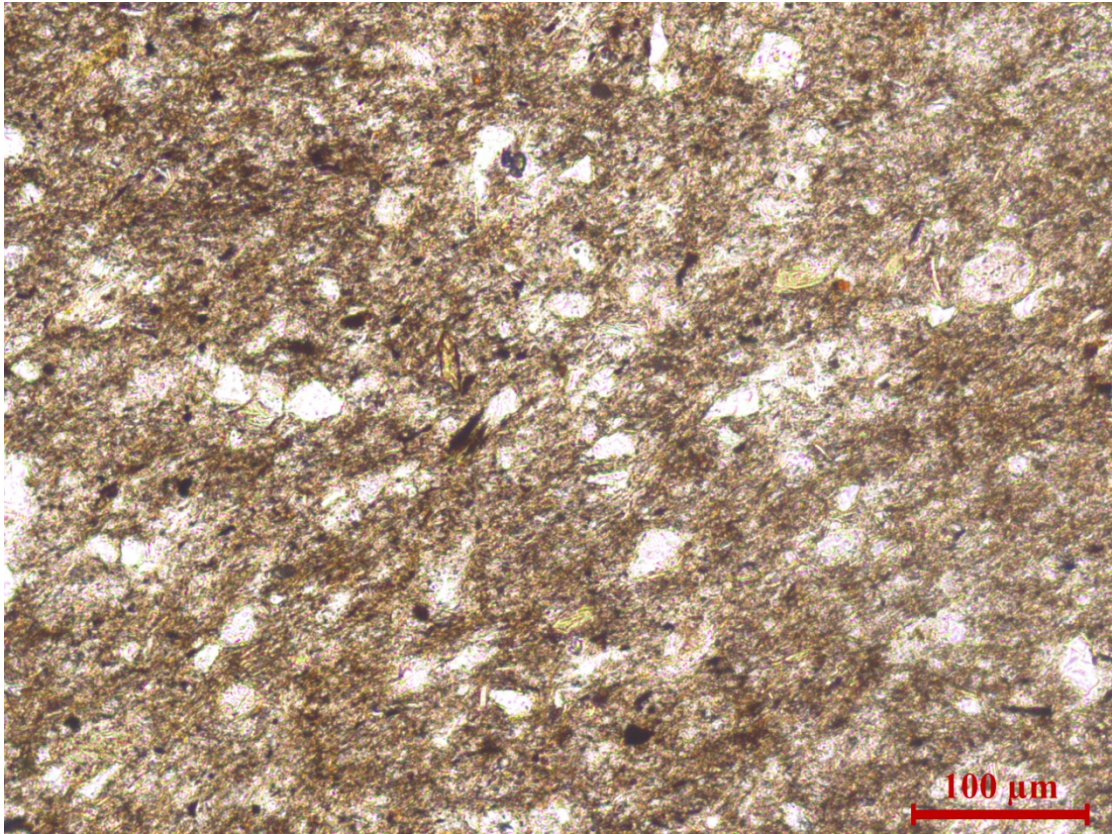
原岩： 石英粉砂质泥岩。

变质、蚀变： 低级区域变质。

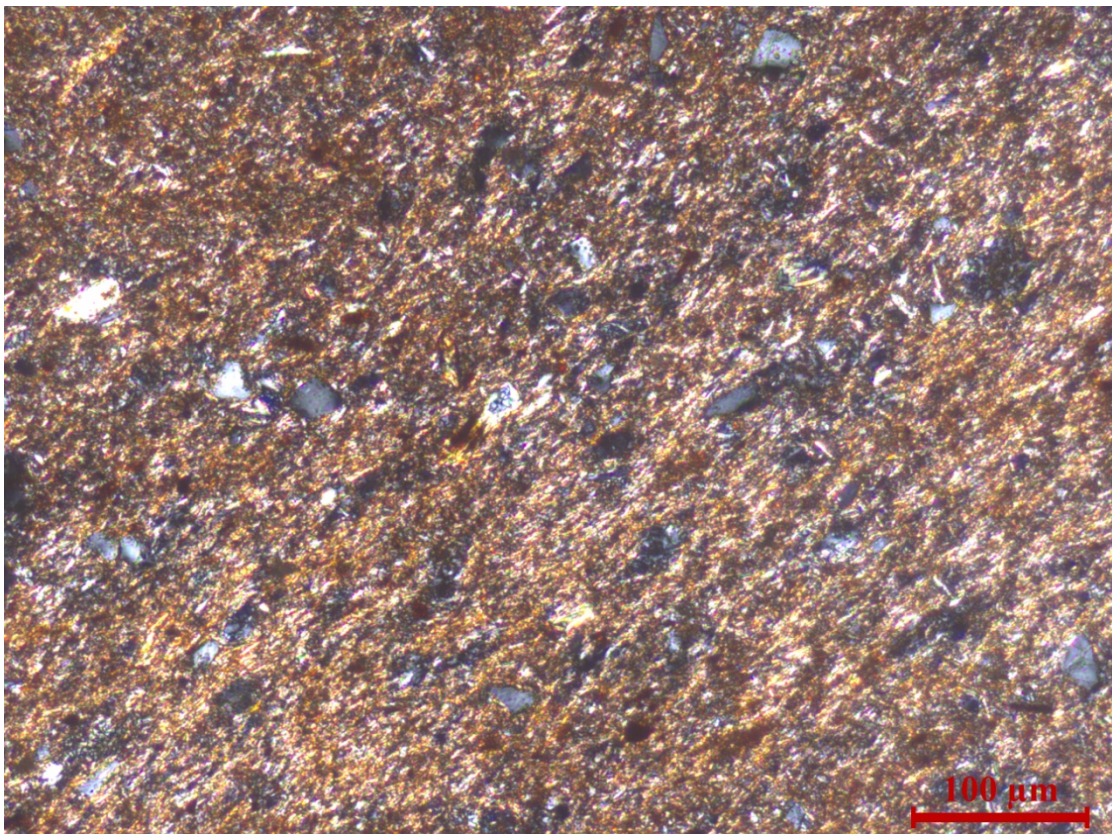
显微镜下鉴定命名： 浅变质石英粉砂质泥岩。

鉴定人： 曾广策

鉴定日期： 2019年7月23日



37-1, WL-S1s-1, 浅变质石英粉砂质泥岩。单偏光。



37-2, WL-S1s-1, 浅变质石英粉砂质泥岩。正交偏光。