

岩矿鉴定报告单

样品号： WGTJ4-1

野外名称： 无。

采样地点： 文化—郭家坝。

显微镜下薄片鉴定描述：

变余细粒砂状结构。

岩石由变余细砂和浅变质泥质组成。

变余细砂（95%）：形态为次棱角状、棱角状，磨圆度较差；粒度多为 0.05—0.20(mm)，为细砂，原岩碎屑粒度较为一致，分选性较好；成分以石英（40%）、硅质岩+浅变质含泥、泥质硅质岩（45%）、细粒石英岩（0.5%）、浅变质硅质泥岩（1%）、斜长石+钾长石（6%）、白云母碎片+蚀变黑云母碎片（1.5%）、绿帘石（0.5%）、褐铁矿（0.5%）、磷灰石（少量）、楣石（少量）、绿泥石化电气石（少见）；成分成熟度高。

浅变质泥质（5%）：原岩泥质分布于细砂粒间，起胶结作用；经浅变质结晶为显微鳞片状绢云母等。原岩泥基很少，结构成熟度高。

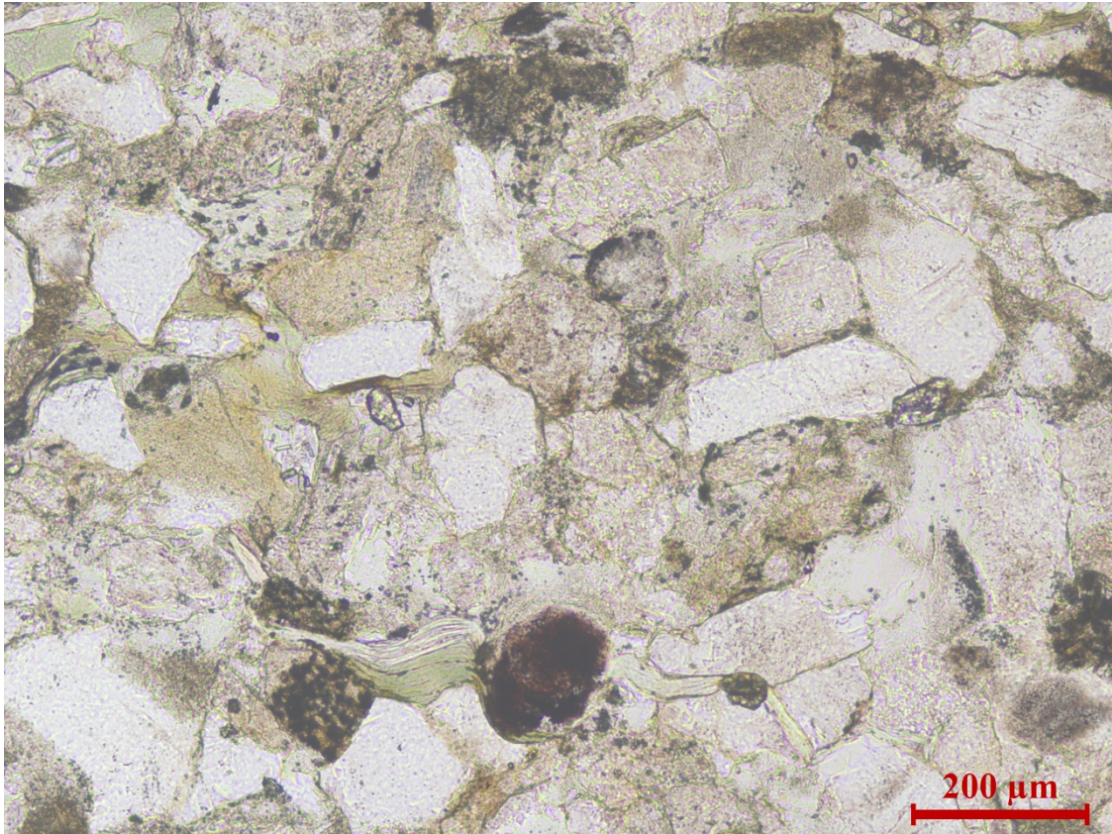
原岩名称： 细粒长石石英硅质岩屑砂岩。

变质、蚀变： 低级区域变质。

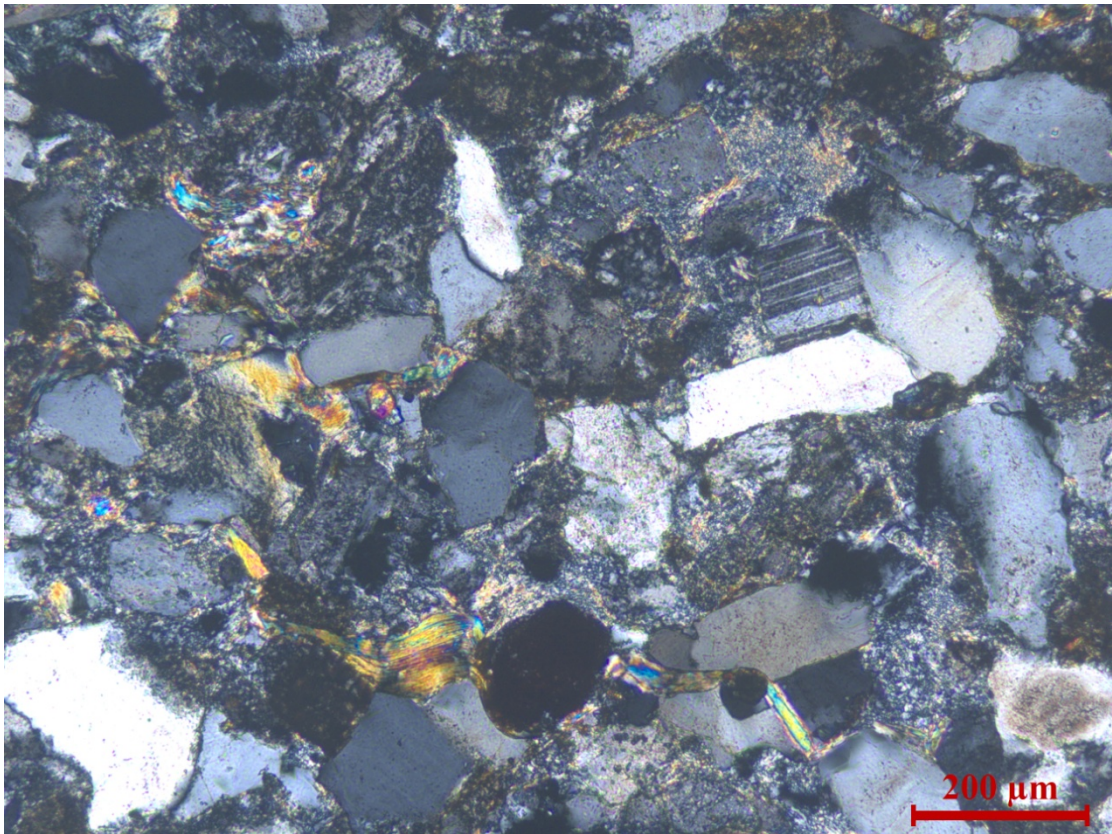
显微镜下鉴定命名： 浅变质细粒长石石英硅质岩屑砂岩。

鉴定人： 曾广策

鉴定日期： 2019年7月23日



40-1, WGTJ4-1, 浅变质细粒长石石英硅质岩屑砂岩。单偏光。



40-2, WGTJ4-1, 浅变质细粒长石石英硅质岩屑砂岩。正交偏光。