

# 岩矿鉴定报告单

---

**样品号：** WL-T1d

**野外名称：** 薄层蠕虫状灰岩（三叠纪大冶组）。

**采样地点：** 五龙-文化。

**显微镜下薄片鉴定描述：**

微晶变晶结构，变余泥晶结构。不规则纹层状（蠕虫状）构造。

岩石由变余泥晶方解石和微晶变晶方解石组成。

变余泥晶方解石（35%）：泥状；粒度多小 0.005（mm）；闪突起难以观察，高级白干涉色，色调比微晶变晶方解石较为灰暗；多呈不规则条带状集合体分布，少量者分布于变晶方解石粒间。

微晶变晶方解石（65%）：近等轴粒状变晶；粒度多为 0.005—0.01（mm）、为微晶变晶，极少量者粒度为 0.01—0.02（mm）、为接近微晶的细粉晶变晶；较大者显闪突起，高级白干涉色，色调比变余泥晶方解石较为明亮，为原岩泥质方解石的变质重结晶产物。

色调较灰暗的变余泥晶方解石多成不规则条带状集合体分布，条带大致平行，显示微波状纹层状构造。色调较灰暗变泥晶方解石不规则条带将色调较明亮粉晶变晶方解石圈闭成貌似蠕虫状的微细集合体，有可能因此而称为蠕虫状构造。

手标本上滴稀盐酸：剧烈起泡。

薄片边缘露出的岩片上滴茜素红液染：变余泥晶方解石、微晶变晶方解石均被染成红色，仅色调明暗程度不同而以。

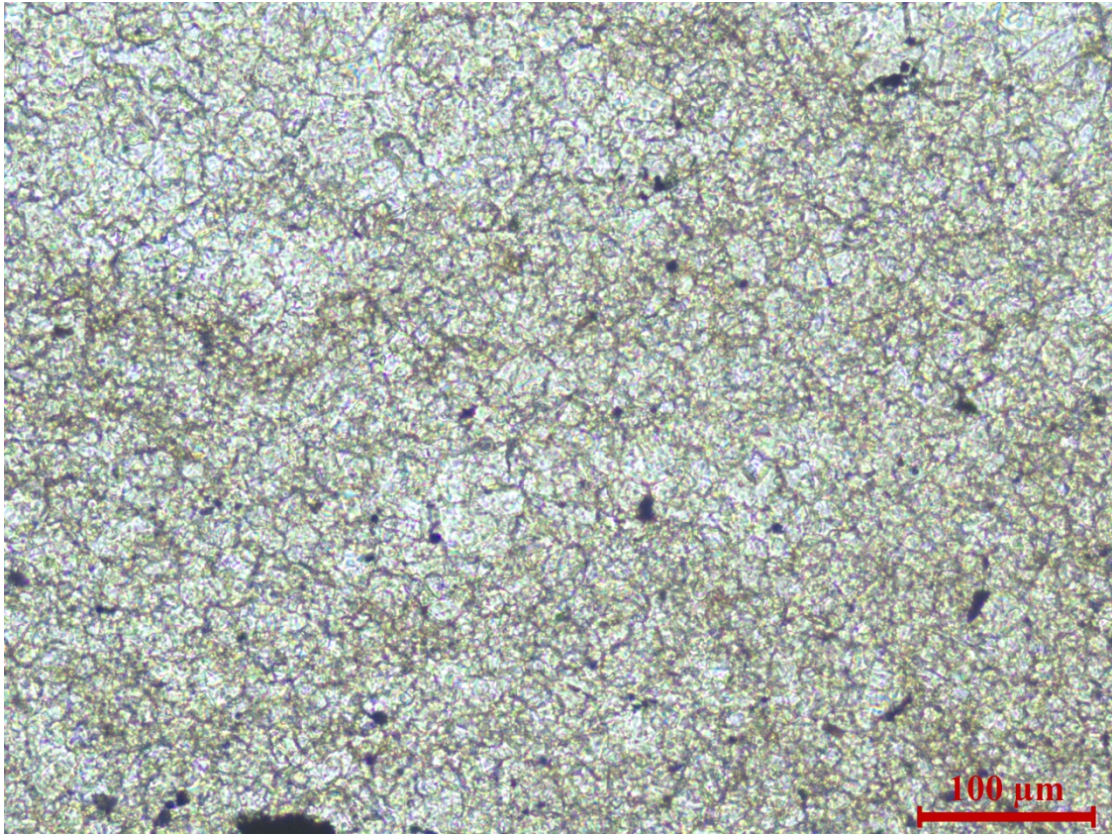
**原岩：** 泥晶灰岩。

**变质、蚀变：** 低级区域变质。

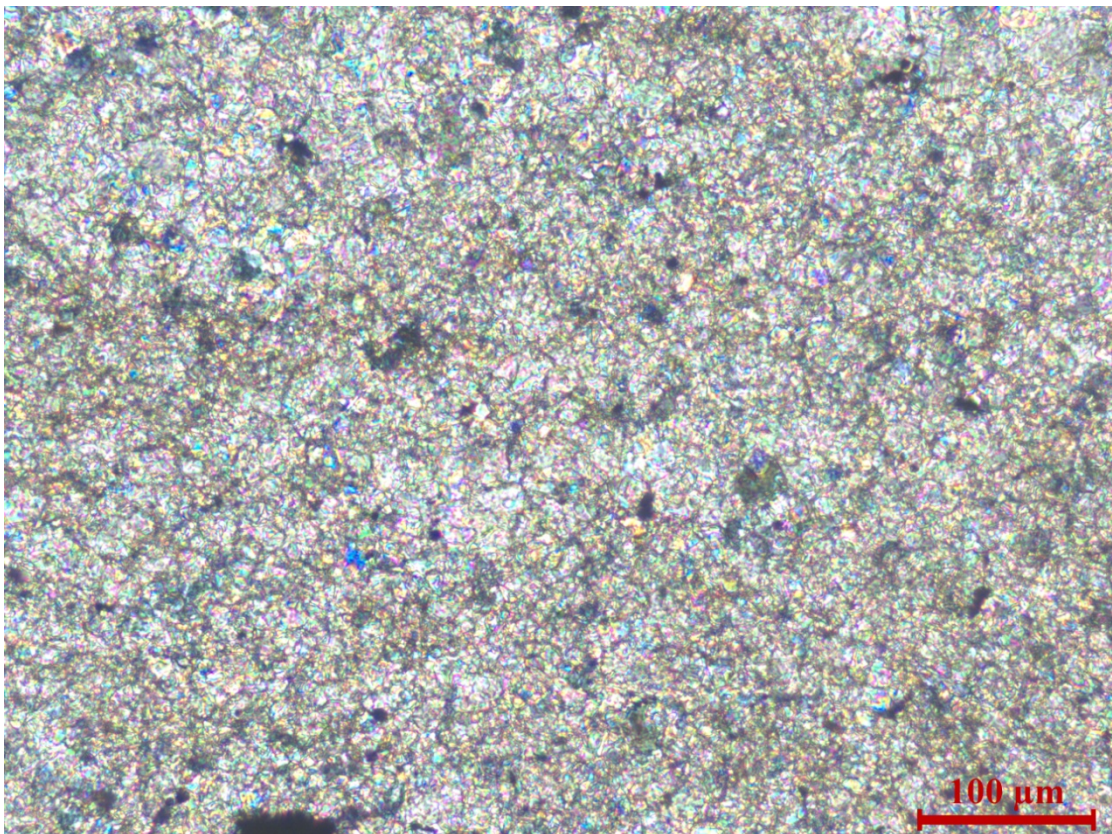
**显微镜下鉴定命名：** 不规则纹层状（蠕虫状）泥晶微晶灰岩。

**鉴定人：** 曾广策

**鉴定日期：** 2019年7月22日



35-1, WL-T1d, 不规则纹层状（蠕虫状）泥晶微晶灰岩。单偏光。



35-2, WL-T1d, 不规则纹层状（蠕虫状）泥晶微晶灰岩。正交偏光。