

岩矿鉴定报告单

薄片号：WL-D2-3y

野外名称：无。

采样地点：无。

显微镜下薄片鉴定描述：

细粒粒状变晶结构，变余细粒砂状结构。

岩石主要由石英组成，含微量磁铁矿、电气石、锆石等。

石英（90%）：细粒粒状变晶，石英之间紧密镶嵌状，变质结晶特征十分明显；石英内部仍显现出具有褐铁矿边的石英砂：形态为圆状、次圆状，磨圆度好；粒度多为0.1—0.2（mm），分选性好。石英砂以次生石英边加大的形式变质结晶，形成多边形的变晶石英。

褐铁矿（少量）：方形；粒度大者为0.2×0.3（mm）；褐红色；有可能为黄铁矿的风化产物。

电气石（微量）：不规则状，浑圆状；粒度大者为0.07×0.11（mm）；淡棕褐色—暗蓝绿色；为变余碎屑。

锆石（偶见）：浑圆状；粒度大者为0.05×0.12（mm）；正极高突起，干涉色高；为变余碎屑。

原岩胶结物（10%）：为硅质。硅质以次生或变质结晶石英边的形式生长在原石英砂上，使石英砂紧密胶结、成为多边形变晶状。原岩硅质胶结物已经成为变晶石英的组成部分。

原岩胶类型：孔隙式—接触式。

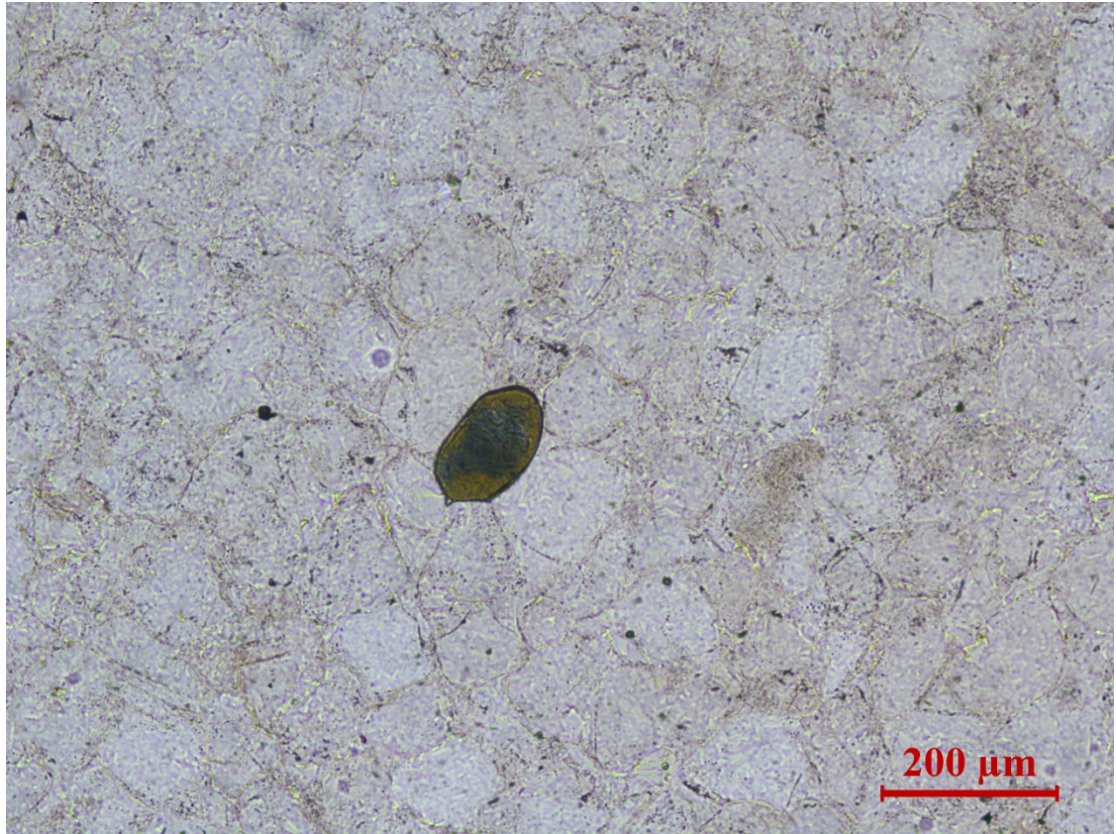
原岩：细粒石英砂岩。

变质、蚀变：中低级区域变质化。

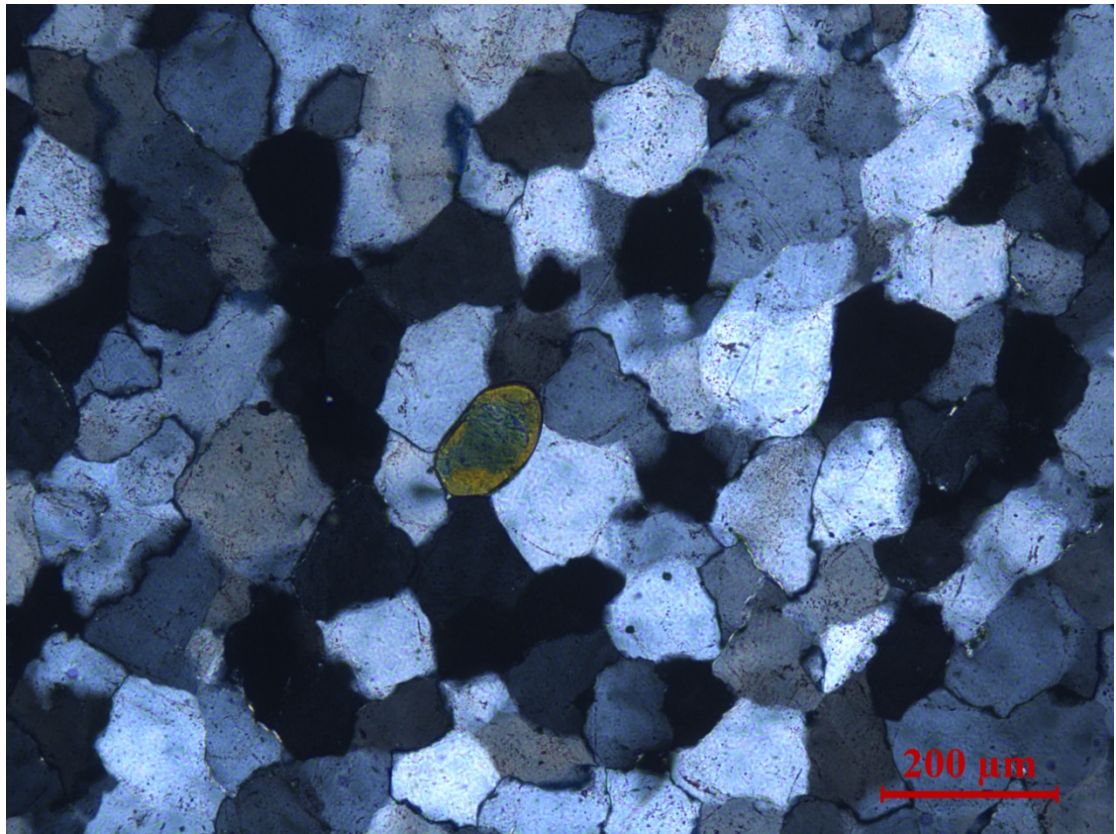
显微镜下鉴定命名：石英岩状细粒石英砂岩。

鉴定人：曾广策

鉴定日期：2018年7月14日



07-1, WL-D2-3y, 石英岩状细粒石英砂岩。单偏光。



07-2, WL-D2-3y, 石英岩状细粒石英砂岩。正交偏光。