

岩矿鉴定报告单

样品号: WL-P3W

野外名称: 无。

采样地点: 无。

显微镜下薄片鉴定描述:

变余泥晶结构，微晶粉晶变晶结构。

岩石由变余泥晶方解石、微晶粉晶变晶方解石、微晶粉晶变晶白云石等组成。

变余泥晶方解石 (55%): 泥状; 粒度小于 0.005 (mm), 突起显得较高, 色调灰暗。

微晶粉晶变晶方解石 (30%): 粒度多为 0.005—0.01 (mm), 少为 0.01—0.02 (mm), 部分者成团块状集合体产出, 显得粒度较大; 色调比变余泥晶方解石较为明亮, 显闪突起, 高级白干涉色, 分布于变余泥晶方解石集合体中, 为泥晶方解石的轻度变质重结晶产物。

微晶粉晶变晶白云石 (15%—): 粒度为 0.005—0.01 (mm), 少为 0.01—0.02 (mm), 部分者成团块状集合体产出, 显得粒度较大; 色调与微晶粉晶变晶方解石差不多, 显闪突起, 高级白干涉色; 染色前与微晶粉晶变晶方解石难以区分, 染色后显示出分布于微晶粉晶变晶方解石集合体中。

褐铁矿 (微量): 微粒状; 粒度小于 0.03 (mm); 集合体不规则微细团块状。

薄片边缘露出的岩片上滴稀盐酸: 起泡十分剧烈。

薄片边缘露出的岩片上茜素红液染色: 变余泥晶方解石、微晶粉晶变晶方解石被染成鲜红色; 微晶粉晶变晶白云石不染色。

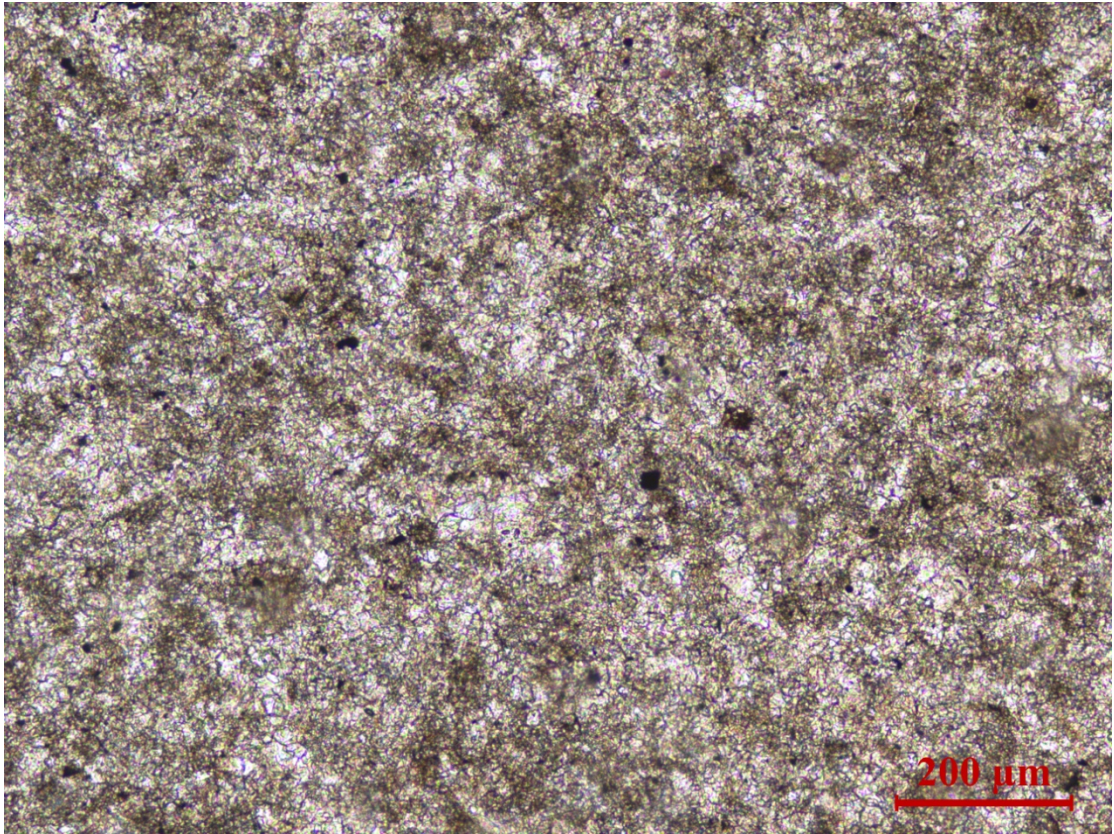
原岩: 含白云质泥晶灰岩。

变质、蚀变: 低级区域变质, 轻度变质重结晶。

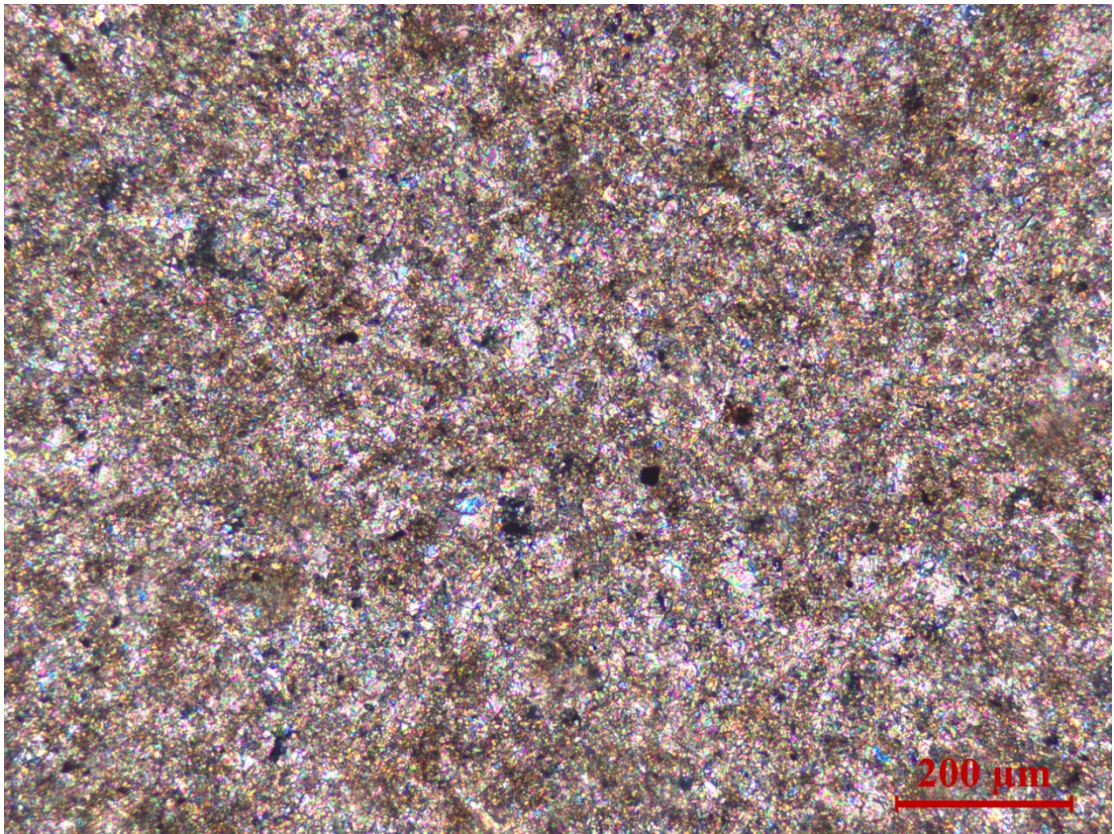
鉴定名称: 浅变质含白云质灰岩。

鉴定人: 曾广策

鉴定日期: 2018年7月15日



10-1, WL-P3W, 浅变质含白云质灰岩。单偏光。



10-2, WL-P3W, 浅变质含白云质灰岩。单偏光。正交偏光。