

岩矿鉴定报告单

样品号：WL-C2h

野外名称：灰色灰岩（纱帽组）。

采样地点：五龙—文化。

显微镜下薄片鉴定描述：

变余含生物碎屑泥晶结构。

岩石由变余泥晶方解石、微晶粉晶变晶方解石、生物碎屑等组成。

变余泥晶方解石（40%）：泥晶状；粒度小于 0.005（mm）；粒度小于 0.005（mm）；突起较高，色调灰暗；分布于微晶粉晶变晶方解石集合体间。

微晶粉晶变晶方解石（50%）：粒度多为 0.005—0.01（mm），极少达 0.02（mm），但多为微晶集合体；色调比变余泥晶方解石较为明亮，显闪突起，高级白干涉色；为原岩泥晶方解石的浅变质重结晶产物，其周围分布变余泥晶方解石。

较大的亮晶方解石可能是充填岩石孔隙中的后期热液成因方解石。

生物碎屑（10%—）：除少数为较完整化石外，多为不规则碎屑状、碎片状；粒度不等，大者达 2.4（mm）；种类有海百合茎、腕足类壳体碎片、珊瑚碎片等。

手标本上滴稀盐酸，剧烈起泡。

薄片边缘露出的岩片上滴茜素红液染色，变余泥晶方解石、微晶粉晶变晶方解石、生物碎屑都被染成红色。

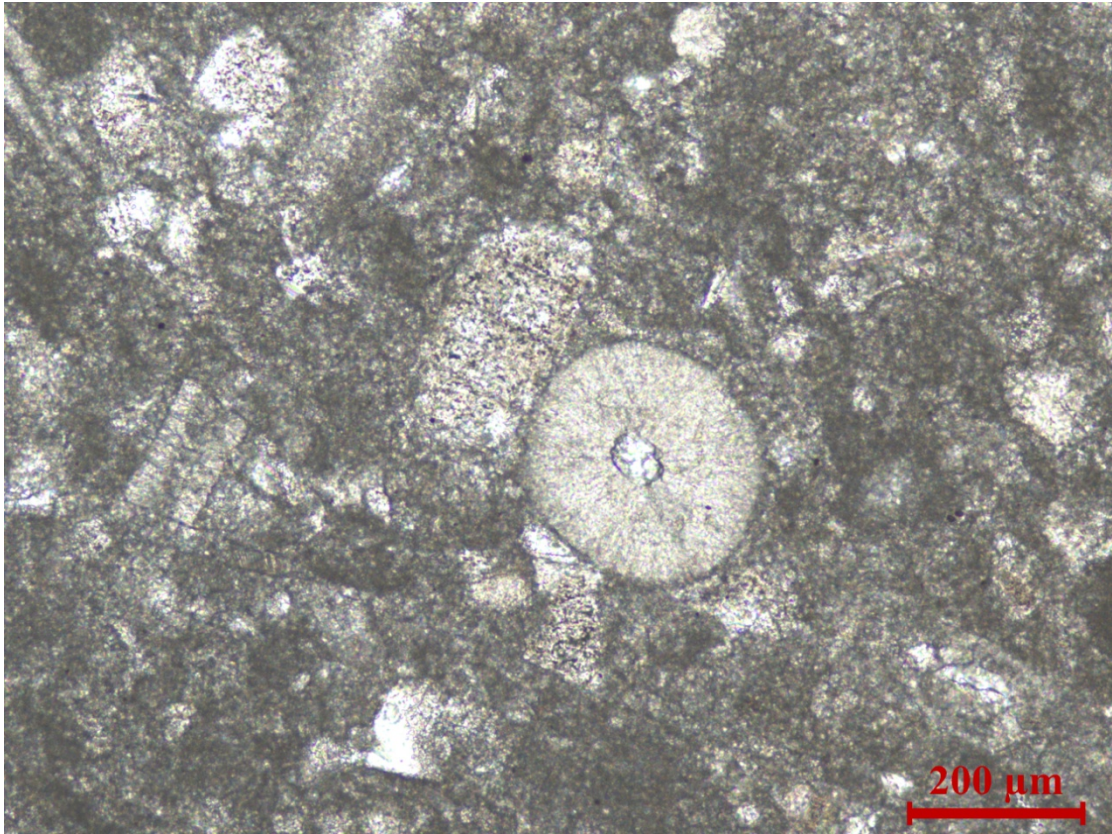
原岩：含生物碎屑泥晶灰岩。

变质、蚀变：低级区域变质。

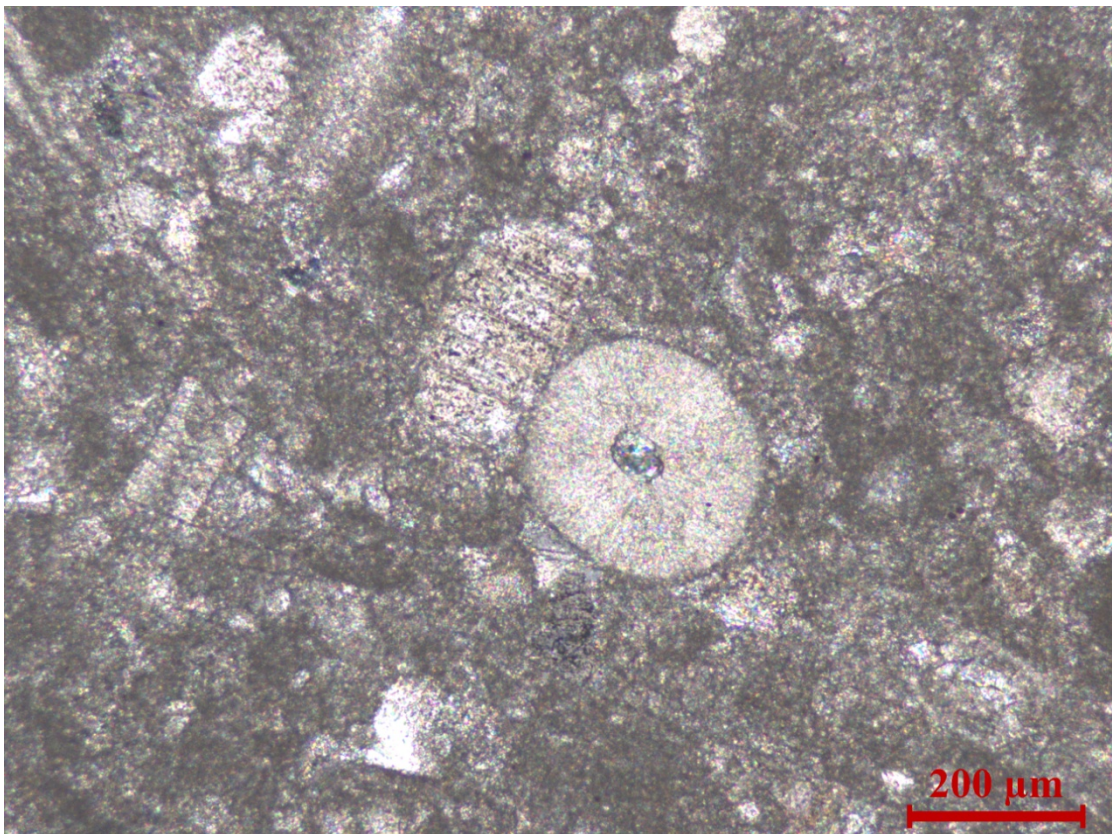
鉴定名称：浅变质含生物碎屑泥晶灰岩。

鉴定人：曾广策

鉴定日期：2019年6月26日



12-1, WL-C2h, 浅变质含生物碎屑泥晶灰岩。单偏光。



12-2, WL-C2h, 浅变质含生物碎屑泥晶灰岩。正交偏光。