

# 岩矿鉴定报告单

---

**薄片号：**XMP2-6

**野外名称：**闪长岩。

**采样地点：**下岸溪。

**显微镜下薄片鉴定描述：**

变余细粒半自形晶结构。

岩石由普通角闪石、蚀变斜长石、蚀变黑云母和少量金属矿物等组成。

**普通角闪石（55%）：**多为不规则粒状，少为不规则柱状；粒度不尽相等，大者达  $2.4 \times 4.0$ （mm），多为细粒级，少为中粒级，极少大者也可称为小斑晶；具角闪石式解理，淡黄绿色—暗绿色多色性、吸收性显著，最高干涉色 II 级黄绿（薄片偏厚），斜消光，消光角小于  $20^\circ$ ，正延性，简单双晶；较新鲜，轻度泥状绿帘石化。

**蚀变斜长石（40%）：**半自形板状，不规则粒状；粒度不等，大者达 2.4（mm），多为细粒级，少为中粒级；见聚片双晶，双晶单体消光角较小，可能为中长石；较强烈泥状绿帘石、黝帘石、绢云母化，蚀变不均匀。

**蚀变黑云母（2%）：**不规则片状假像；粒度不等，大者达  $0.2 \times 1.2$ （mm）；强烈泥状绿帘石化、显微鳞片绢云母化，部分者仍带退色的褐色多色性、吸收性显；原生黑云母分布不均匀，交代普通角闪石。

**金属矿物（1%）：**不规则粒状；粒度小于 0.2（mm）；部分者黑色，不透明；部分者泥状榴石化，原生矿物可能为含钛磁铁矿。

**磷灰石（微量）：**自形柱状；粒度大者达 0.05（mm）；无色，正中突起，最高干涉色 I 级灰白，平行消光，负延性。

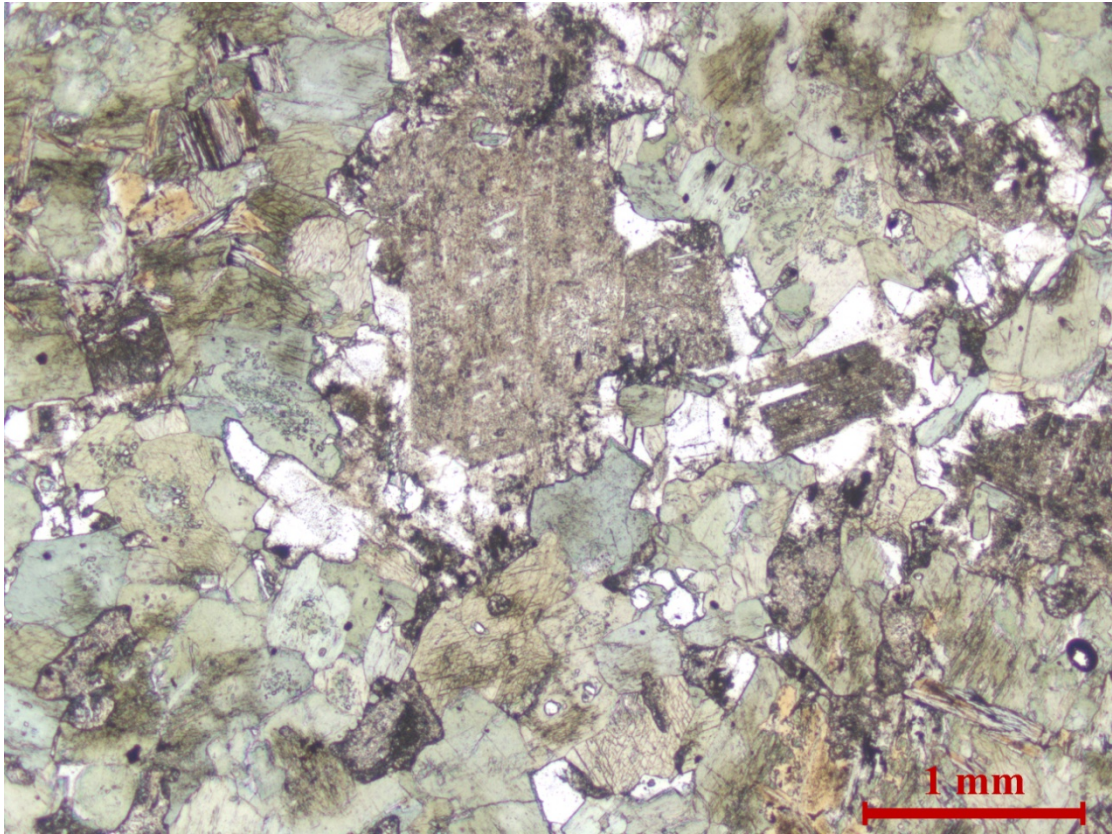
**原岩：**暗色中细粒闪长岩（包体？）。

**变质、蚀变：**低级区域变质或汽液蚀变。

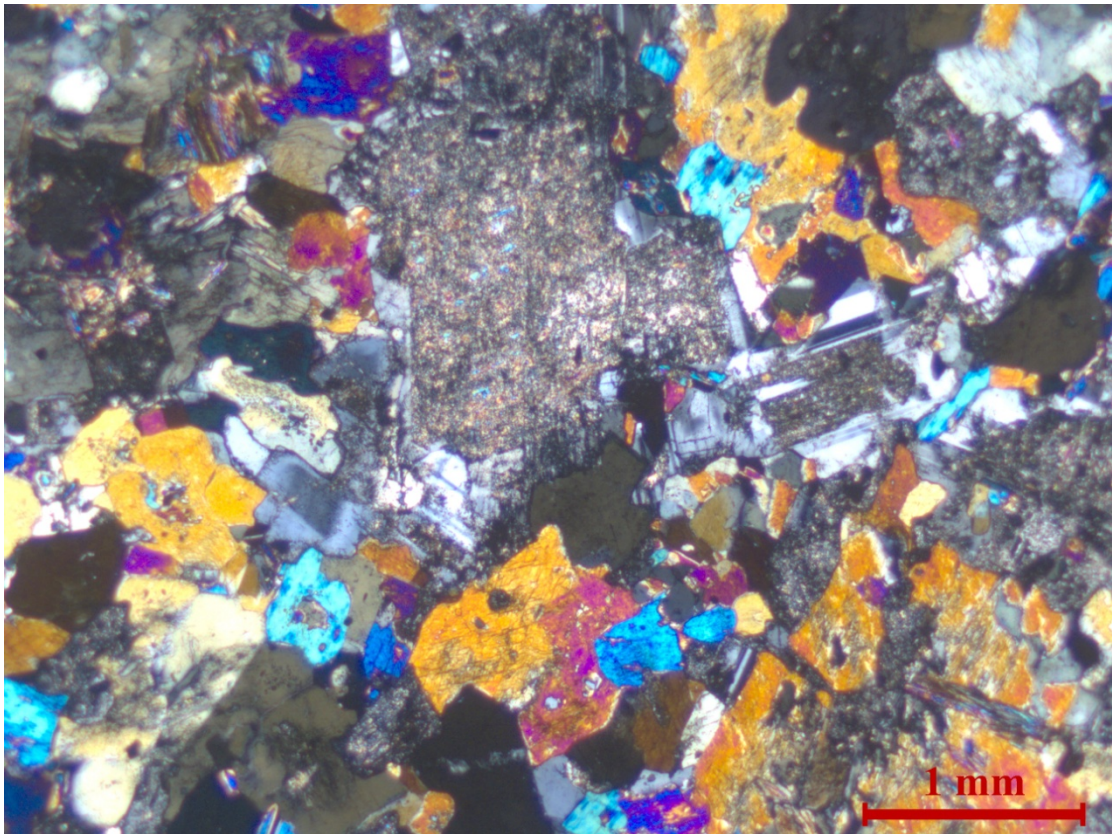
**显微镜下鉴定命名：**蚀变暗色中细粒闪长岩（包体？）。

**鉴定人：**曾广策

**鉴定日期：**2019年6月25日



06-1, XMP2-6, 蚀变暗色中细粒闪长岩（包体？）。单偏光。



06-2, XMP2-6, 蚀变暗色中细粒闪长岩（包体？）。正交偏光。