

# 岩矿鉴定报告单

---

**薄片号：**LJMP3-3

**野外名称：**阳起石云母片岩。

**采样地点：**兰陵溪一九曲脑。

**显微镜下薄片鉴定描述：**

不等粒柱粒变晶结构。

岩石由石英、长石、阳起石和少量黑云母、金属矿物、磷灰石、锆石等组成。

**石英（65%）：**多为变形的长形粒状；粒度不等，大者达  $2.8 \times 5.6$ （mm）；极低突起，一轴（+）；含金属矿物、阳起石等变质矿物包裹体。

**长石（10%）：**多为变形的长形粒状；粒度不等，大者达  $2.4 \times 4.0$ （mm）；见两组解理，二轴（+），多为斜长石；可能为原岩斜长石凝灰的变晶产物。

**阳起石（22%）：**不规则长柱状；粒度不等，大者长度达 1—2（mm），因常成集合体团块产出，显得粒度较大；具角闪石式解理，淡黄绿色多色性、吸收性不显著，最高干涉色 I 级紫红，斜消光，消光角较小，正延性；分布不均匀，常成团块状集合体产出，团块内部阳起石分布具定向性；部分者被细小鳞片状绿泥石交代，有的还含泥状绿帘石；可能为原岩铁镁质凝灰的变质结晶产物。

**黑云母（1%）：**不规则片状；粒度大者达 0.6（mm）；具一向极完全解理，淡黄褐色—暗褐色多色性、吸收性十分显著，最高干涉色 II 级紫红，平行消光，正延性。

**金属矿物（2%—）：**不规则一半自形粒状；粒度小于 0.2（mm）；黑色，不透明；有的分布具定向，多被包裹于石英、长石变晶矿物中。。

**磷灰石（微量）：**自形柱状，横切面为正六边形；横切面粒度大达 0.05（mm）；无色，正中突起，最高干涉色 I 级灰白，平行消光，负延性。

**锆石（偶见）：**浑圆状；粒度小于 0.05（mm）；正极高突起，干涉色达 IV 级；为变余重砂，含于石英变晶中。

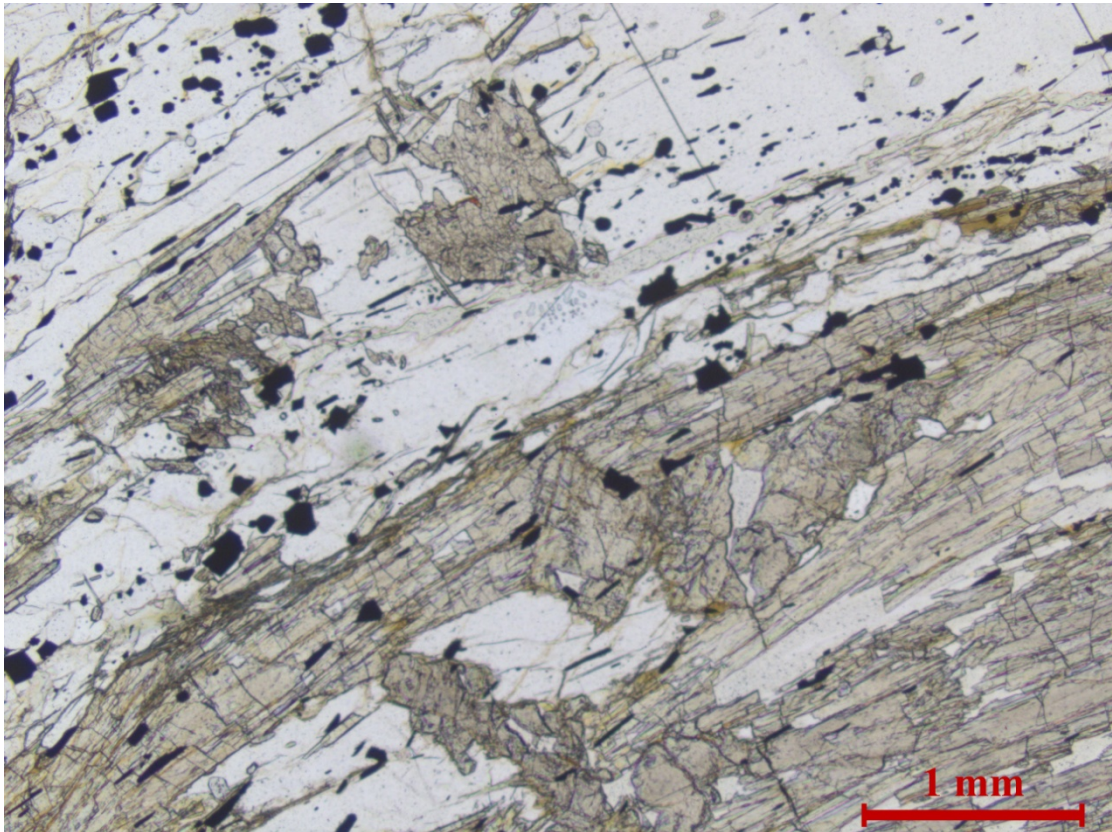
**原岩：**玄武凝灰质长石石英砂岩。

**变质、蚀变：**中低级区域变质。

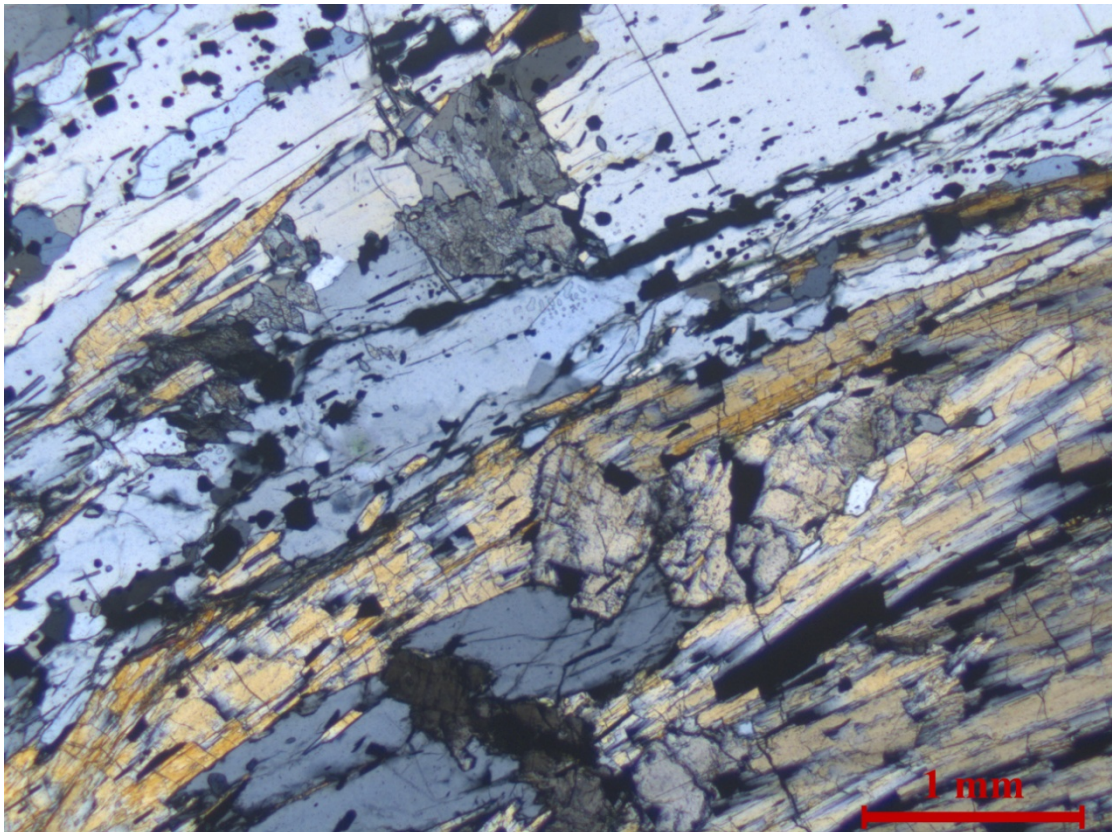
**显微镜下鉴定命名：**阳起石长石石英岩。

鉴定人：曾广策

鉴定日期：2019年6月23日



05-1, LJMP3-3, 阳起石长石石英岩。单偏光。



05-2, LJMP3-3, 阳起石长石石英岩。正交偏光。