

岩矿鉴定报告单

样品号: BXEO-1-1

野外名称: 灯影组。

采样地点: 无。

显微镜下薄片鉴定描述:

变余泥晶结构，网状碎裂构造。

岩石主要由方解石组成，含少量白云石。

方解石 (95%): 主要为变余泥晶，泥状，粒度小于 0.005 (mm)，色调灰暗，显得突起较高，犹如泥；少量为微晶粉晶变晶方解石，粒度多为 0.005—0.01 (mm)，少为 0.01—0.02 (mm)，色调比变余泥晶方解石较为明亮，显闪突起，高级白干涉色，分布于变余泥晶方解石集合体中，为泥晶方解石的轻度变质重结晶产物。变晶方解石分布不均匀，把灰岩分隔成明暗不均的斑块。

白云石 (5%): 少为变余泥晶，多为微晶粉晶变晶；部分者不十分均匀分布于方解石集合体中，部分者相对集中成不规则条带状，条带中褐铁矿较多，褐铁矿化白云岩条带成网脉状分布。

岩石碎裂强烈，形成网脉状碎裂纹，碎裂纹被方解石充填胶结形成方解石脉；脉体宽窄不一，宽者达 4 (mm)，窄者仅为 0.005 (mm)；少部分裂纹被褐铁矿、白云石充填。碎裂网脉含量约 30—40%。

薄片边缘露出的岩片上滴稀盐酸：起泡十分剧烈。

薄片边缘露出的岩片上茜素红液染色：变余泥晶方解石、微晶粉晶变晶方解石、方解石脉被染成鲜红色；白云石、褐铁矿不染色。

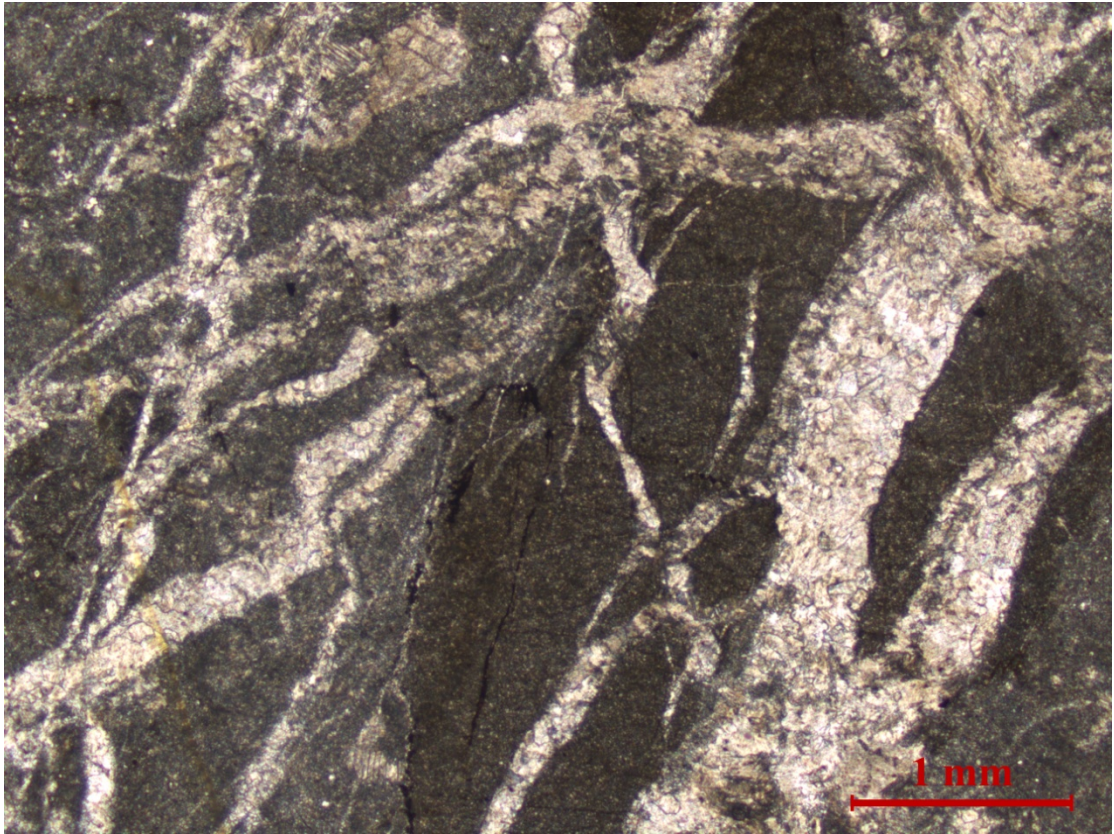
原岩: (含白云质) 泥晶灰岩。

变质、蚀变: 低级区域变质，强烈碎裂。

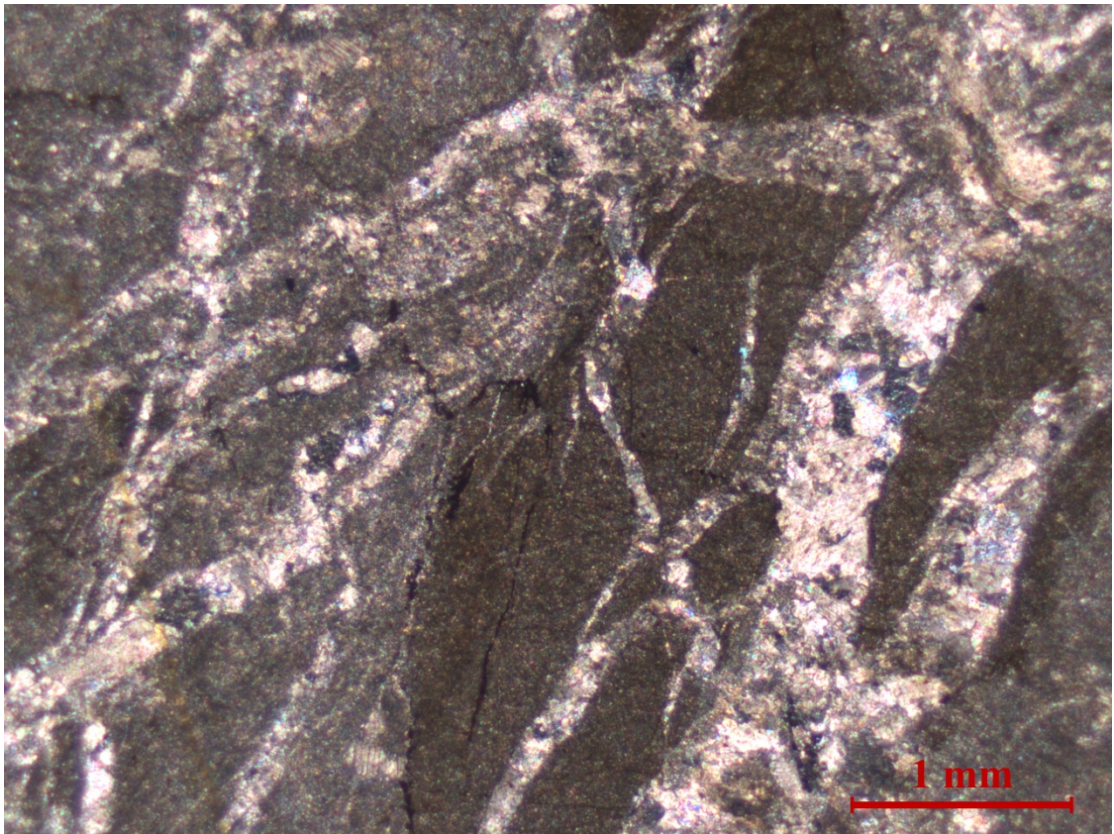
鉴定名称: 碎裂 (含白云质) 泥晶灰岩。

鉴定人: 曾广策

鉴定日期: 2018 年 7 月 18 日



02-1, BXEO-1-1, 碎裂（含白云质）泥晶灰岩。单偏光。



02-2, BXEO-1-1, 碎裂（含白云质）泥晶灰岩。正交偏光。