

# 岩矿鉴定报告单

---

**薄片号：**5-4

**野外名称：**无。

**采样地点：**无。

**显微镜下薄片鉴定描述：**

粉晶变晶结构。

岩石主要由粉晶变晶方解石组成，含少量变余泥晶方解石、白云石。

粉晶变晶方解石（80%）：不规则粒状变晶，变质重结晶程度较低，边界不是十分清晰；粒度多小于 0.05（mm），少量者稍大于 0.05（mm）；较大者见菱形解理，闪突起显著，高级白干涉色；为原岩泥晶方解石的浅变质重结晶产物。

粉晶变晶白云石（15%）：粒度多小于 0.05（mm），多成团块状集合体产出，粒度显得较大；染色前与方解石难以区分，染色后显示白云石不均匀分布于方解石变晶集合体中。

变余泥晶方解石、白云石（5%）：泥状，色调灰暗；部分者呈泥雾杂质状分布于变晶方解石、白云石晶内；部分者分布于变晶方解石、白云石粒间，使变晶方解石、白云石具有一圈灰暗边。

褐铁矿（少量）：多为泥状、隐晶质状，极少为不规则微粒状；褐色，褐黑色；极少星点状分布，多成不规则细脉与方解石细脉伴生。

岩石含少量不规则方解石细脉。

薄片边缘露出的岩片上滴稀盐酸：起泡剧烈。

薄片边缘露出的岩片上滴茜素红液染色：方解石、方解石细脉被染成鲜红色；白云石不染色，还有一部分磨片时形成的空洞也不染色，会造成白云石含量较多的错觉。

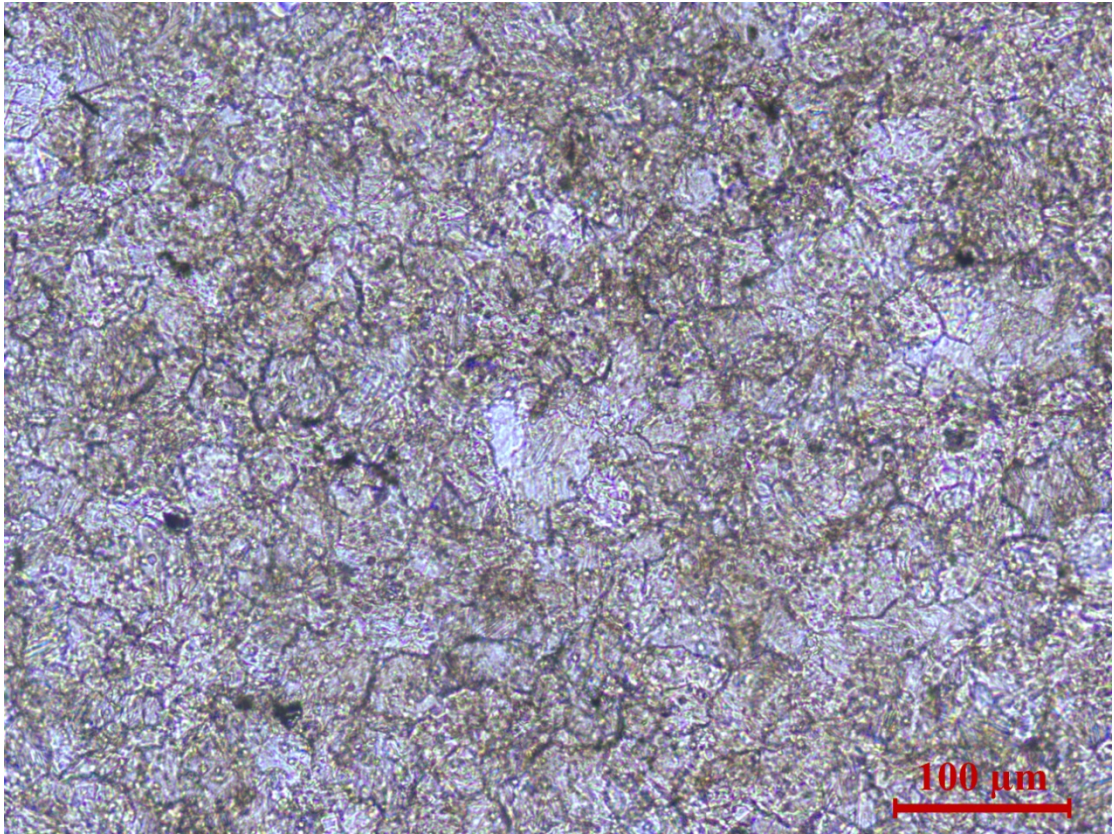
**原岩：**含云质泥晶灰岩。

**蚀变、变质：**低级区域变质。

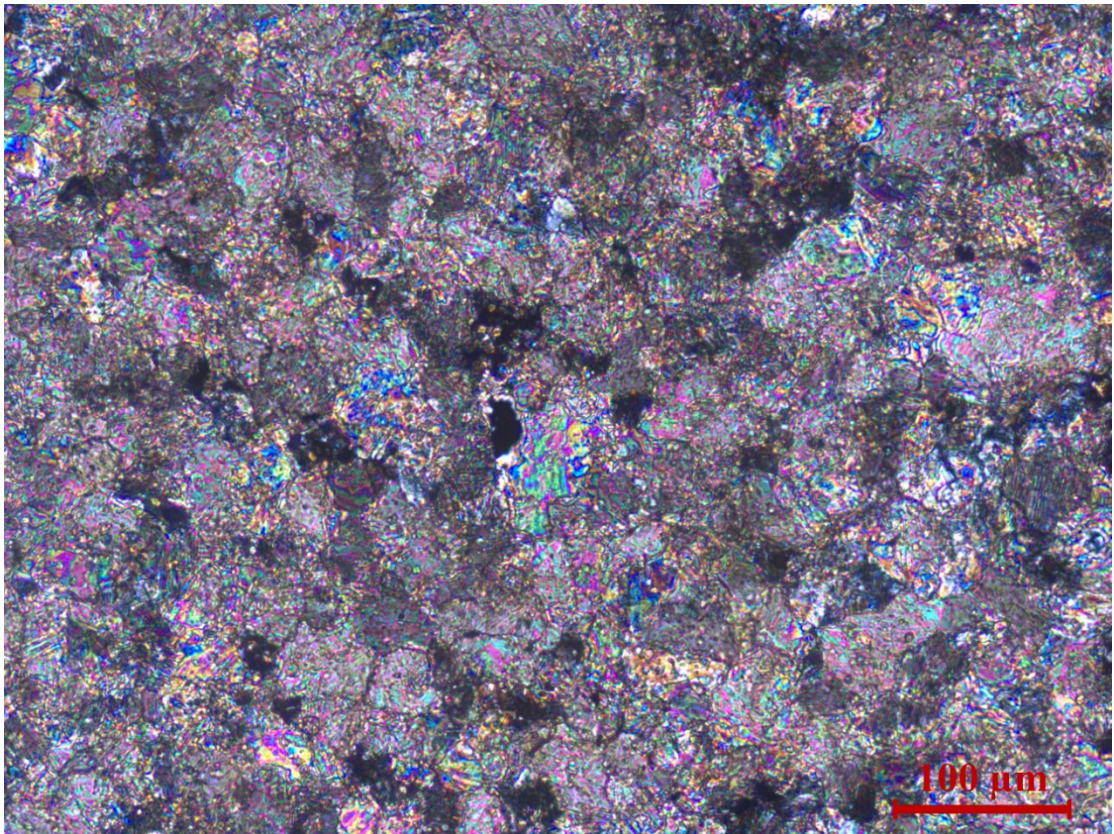
**显微镜下鉴定命名：**含云质粉晶灰岩。

**鉴定人：**曾广策

**鉴定日期：**2018年8月3日



12-1, 5-4, 含云质粉晶灰岩。单偏光。



12-2, 5-4, 含云质粉晶灰岩。正交偏光。