

# 岩矿鉴定报告单

---

**薄片号：**2-3

**野外名称：**无。

**采样地点：**无。

**显微镜下薄片鉴定描述：**

粉晶细晶变晶结构。

岩石由粉晶细晶变晶方解石、变余泥晶方解石、白云石、石英粉砂、褐铁矿等组成。

粉晶细晶变晶方解石（85%）：不规则粒状变晶；粒度多为小于0.05（mm），但多成团块状集合体，有的集合体光性方位趋于一致，几乎成单晶，粒度达0.1（mm），甚至更大；闪突起显著，高级白干涉色；为原岩泥晶方解石的变质重结晶产物。

变余泥晶方解石（5%）：泥状；色调灰暗；分布于变晶方解石粒间，犹如胶结物状。

白云石（2%）：多为微晶、粉晶变晶，粒度多小于0.02（mm）；染色前难以与方解石区分，染色后显示方解石集合体中有少量不染色的碳酸盐矿物，有可能为白云石。

石英粉砂（3%）：变余碎屑状；粒度小于0.05（mm），极少数者稍大于0.05（mm）；稀疏状分散于变晶方解石粒间。

白云母片（偶见）：碎片状；粒度小于0.05（mm）。

褐铁矿（5%）：泥状，隐晶质状；褐黑色；成不规则集合体分布于变晶方解石粒间，犹如胶结物；也有可能是变余泥质的风化产物。

岩石含方解石细脉，脉宽达0.4（mm）。

薄片边缘露出的岩片上滴稀盐酸：起泡十分剧烈。

薄片边缘露出的岩片上滴茜素红液染色：方解石被染成鲜红色；石英粉砂和少量白云石不染色。

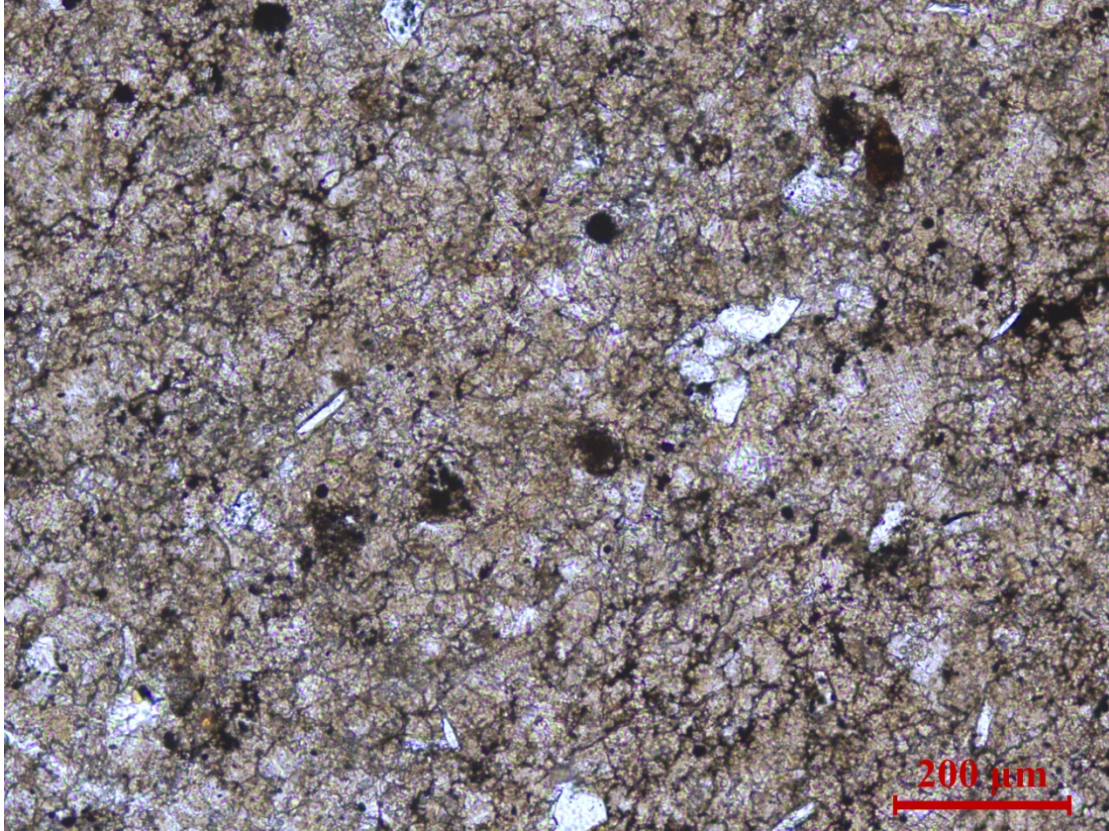
**原岩：**泥晶灰岩。

**蚀变、变质：**低级区域变质。

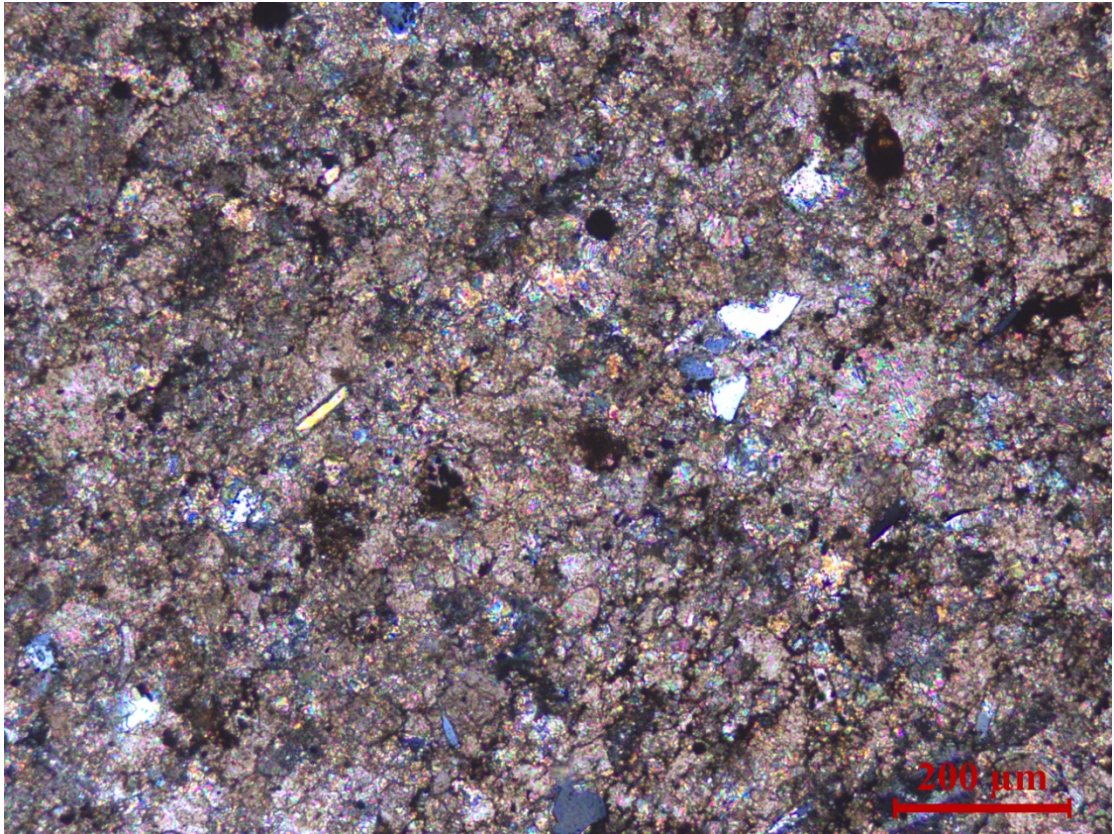
显微镜下鉴定命名：粉晶细晶灰岩或浅变质灰岩。

鉴定人：曾广策

鉴定日期：2018年8月1日



03-1, 2-3, 粉晶细晶灰岩或浅变质灰岩。单偏光。



03-2, 2-3, 粉晶细晶灰岩或浅变质灰岩。正交偏光。