

岩矿鉴定报告单

薄片号：BXEO-4-1

野外名称：覃家庙组。

采样地点：无。

显微镜下薄片鉴定描述：

粉晶变晶结构，变余泥晶结构。

岩石由粉晶变晶白云石和少量变余泥晶白云石组成。

粉晶变晶白云石（85%）：近等轴粒状变晶；粒度大者达 0.05（mm）；较大者见菱形解理，闪突起明显，高级白干涉色；由原岩泥晶白云石变质重结晶的产物，四周分布变余泥晶白云石。

变余泥晶白云石（15%）：泥状；粒度小于 0.005（mm）；色调比变晶白云石较为灰暗，显得突起较高；分布于粉晶变晶白云石四周，变余泥晶白云石集合体中含少量褐铁矿化泥、褐铁矿，颜色带淡褐色调，使变晶白云石具有一圈淡褐色调灰暗边，整个岩石外貌极像粉砂岩。

岩石含绢云母、玉髓、褐铁矿的微细条带，可能为泥硅质条带的浅变质风化产物。

薄片边缘露出的岩片上滴稀盐酸起泡，但不剧烈。

薄片边缘露出的岩片上滴茜素红液染色：整个岩石都不染色，浅变质风化泥硅质细脉也不染色。

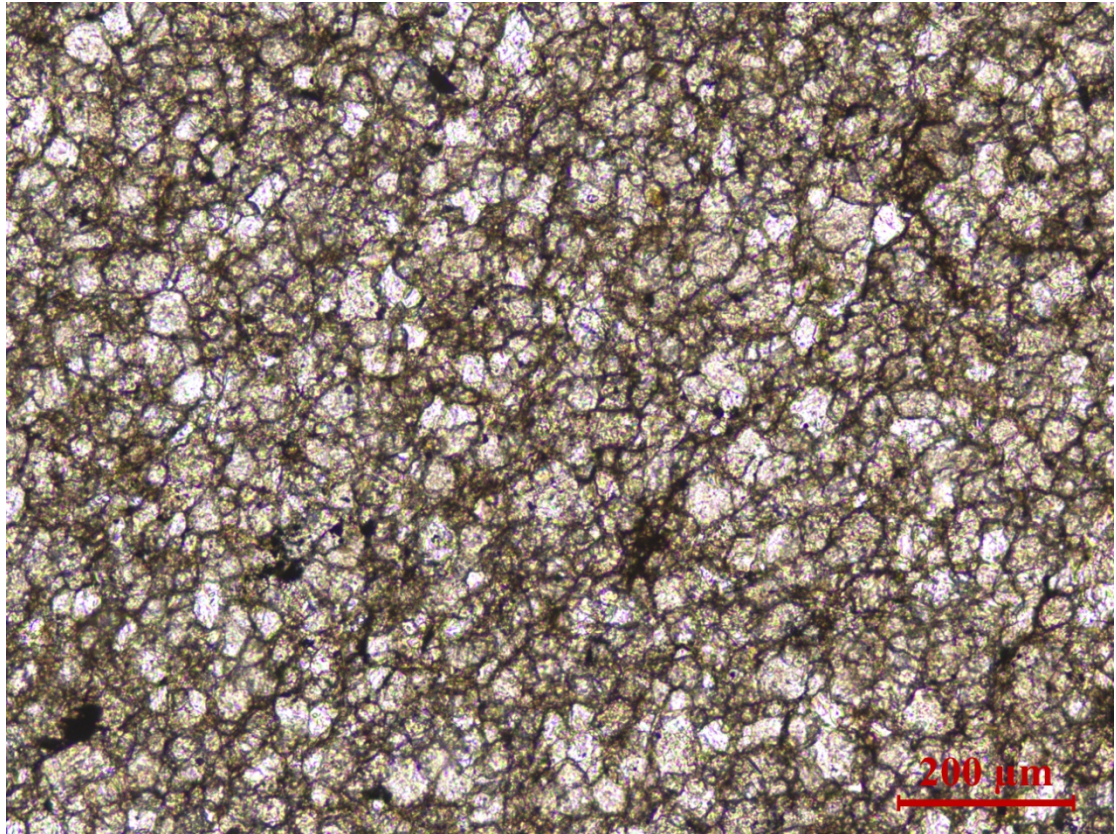
原岩：泥晶白云岩。

蚀变、变质：低级区域变质，白云石变质重结晶。

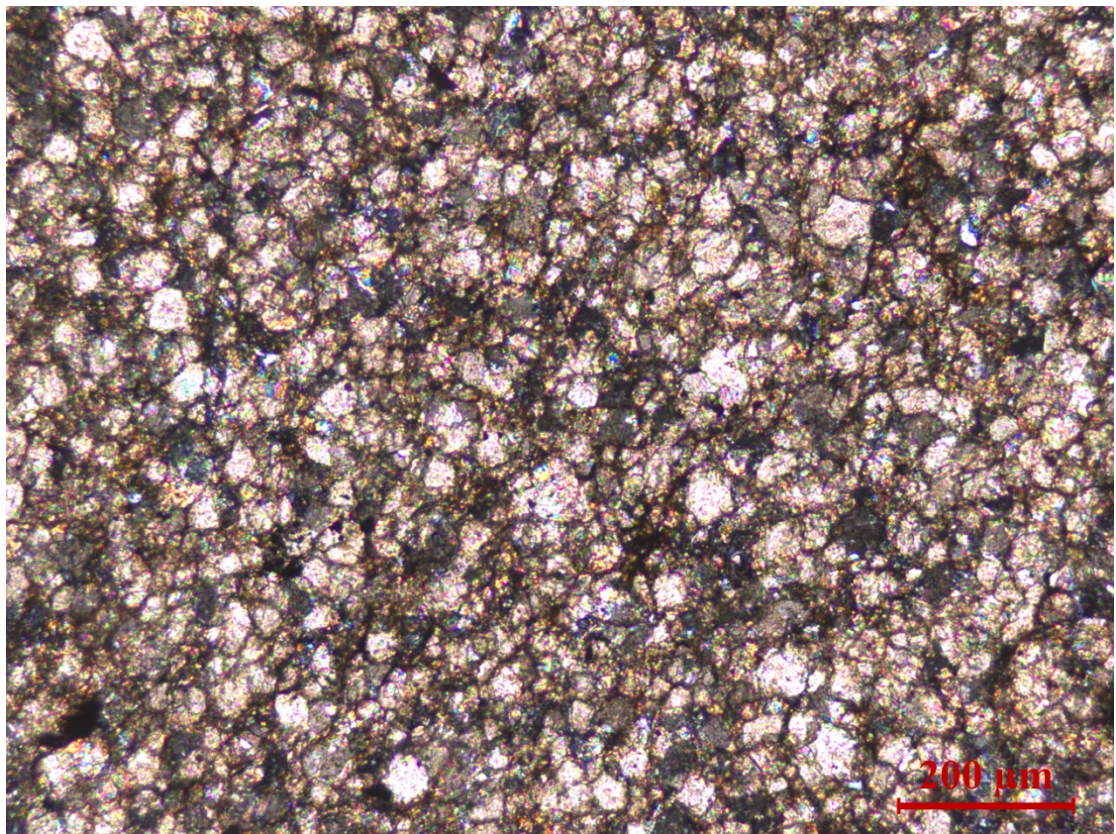
显微镜下鉴定命名：浅变质白云岩或粉晶白云岩。

鉴定人：曾广策

鉴定日期：2018年7月19日



04-1, BXEO-4-1, 浅变质白云岩或粉晶白云岩。单偏光。



04-2, BXEO-4-1, 浅变质白云岩或粉晶白云岩。正交偏光。