

# 岩矿鉴定报告单

---

**样品号:** XL-O31

**野外名称:** 瘤状灰岩 (临湘组)。

**采样地点:** 西陵峡。

**显微镜下薄片鉴定描述:**

含生物碎屑结构, 基质为变余泥晶结构。

岩石由生物碎屑和变余泥晶方解石、微晶变晶方解石基质等组成。

**生物碎屑 (15%):** 除少数为较完整化石外, 多为不规则碎屑状、碎片状; 粒度不等, 大者达 2 (mm); 种类有海百合茎、层孔虫、三叶虫骨刺和腕足类、头足类壳体碎片、珊瑚碎片等。

**方解石基质 (85%):** 多为变余泥晶方解石 (50%), 少为微晶变晶方解石 (35%); 变余泥晶方解石变余泥状, 粒度小于 0.005 (mm), 色调灰暗; 成为微晶变晶方解石的基底; 微晶变晶方解石粒度多小于 0.01 (mm), 集合体粒度达 0.02 (mm); 色调比变余泥晶方解石明亮, 闪突起显著, 高级白干涉色, 为原岩泥晶方解石的变质重结晶产物, 不均匀分布于变余泥晶方解石集合体中。

手标本上滴稀盐酸, 剧烈起泡。

薄片边缘露出的岩片上滴茜素红液染色, 变余泥晶方解石、微晶变晶方解石、生物碎屑都被染成红色。

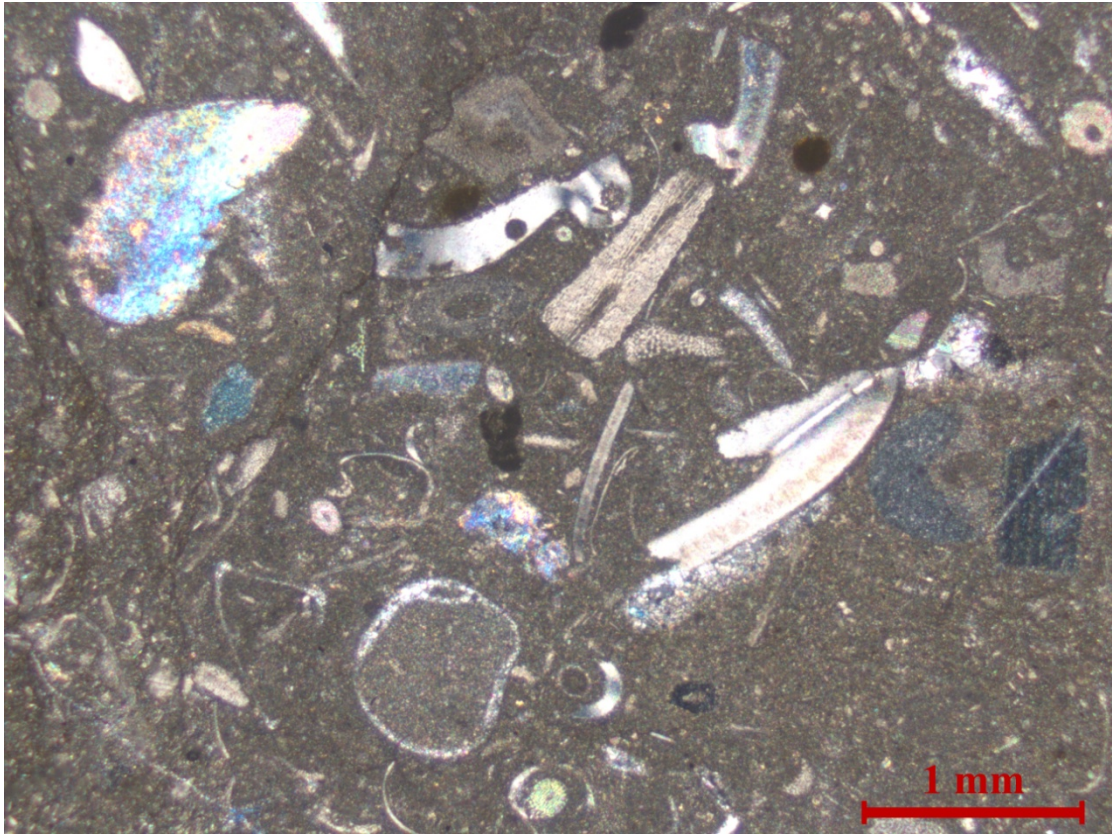
**原岩:** 含生物碎屑泥晶灰岩。

**变质、蚀变:** 低级区域变质。

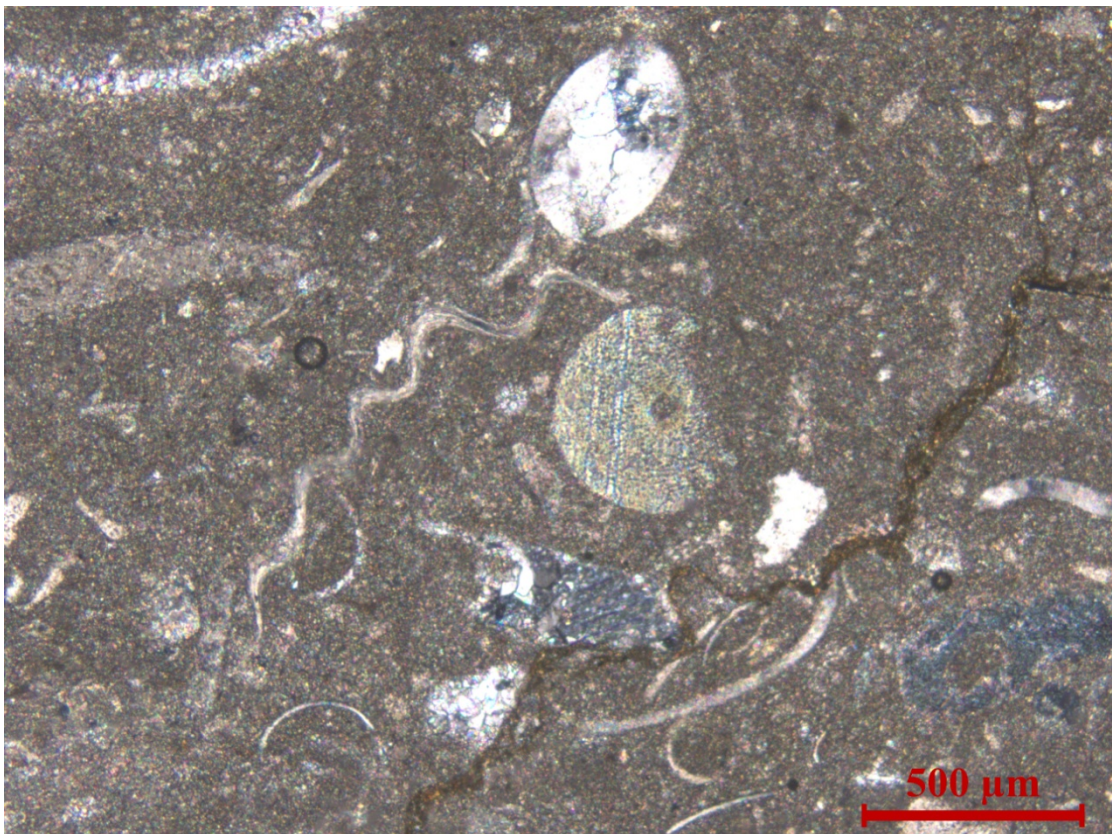
**显微镜下鉴定命名:** 浅变质含生物碎屑泥晶灰岩。

**鉴定人:** 曾广策

**鉴定日期:** 2019年6月29日



20-1, XL-O31, 浅变质含生物碎屑泥晶灰岩。单偏光。



20-2, XL-O31, 浅变质含生物碎屑泥晶灰岩。正交偏光。