

岩矿鉴定报告单

样品号：XLS-S11r-2

野外名称：生物碎屑灰岩（罗惹坪组）。

采样地点：西陵峡。

显微镜下薄片鉴定描述：

生物碎屑结构，基质为晶粒结构。

岩石由生物碎屑和亮晶方解石基质等组成。

生物碎屑（30%）：少数为较完整化石外，多数者为具一定磨圆度的生物碎屑；粒度不等，大者达1（mm）；圆粒状化石种类为海百合茎、层孔虫等；具一定磨圆度的生物碎屑仅边部隐约具生物碎屑结构，主体变质重结晶为亮晶方解石可，生物种类难以确定。

亮晶方解石基质（70%）：不规则粒状；粒度不等，大者达0.8（mm）；具菱面体解理，闪突起显著，高级白干涉色，见聚片双晶；成为生物碎屑的基底，起胶结作用。

手标本上滴稀盐酸，剧烈起泡。

薄片边缘露出的岩片上滴茜素红液染色，亮晶方解石基底、生物碎屑都被染成红色。

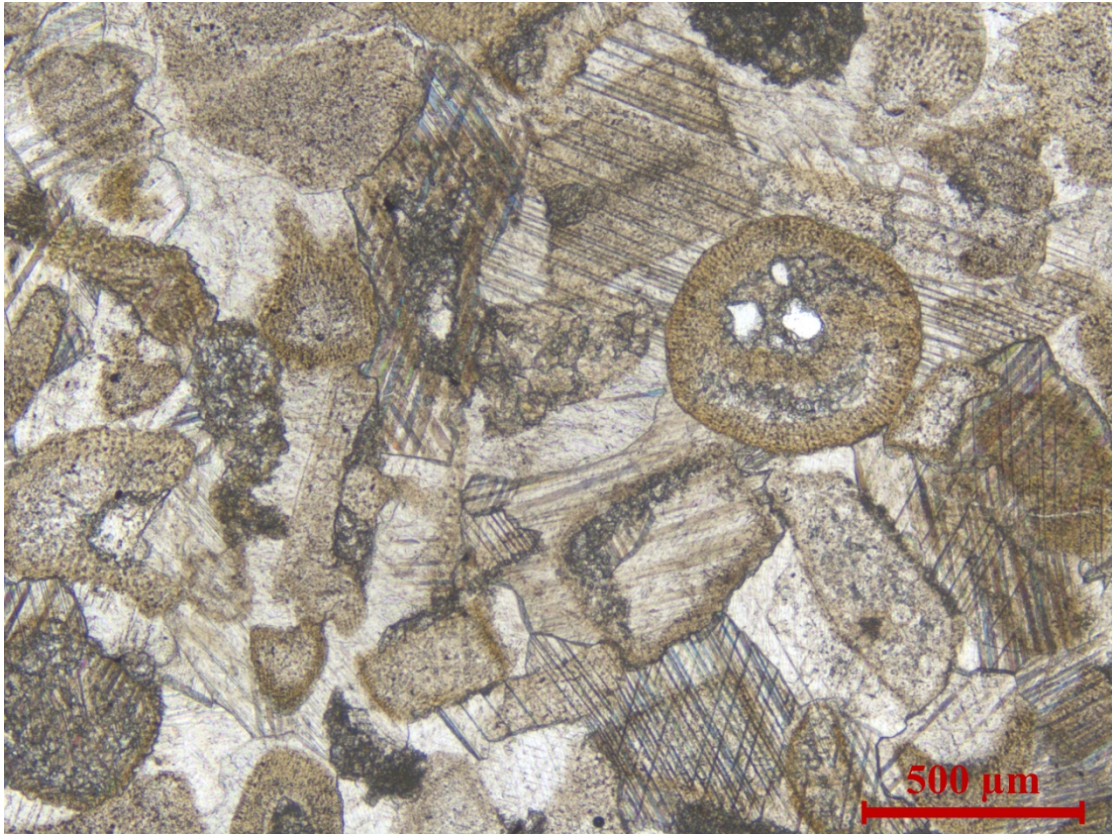
原岩：生物碎屑亮晶灰岩。

变质、蚀变：低级区域变质。

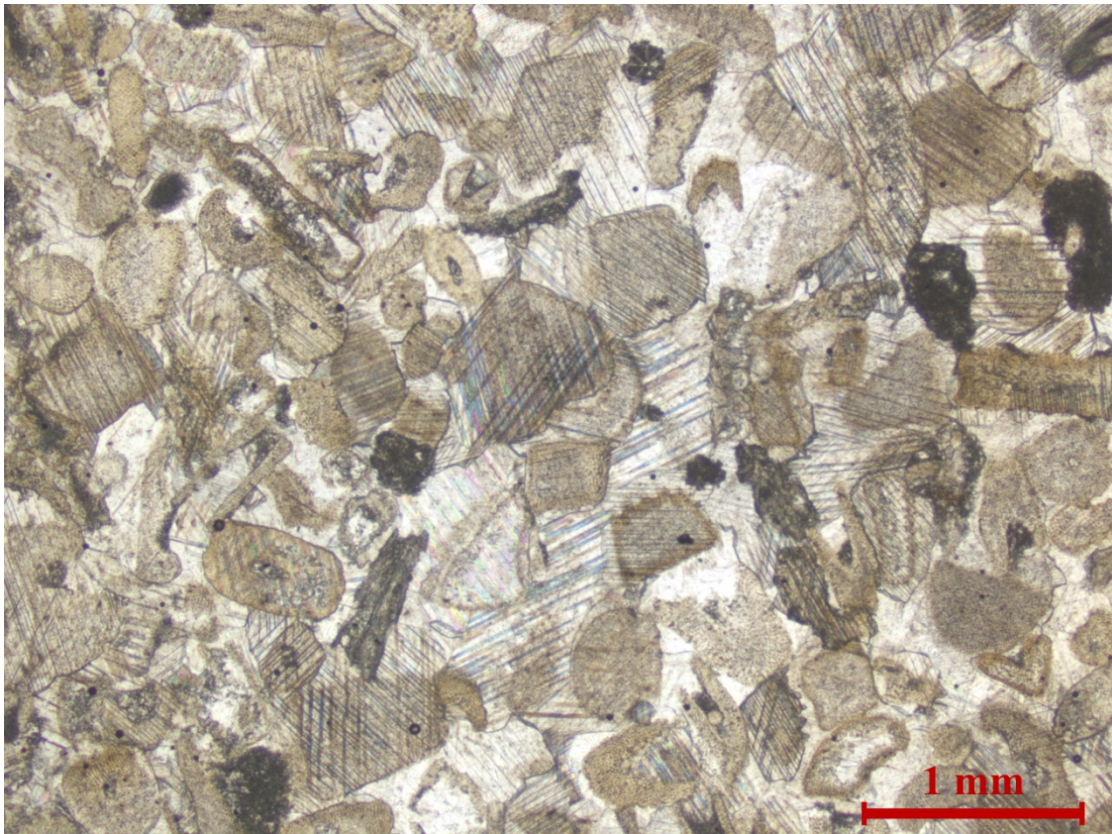
显微镜下鉴定命名：浅变质生物碎屑亮晶灰岩。

鉴定人：曾广策

鉴定日期：2019年6月29日



19-1, XLS-S11r-2, 浅变质生物碎屑亮晶灰岩。单偏光。



19-2, XLS-S11r-2, 浅变质生物碎屑亮晶灰岩。单偏光。