

# 岩矿鉴定报告单

---

**样品号：**SJCE6-1

**野外名称：**无。

**采样地点：**高家溪-黄牛崖。

**显微镜下薄片鉴定描述：**

含泥碳质粉晶变晶结构。

岩石由白云石和泥碳质等组成。

白云石（80%+）：近等轴粒状变晶；粒度多小于 0.05（mm），较为相等，多为粉晶变晶；显闪突起，高级白干涉色，基本上不见双晶；晶内含泥状泥碳质，显得不干净，为原岩泥晶白云石的浅变质重结晶产物，四周分布泥碳质。

碳质或泥碳质（20%-）：泥状；黑色，略带褐色，成分以碳质为主，含少量泥质；分布于变晶白云石四周，犹如胶结物状，将变晶白云石分隔成粉砂粒状。

手标本上滴稀盐酸，微起泡。

薄片边缘露出的岩片上滴茜素红液染色：碳酸盐几乎都不染色，为白云石；仅极少微粒被染成鲜红色，为方解石。

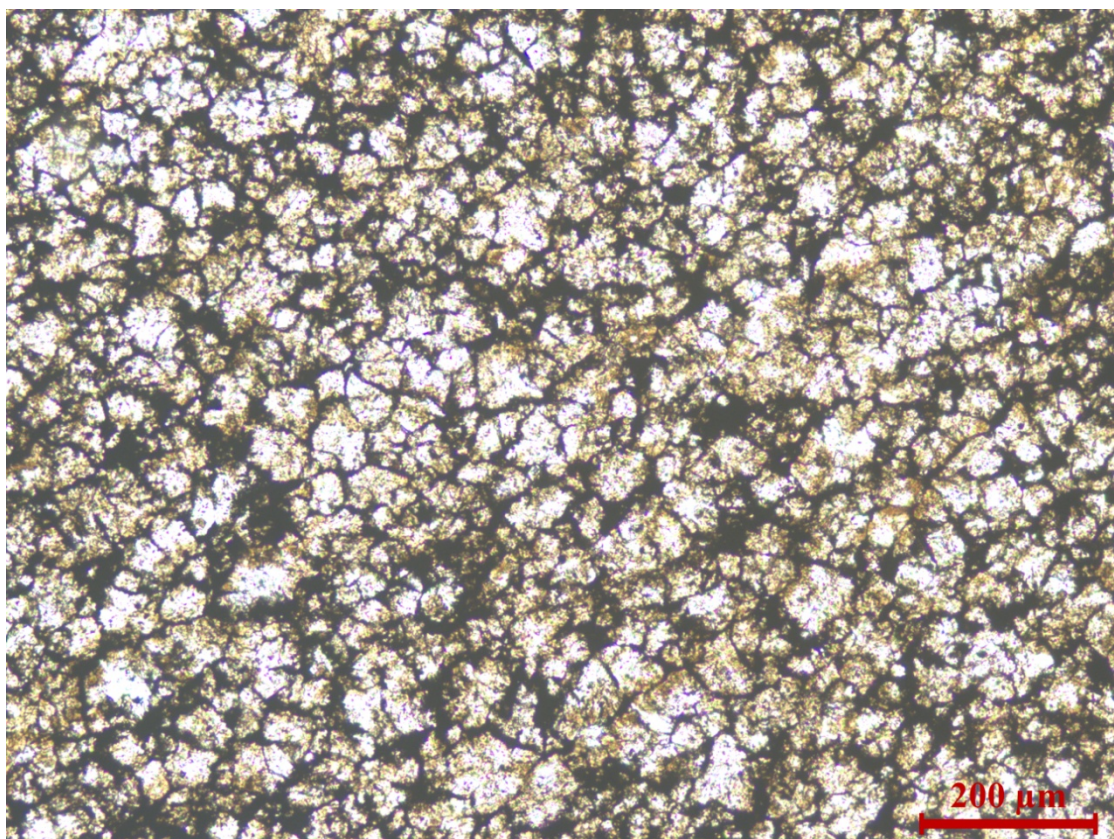
**原岩：**黑色含泥碳质泥晶白云岩。

**变质、蚀变：**低级区域变质。

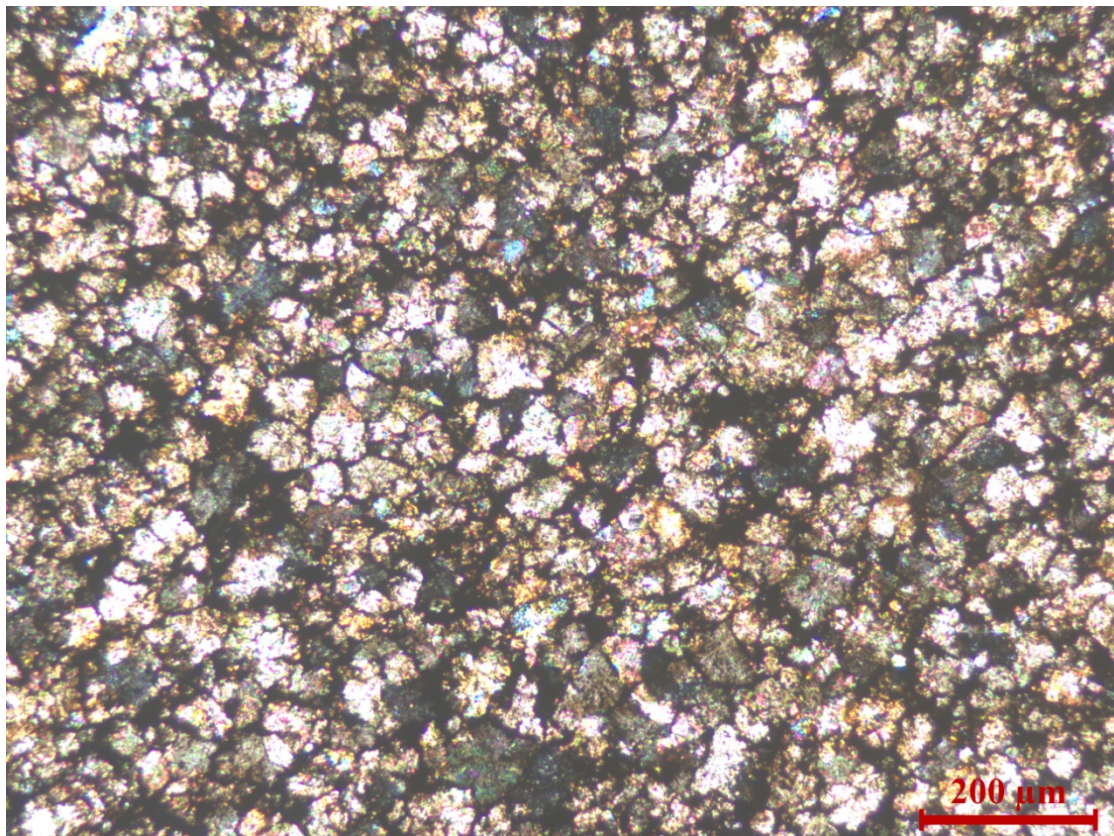
**显微镜下鉴定命名：**黑色含泥碳质粉晶白云岩。

**鉴定人：**曾广策

**鉴定日期：**2019 年 7 月 22 日



33-1, SJCE6-1, 黑色含泥碳质粉晶白云岩。单偏光。



33-2, SJCE6-1, 黑色含泥碳质粉晶白云岩。正交偏光。