

岩矿鉴定报告单

样品号: BXEO-10-1

野外名称: 红花园组。

采样地点: 无。

显微镜下薄片鉴定描述:

含生物碎屑砂屑砾屑结构。

岩石由生物碎屑、砂屑、砾屑和变晶方解石基质、少量亮晶胶结物等组成。

生物碎屑 (10%+)：圆粒状、碎片状；粒度大者为 2×4 (mm)；为海百荷茎基其他生物壳体碎片；方解石质。

砾屑 (40%)：不规则碎屑状，竹叶状；粒度大者为 2×4 (mm)、 1.2×5.6 (mm)；多变质重结晶，有的犹如单晶，少为变余泥晶灰岩质。

砂屑 (20%)：不规则碎屑状，竹叶状；粒度小于 2 (mm)，多变质重结晶，有的犹如单晶，少为变余泥晶灰岩质。

变余泥晶方解石基质、少量亮晶方解石胶结物 (30%)：原岩泥晶方解石基质充填于生物碎屑、砂屑、砾屑之间，起广义的胶结作用，现已经变质重结晶为微晶粉晶变晶方解石，粒度多为 $0.005-0.01$ (mm)，少为 $0.01-0.02$ (mm)；有些生物碎屑、砂屑、砾屑边缘有少量亮晶方解石胶结物。

原岩胶结类型：基底式。

薄片边缘露出的岩片上滴稀盐酸：起泡十分剧烈。

薄片边缘露出的岩片上茜素红液染色：岩石所有组分都被染成鲜红色。

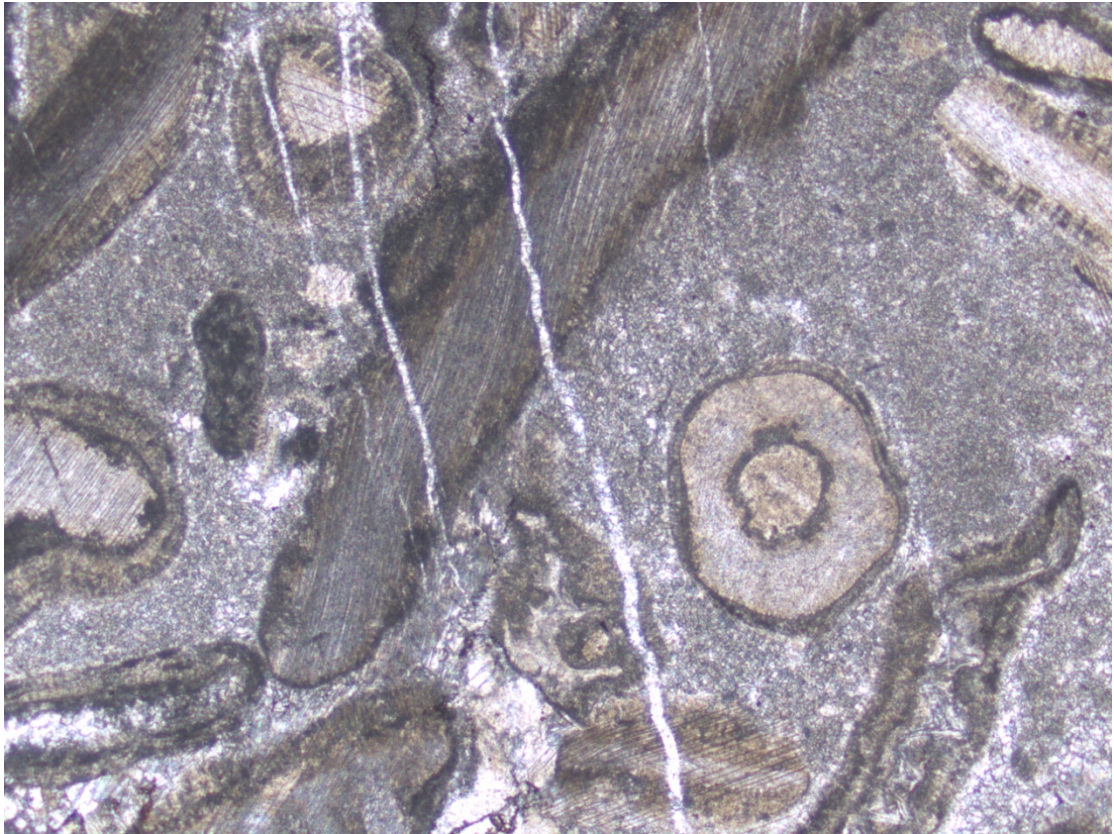
原岩: 泥晶含生物碎屑砂砾屑灰岩。

变质、蚀变: 低级区域变质。

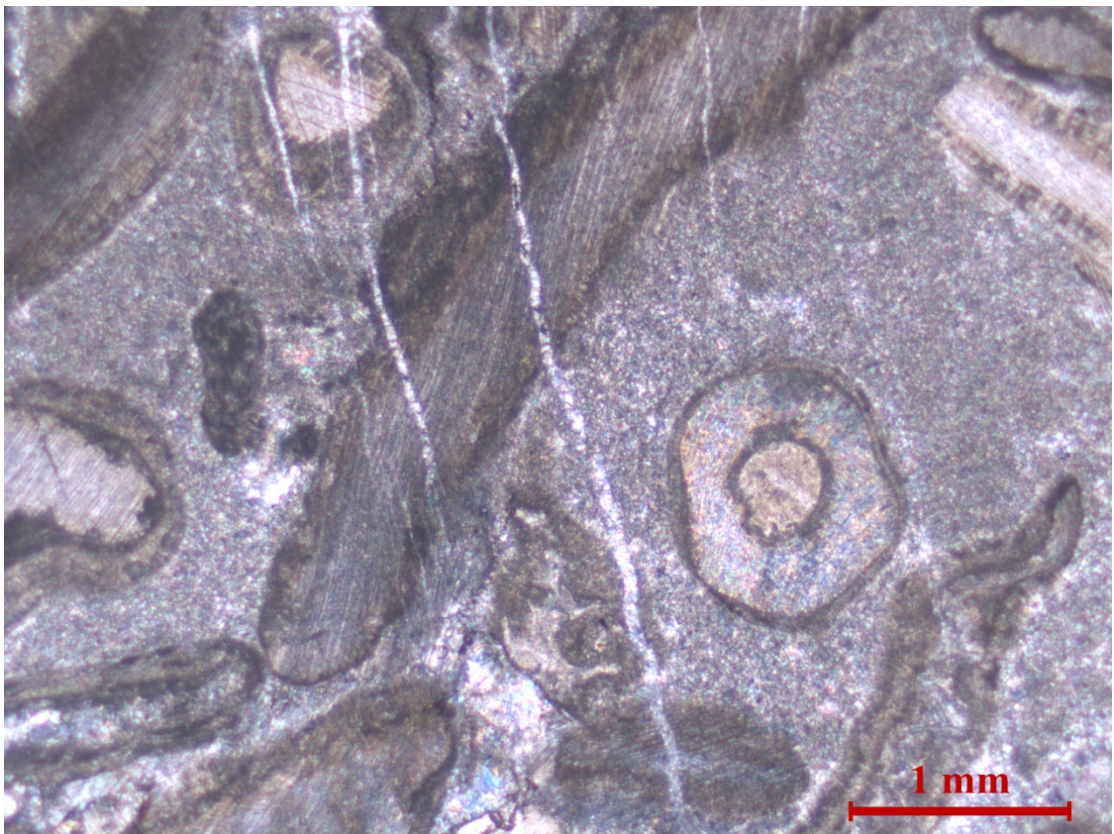
鉴定名称: 浅变质泥晶含生物碎屑砂砾屑灰岩。

鉴定人: 曾广策

鉴定日期: 2018年7月31日



09-1, BXEO-10-1, 浅变质泥晶含生物碎屑砂砾屑灰岩。单偏光。



09-2, BXEO-10-1, 浅变质泥晶含生物碎屑砂砾屑灰岩。正交偏光。