

岩矿鉴定报告单

样品号: BXEO-9-1

野外名称: 分乡组。

采样地点: 无。

显微镜下薄片鉴定描述:

鲕粒砂屑结构。

岩石由砂屑、鲕粒、变余泥晶基质、亮晶胶结物和少量生物碎屑组成。

砂屑 (55%): 不规则粒状; 粒度不等, 大者达 2 (mm), 多为中粗粒砂级, 少为细粒砂级; 部分为泥晶或变余泥晶灰岩质, 部分变质重结晶成为单晶方解石或本身就是单晶方解石。

鲕粒 (25%): 圆形、不规则圆形状, 部分碎裂变形状; 粒度多为 0.4 (mm) 左右; 同心圈状结构不十分明显清晰, 相当于鲕粒一团粒质; 泥晶灰岩质, 轻度变质重结晶。

生物碎屑 (5%): 碎片状; 粒度大者为 0.3×3.2 (mm); 可能多为腕足、腹足类壳体碎片。

变余泥晶方解石基质、亮晶方解石胶结物 (15%): 分布于砂屑、鲕粒、生物碎屑粒间; 多数者色调较为灰暗, 为变余泥晶方解石和少量微晶变晶方解石; 少数者色调较为明亮, 粒度较大, 紧挨着砂屑、鲕粒、生物碎屑分布, 为变余亮晶方解石胶结物。碎屑粒间见极少量微、粉晶状白云石。

薄片边缘露出的岩片上滴稀盐酸: 起泡十分剧烈。

薄片边缘露出的岩片上茜素红液染色: 砂屑、鲕粒、生物碎屑和变余泥晶方解石基质、亮晶方解石胶结物均被染成鲜红色; 仅碎屑粒间极少量微、粉晶状白云石不染色。

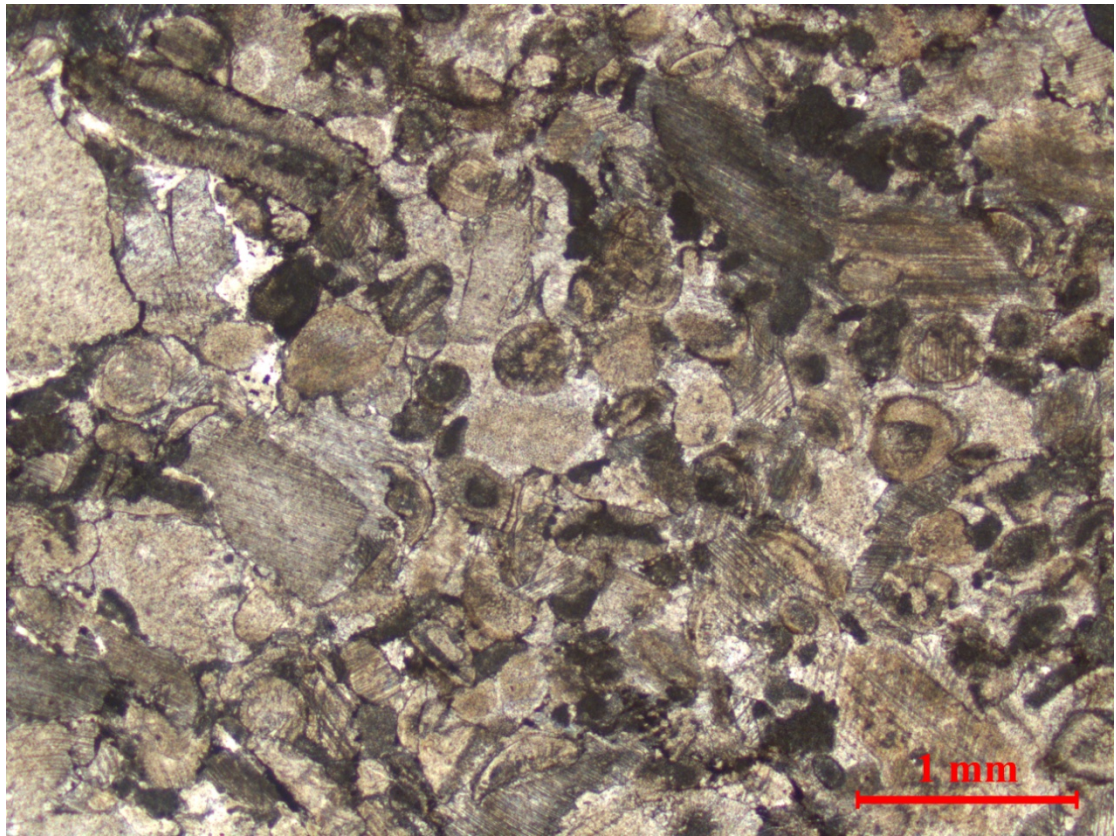
原岩: 鲕粒砂屑灰岩 (含生物碎屑)。

变质、蚀变: 低级区域变质。

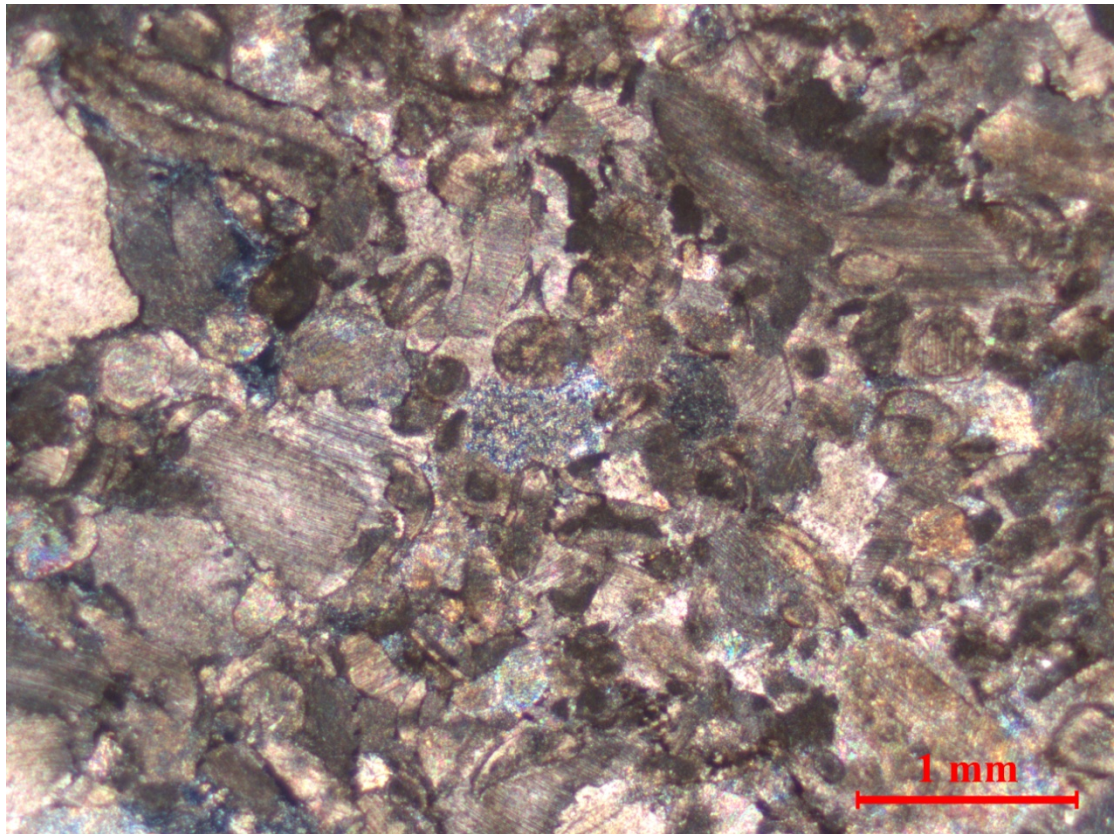
鉴定名称: 浅变质鲕粒砂屑灰岩 (含生物碎屑)。

鉴定人: 曾广策

鉴定日期: 2018 年 7 月 21 日



08-1, BXEO-9-1, 浅变质鲕粒砂屑灰岩 (含生物碎屑)。单偏光。



08-2, BXEO-9-1, 浅变质鲕粒砂屑灰岩 (含生物碎屑)。正交偏光。