

岩矿鉴定报告单

薄片号：BXEO-6-1

野外名称：南津关组。

采样地点：无。

显微镜下薄片鉴定描述：

变余泥晶结构，微晶粉晶变晶结构。层理构造。

岩石由微晶粉晶变晶白云石、变余泥晶白云石和少量方解石、褐铁矿等组成。

变余泥晶白云石（65%）：泥状；粒度小于 0.005（mm）；色调比较为灰暗，显得突起较高。部分变余泥晶白云石相对集中成微层状平行分布，形成水平层理构造。不排除变余泥晶白云岩微层中含有少量泥质。

微晶粉晶变晶白云石（32%）：粒度多为 0.005—0.01（mm），少量为 0.01—0.03（mm）；比变余泥晶白云石色调较为明亮，闪突起明显，高级白干涉色；由原岩泥晶白云石变质重结晶的产物。

含变晶白云石较多的淡色微层与含变余泥晶白云较多的暗色微层相间平行分布，显示较明显的水平层理构造。

方解石（2%）：微晶、粉晶状；粒度小于 0.02（mm）；成微细团块状不均匀分布于白云石集合体中。

褐铁矿（1%）：泥状，隐晶质状；微细团块状粒度达 0.01（mm）左右；可能为泥质团块的风化产物。

岩石含少量白云石细脉、团块，细脉宽达 0.5（mm）。

薄片边缘露出的岩片上滴稀盐酸：起泡，但不剧烈。

薄片边缘露出的岩片上滴茜素红液染色：变余泥晶白云石、微晶粉晶变晶白云石不染色，仅分布于白云石集合体中的少量方解石被染成鲜红色。

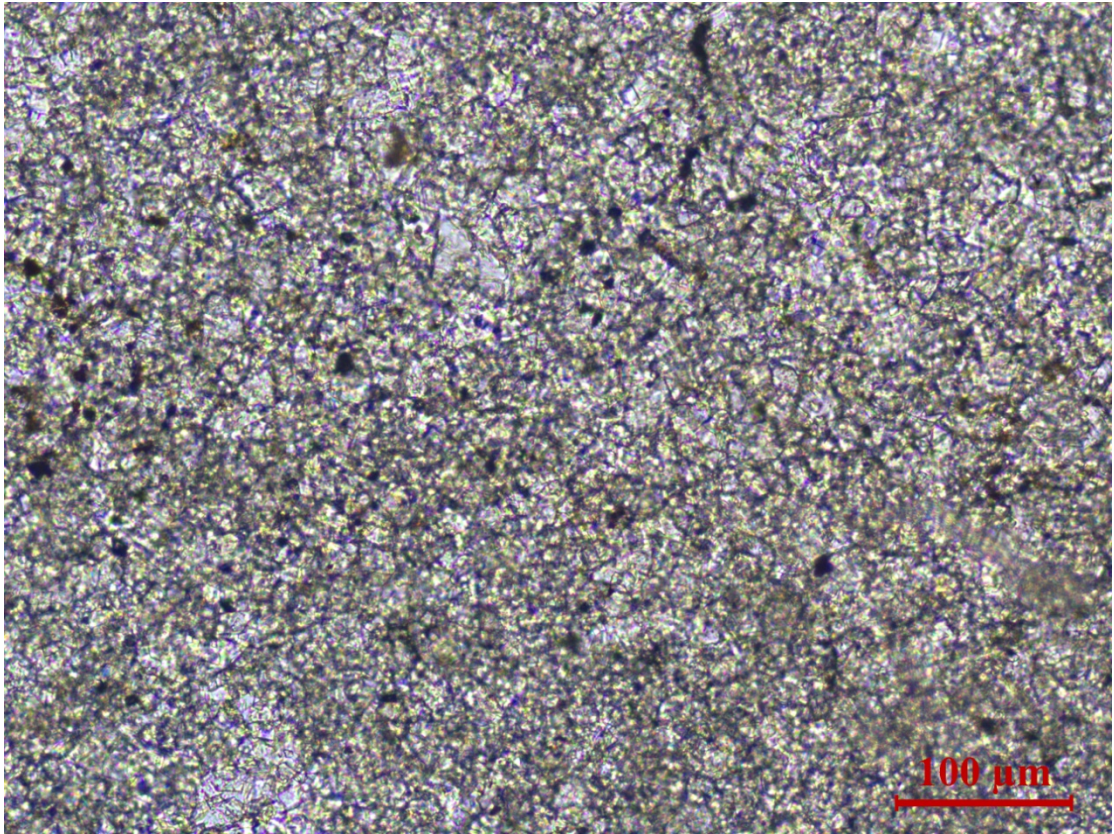
原岩：泥晶白云岩。

蚀变、变质：低级区域变质，白云石和方解石变质重结晶。

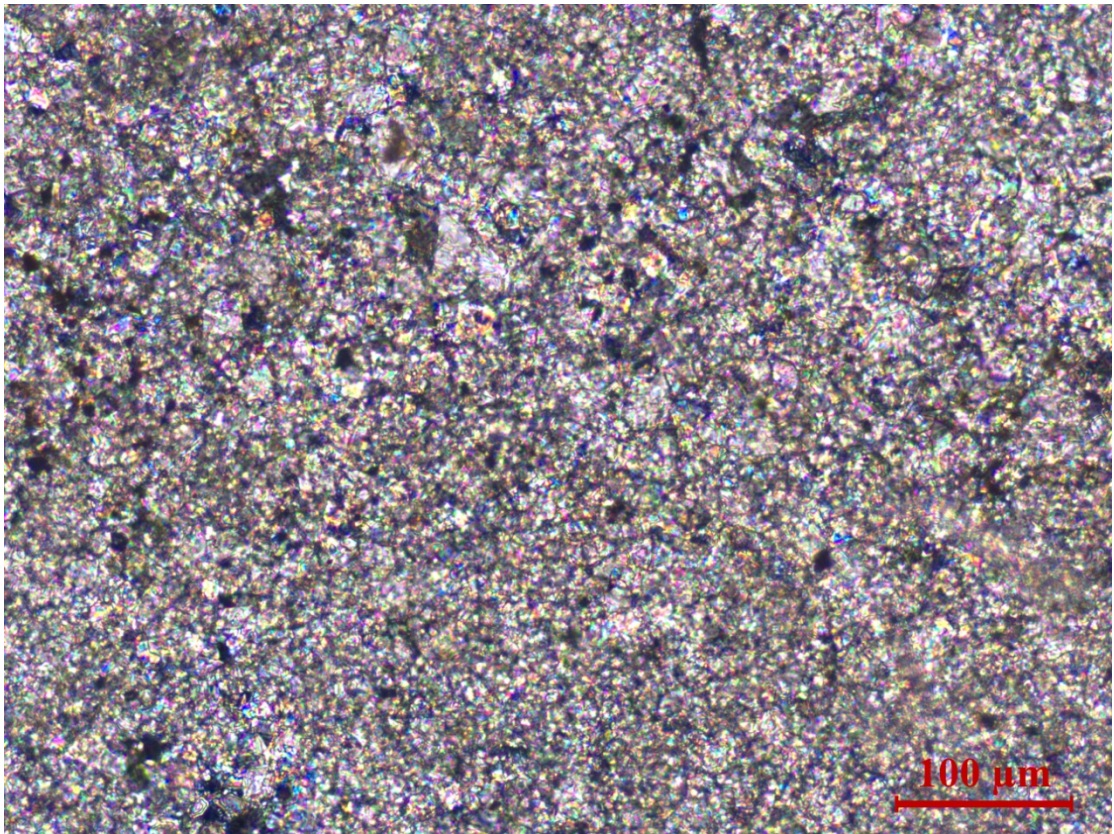
显微镜下鉴定命名：浅变质纹层状白云岩。

鉴定人：曾广策

鉴定日期：2018年7月19日



06-1, BXEO-6-1, 浅变质纹层状白云岩。单偏光。



06-2, BXEO-6-1, 浅变质纹层状白云岩。正交偏光。