

岩矿鉴定报告单

薄片号： SJCE1-1

野外名称： 无。

采样地点： 无。

显微镜下薄片鉴定描述：

变余中粒花岗结构。

岩石由石英、蚀变斜长石、蚀变钾长石、蚀变黑云母和微量磁铁矿等组成。

石英（20%）：不规则粒状；粒度大者达 2（mm）；极低突起，无解理，无双晶，部分者具波状消光；较干净；分布于斜长石、钾长石粒间。

蚀变斜长石（70%）：不规则板状，不规则粒状；粒度大者达 2.4×3.4（mm），少为中粒级，多为细粒级；见聚片双晶，双晶单体细密，消光角较小，为酸性斜长石；轻—中等泥状绿帘石、黝帘石化，少数者含不规则微细粒状绿帘石。

蚀变钾长石（5%）：多为不规则粒状；粒度大者为 0.6×0.8（mm）；具条纹结构；分布于斜长石粒间；轻—中度泥状高岭石化。

蚀变黑云母（3%）：不规则片状；粒度不等，大者达 2.4×4.0（mm）；多强烈绿泥石、绢云母化，还残留变余黑云母；变余黑云母具一向极完全解理，淡褐色—暗红褐色，吸收性十分显著，为高温褐色黑云母；表明岩石经历过高温片麻岩相变质作用。

绿帘石（1%）：不规则粒状；粒度大者为 0.8（mm）；正高突起，淡黄绿色，最高干涉色 II 级；交代斜长石和黑云母，为蚀变矿物。

磁铁矿（1%）：不规则粒状；粒度大者为 0.3（mm）；多褐铁矿化。

磷灰石（微量）：自形柱状，粒度大者为 0.03×0.10（mm）；无色，正中突起，最高干涉色 I 级灰白；含于黑云母和斜长石中。

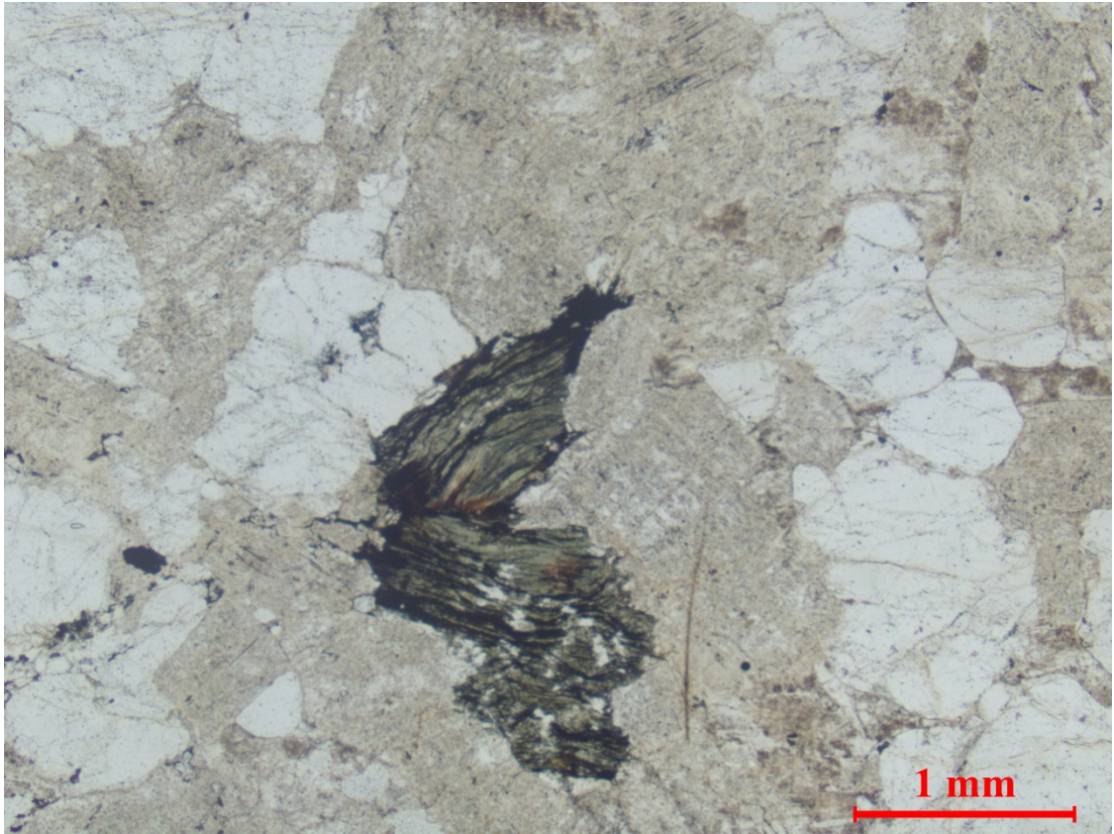
原岩： 中细粒黑云斜长花岗岩

变质、蚀变： 岩石可能经历过片麻岩相变质，后期汽液蚀变和地表风化。

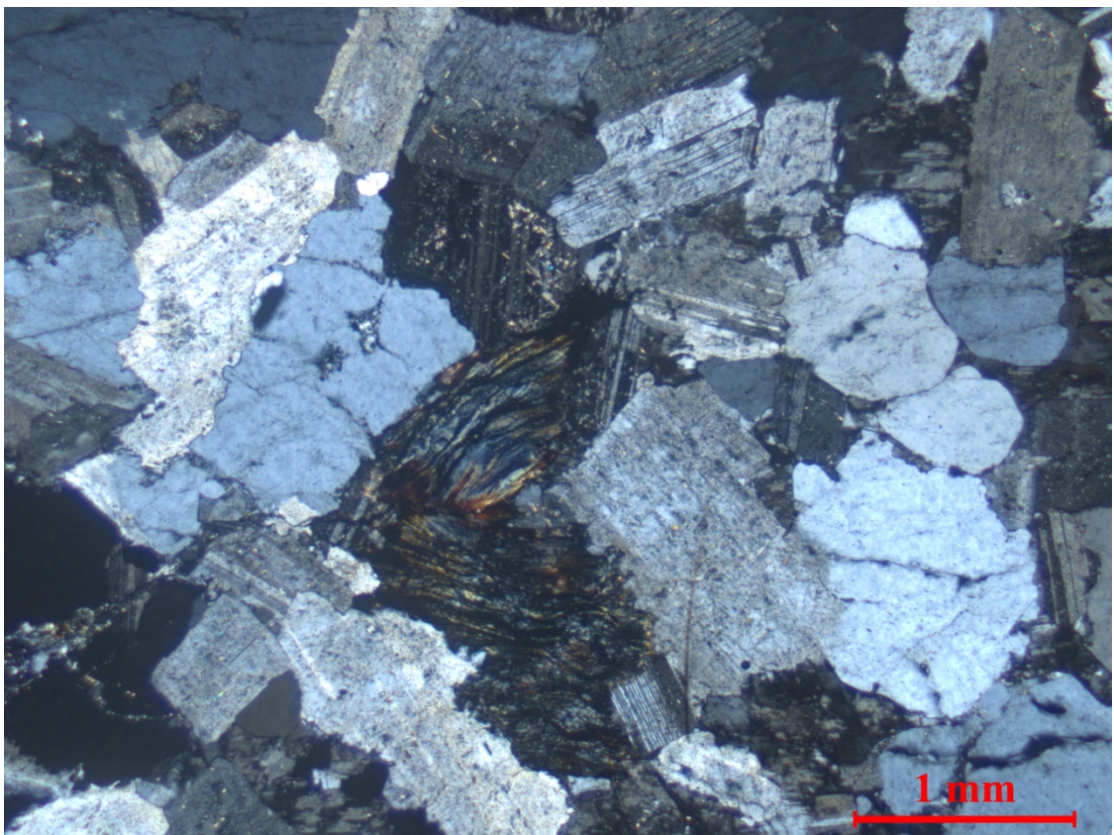
显微镜下鉴定命名： 蚀变中细粒黑云斜长花岗岩。

鉴定人： 曾广策

鉴定日期： 2018 年 6 月 26 日



01-1, SJCE1-1, 蚀变中细粒黑云斜长花岗岩。单偏光。



01-2, SJCE1-1, 蚀变中细粒黑云斜长花岗岩。正交偏光。