

# 岩矿鉴定报告单

---

**薄片号：**3-1

**野外名称：**无。

**采样地点：**无。

**显微镜下薄片鉴定描述：**

细晶粉晶变晶结构。

岩石由细晶粉晶变晶白云石和少量变余泥晶白云石、方解石等组成。

细晶粉晶变晶白云石（85—90%）：不规则粒状一半自形粒状变晶；粒度多为 0.01—0.05（mm）、为粉晶变晶级，少为 0.05—0.10（mm）、为细晶变晶级；较大者见菱形解理，闪突起显著，高级白干涉色；为原岩泥晶白云石的浅变质重结晶产物。

变余泥晶白云石、方解石（15—10%）：泥状；色调灰暗，显得突起较高；少量残留于变晶白云石晶内、犹如尘雾状杂质，多成不规则集合体分布于变晶白云石粒间，犹如胶结物状；茜素红液染色后，略带紫红色，可能含有少量泥晶方解石。

岩石含少量不规则白云石细脉：脉宽达 4（mm）；由细—粗晶白云石组成，白云石具菱形解理，闪突起显著，高级白干涉色，基本上不见双晶，一轴（—）。

薄片边缘露出的岩片上滴稀盐酸：起泡，但不剧烈。

薄片边缘露出的岩片上滴茜素红液染色：变晶白云石和白云石细脉不染色，变余泥晶白云石集合体略带紫红色，可能含有少量方解石。

**原岩：**（含灰质）泥晶白云岩。

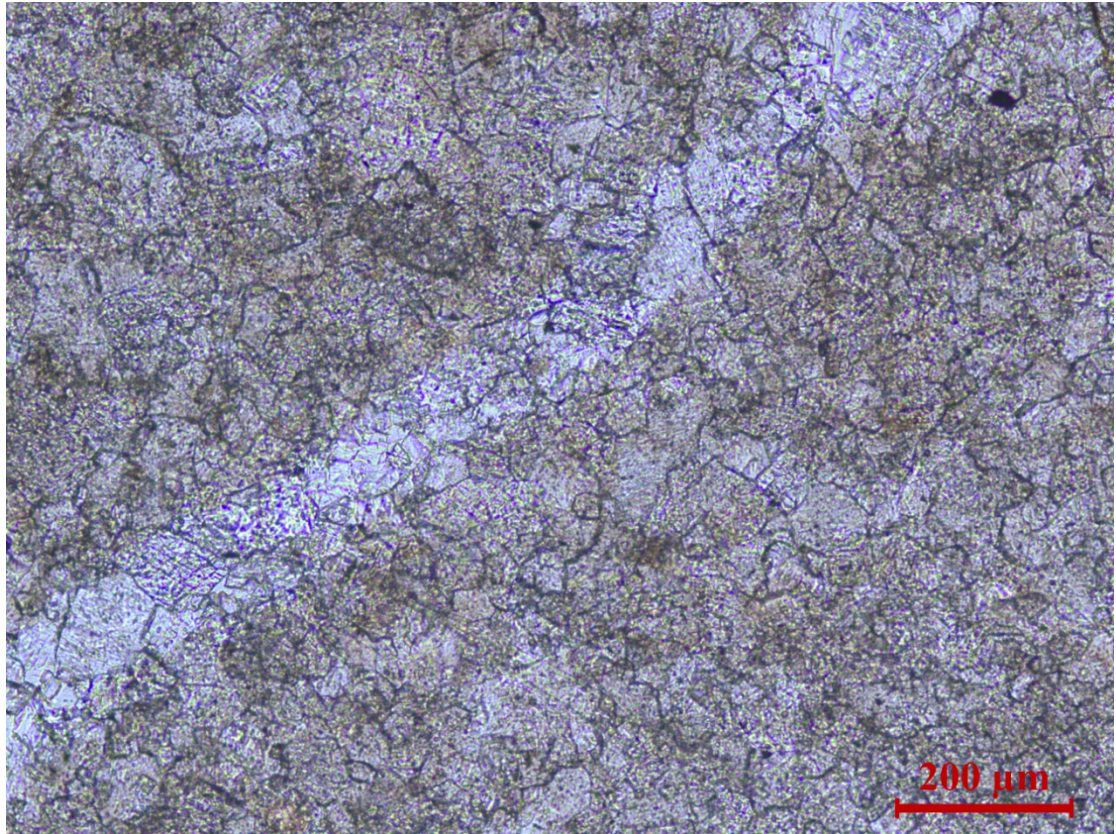
**蚀变、变质：**低级区域变质。

**显微镜下鉴定命名：**（含灰质）细晶粉晶白云岩。

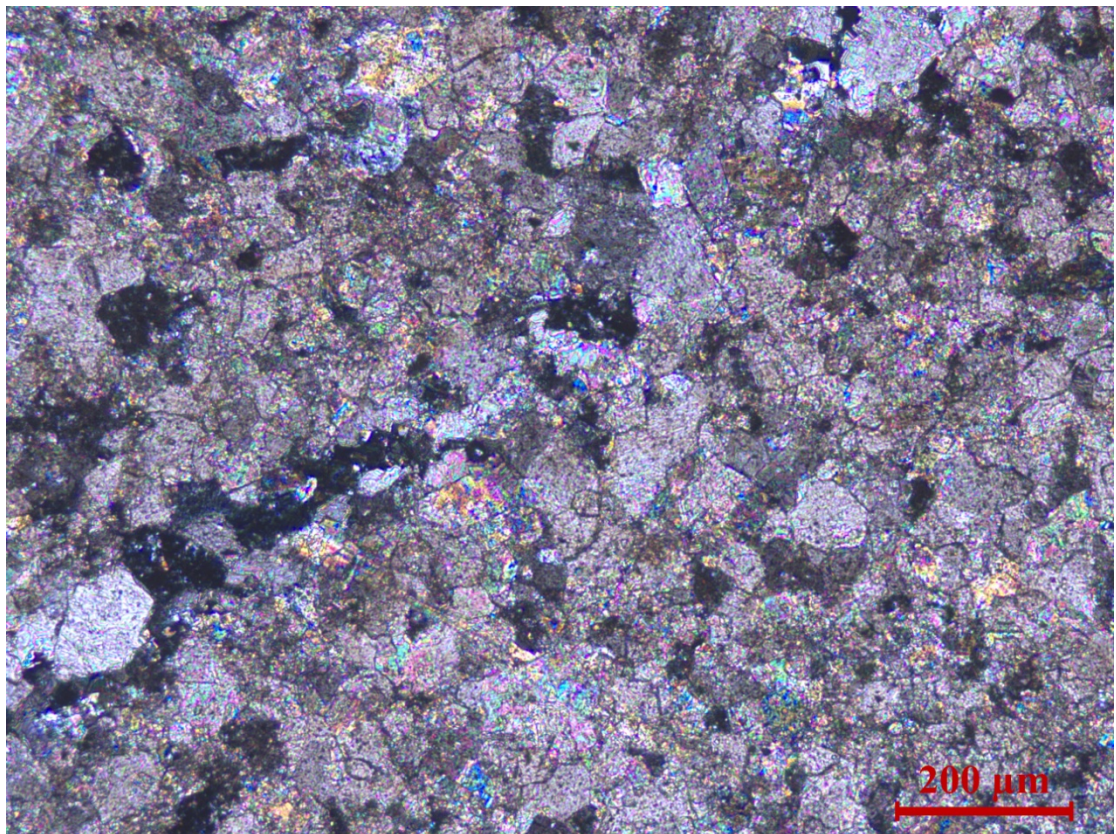
**鉴定人：**曾广策

**鉴定日期：**2018年8月2日





05-1, 3-1, (含灰质) 细晶粉晶白云岩。单偏光。



05-2, 3-1, (含灰质) 细晶粉晶白云岩。正交偏光。