

岩矿鉴定报告单

样品号：SJCE6-2

野外名称：无。

采样地点：高家溪-黄牛崖。

显微镜下薄片鉴定描述：

泥碳质微-粉晶变晶结构。

岩石由微-粉晶变晶白云石和泥碳质等组成。

微-粉晶变晶白云石（60%）：不规则粒状，少量较大者呈自形一半自形菱面体状；粒度大达 0.05（mm），多为粉晶变晶，少为微晶变晶；极少稍大于 0.05（mm），为较细的细晶变晶；为原岩泥晶白云石的浅变质重结晶产物，被黑色泥碳质包围，显得含量不是太多。

泥碳质（40%）：变余泥状，黑色，污手；由泥和碳质组成，内含变余泥晶白云石；分布于白云石四周，起填充和胶结作用。

手标本上滴稀盐酸，微起泡。

薄片边缘露出的岩片上滴茜素红液染色：微-粉晶变晶白云石和泥碳质均不染色。

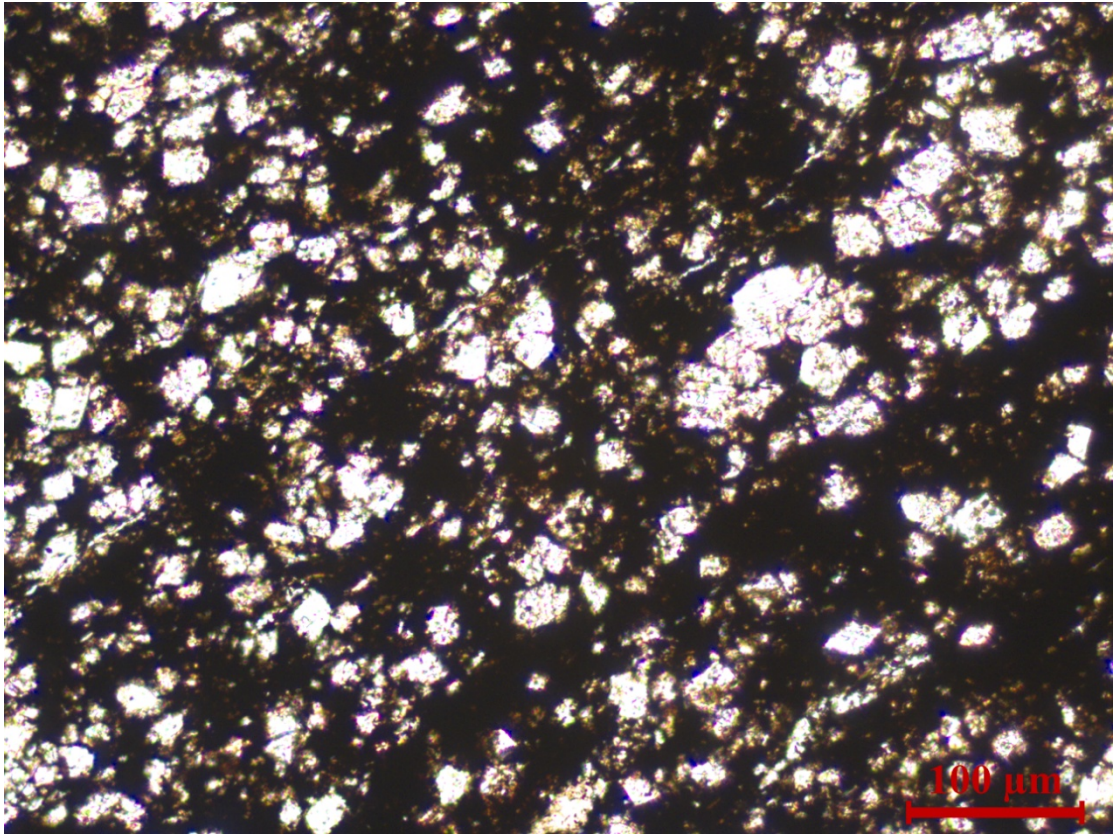
原岩：泥碳质泥晶白云岩。

变质、蚀变：低级区域变质。

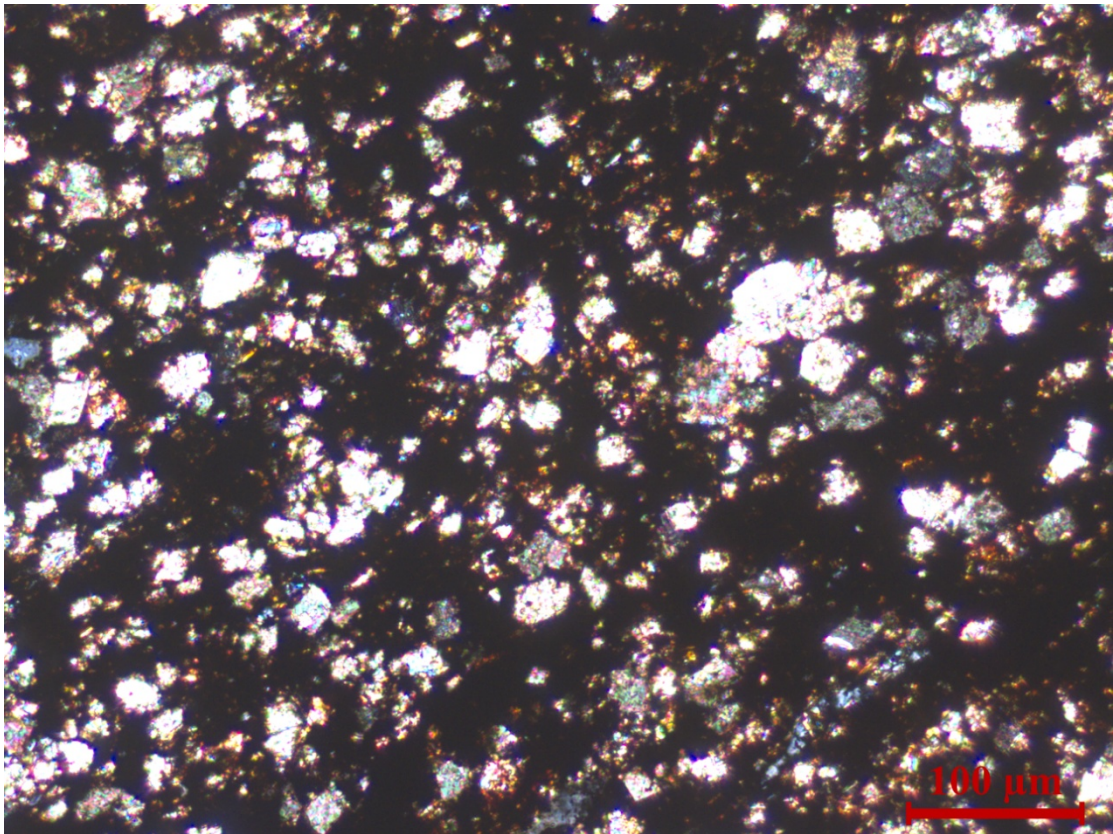
显微镜下鉴定命名：浅变质泥碳质白云岩。

鉴定人：曾广策

鉴定日期：2019年7月1日



25-1, SJCE6-2, 浅变质泥碳质白云岩。单偏光。



25-2, SJCE6-2, 浅变质泥碳质白云岩。正交偏光。