

岩矿鉴定报告单

薄片号：2-4

野外名称：无。

采样地点：无。

显微镜下薄片鉴定描述：

变余泥晶结构，微晶粉晶变晶结构。变余层理构造。

岩石由白云石、方解石等组成。

白云石（60%）：多为微晶粉晶变晶；粒度多小于 0.01（mm），极少数者达 0.05（mm）；闪突起显著，高级白干涉色；多数者分布较均匀，少数者成含少量方解石的变晶白云岩斑块，斑块粒度达 1.6×2.8（mm）；边部与围岩渐变过度关系。少为变余泥晶，色调较为灰暗，分布不均匀，有的成长透镜体状、条带状集合体。

方解石（40%）：多为微晶粉晶变晶；粒度多为小于 0.02（mm），闪突起显著，高级白干涉色。少为变余泥晶，色调较为灰暗，分布不均匀，有的成长透镜体状、条带状集合体。

方解石、白云石在染色前难以区分，染色后显示方解石比较均匀分布于白云石集合体中。

变余泥晶白云岩和变余泥晶灰岩透镜体、条带分布具定向性，显示变余层理构造。

薄片边缘露出的岩片上滴稀盐酸：起泡剧烈，但不像纯灰岩那样十分剧烈。

薄片边缘露出的岩片上滴茜素红液染色：方解石被染成鲜红色；白云石不染色。

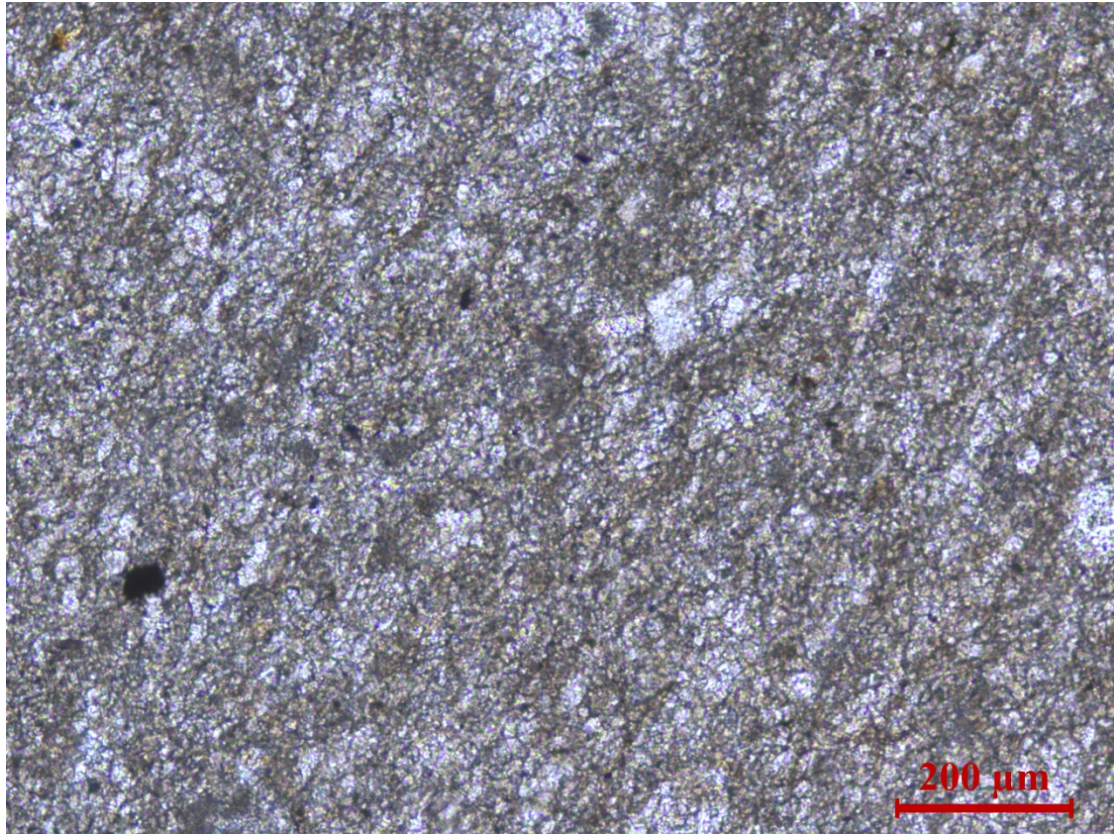
原岩：泥晶灰质白云岩。

蚀变、变质：低级区域变质。

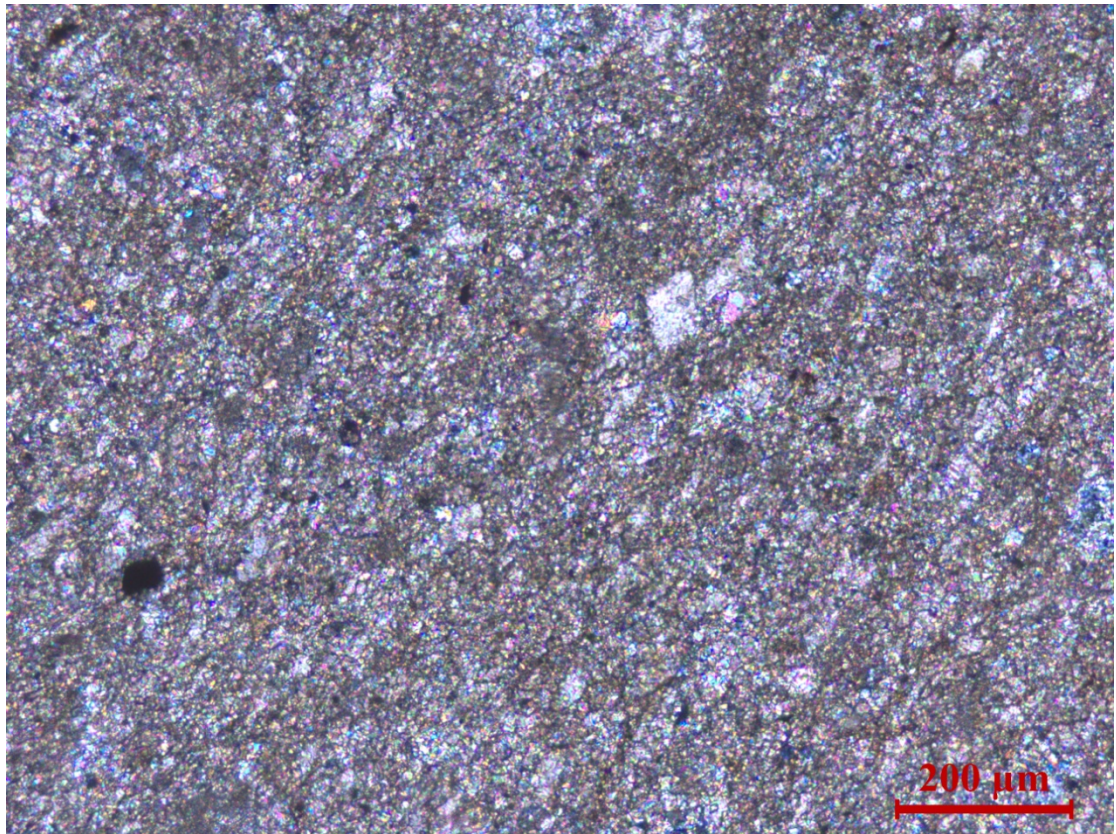
显微镜下鉴定命名：浅变质灰质白云岩。

鉴定人：曾广策

鉴定日期：2018年8月1日



04-1, 2-4, 浅变质灰质白云岩。单偏光。



04-2, 2-4, 浅变质灰质白云岩。正交偏光。