

岩矿鉴定报告单

薄片号: BXEO-5-1

野外名称: 娄山关组。

采样地点: 无。

显微镜下薄片鉴定描述:

细晶粉晶变晶结构，不等粒变晶结构。

岩石由白云石、方解石和少量石英等组成。

白云石 (80%): 不规则一半自形粒状变晶; 粒度多小于 0.1 (mm), 多为粉晶变晶, 少为细晶变晶; 较大者见菱形解理, 闪突起明显, 高级白干涉色; 由原岩泥晶白云石变质重结晶的产物。少量变余泥晶, 泥状, 色调较为灰暗, 分布于变晶白云石四周。还有少量白云石粒度较大, 大者达 1.2 (mm), 呈不规则团块状、脉状产出。

方解石 (19%): 不规则粒状变晶; 粒度多小于 0.05 (mm); 闪突起显著, 高级白干涉色; 染色前与白云石难以区分, 染色后显示变晶方解石集合体呈不规则网脉状分布于白云石集合体中。

石英 (1%): 不规则粒状; 粒度大者达 0.8 (mm); 不均匀分布, 可能为变余石英细砂、粉砂。

薄片边缘露出的岩片上滴稀盐酸: 起泡剧烈。

薄片边缘露出的岩片上滴茜素红液染色: 白云石不染色; 呈不规则网脉状分布于白云石集合体中的变晶方解石集合体被染成鲜红色。

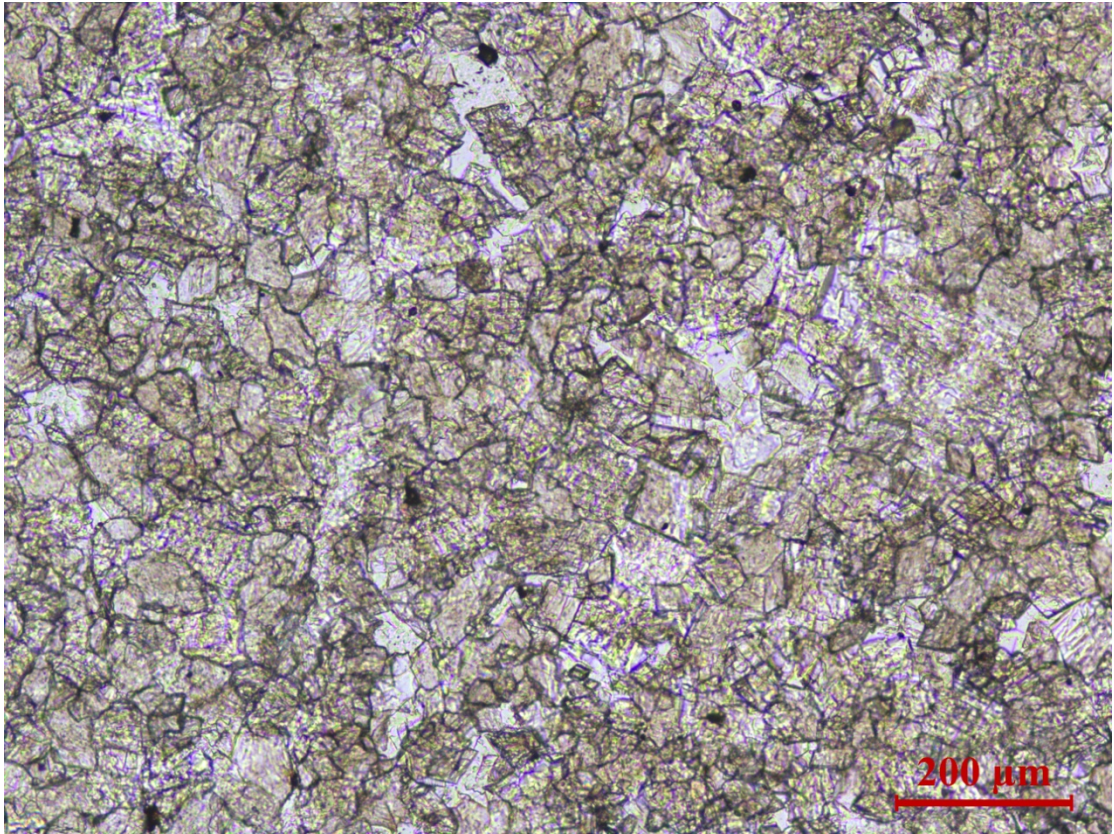
原岩: 含灰质泥晶白云岩。

蚀变、变质: 低级区域变质, 白云石、方解石变质重结晶。

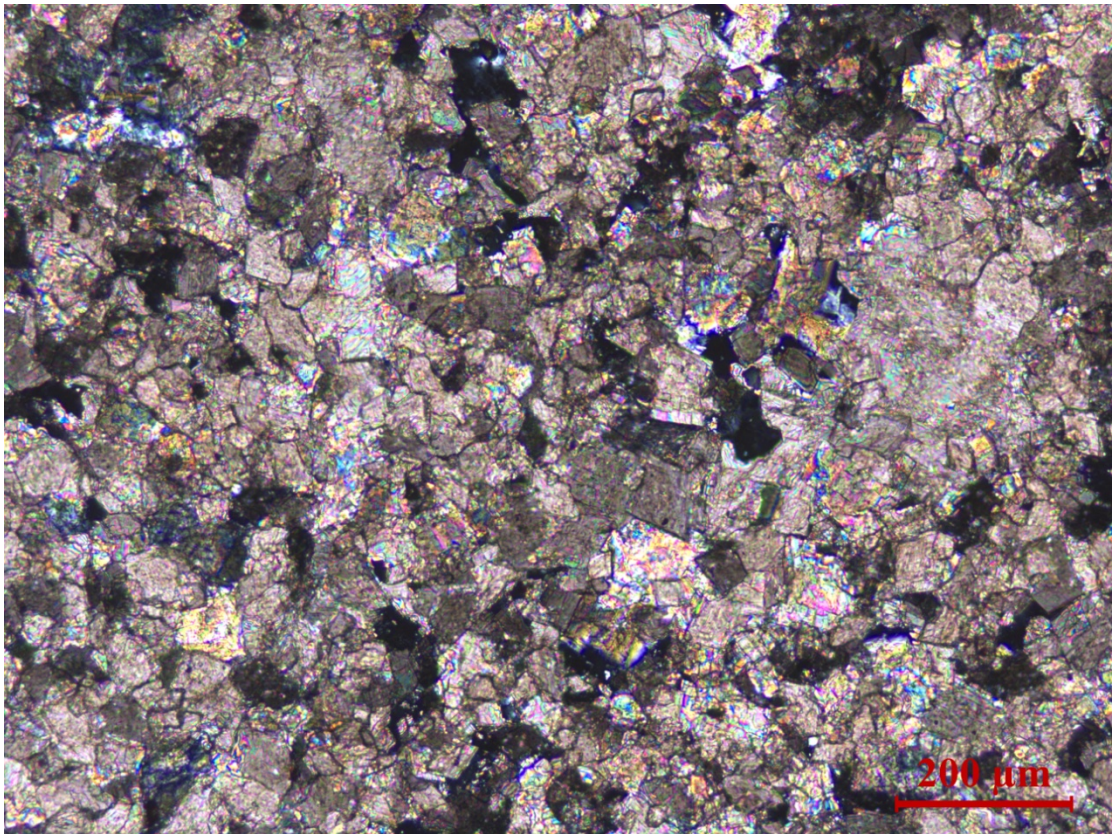
显微镜下鉴定命名: 含灰质细晶粉晶白云岩。

鉴定人: 曾广策

鉴定日期: 2018年7月19日



05-1, BXEO-5-1, 含灰质细晶粉晶白云岩。单偏光。



05-2, BXEO-5-1, 含灰质细晶粉晶白云岩。正交偏光。