

# 岩矿鉴定报告单

---

**薄片号：** XXMP1-1

**野外名称：** 无。

**采样地点：** 无。

**显微镜下薄片鉴定描述：**

微细粒状柱状变晶结构。片理构造。

岩石由斜长石、蚀变斜长石、普通角闪石和少量绿帘石、楣石等组成。

斜长石、蚀变斜长石（37%）：多为不规则粒状，极少不规则板状；粒度不等，大者达 0.3（mm）；极低突起，少数者见解理和聚片双晶；多数者不同程度泥状绿帘石化、绢云母化，少数者较干净、可能为钠长石。部分斜长石、蚀变斜长石成条带状平行分布，条带宽窄不一，宽者达 1.6（mm），可能为变质分异作用造成。

普通角闪石（60%）：多为不规则长柱状；粒度多为 0.04×0.25（mm）左右，大者达 0.08×0.50（mm）；具角闪石式解理，淡黄绿色—绿色，多色性、吸收性比较明显，最高干涉色 II 级黄绿（薄片偏厚），单斜角闪石式消光类型，消光角小于 20°，正延性；较新鲜，为原岩辉石的变质结晶产物。

绿帘石（2%）：不规则粒状；粒度小于 0.05（mm）；正高突起，淡黄绿色，最高干涉色 II 级；分散于普通角闪石集合体中，局部相连隐约成条带状。

楣石（小于 1%）：不规则粒状；个别粒度大者达 0.03×0.10（mm）；正极高突起，近高级白干涉色；分散于普通角闪石集合体中。

磷灰石（偶见）：自形针柱状，横切面为正六边形；个别大者横切面粒度达 0.05（mm）。

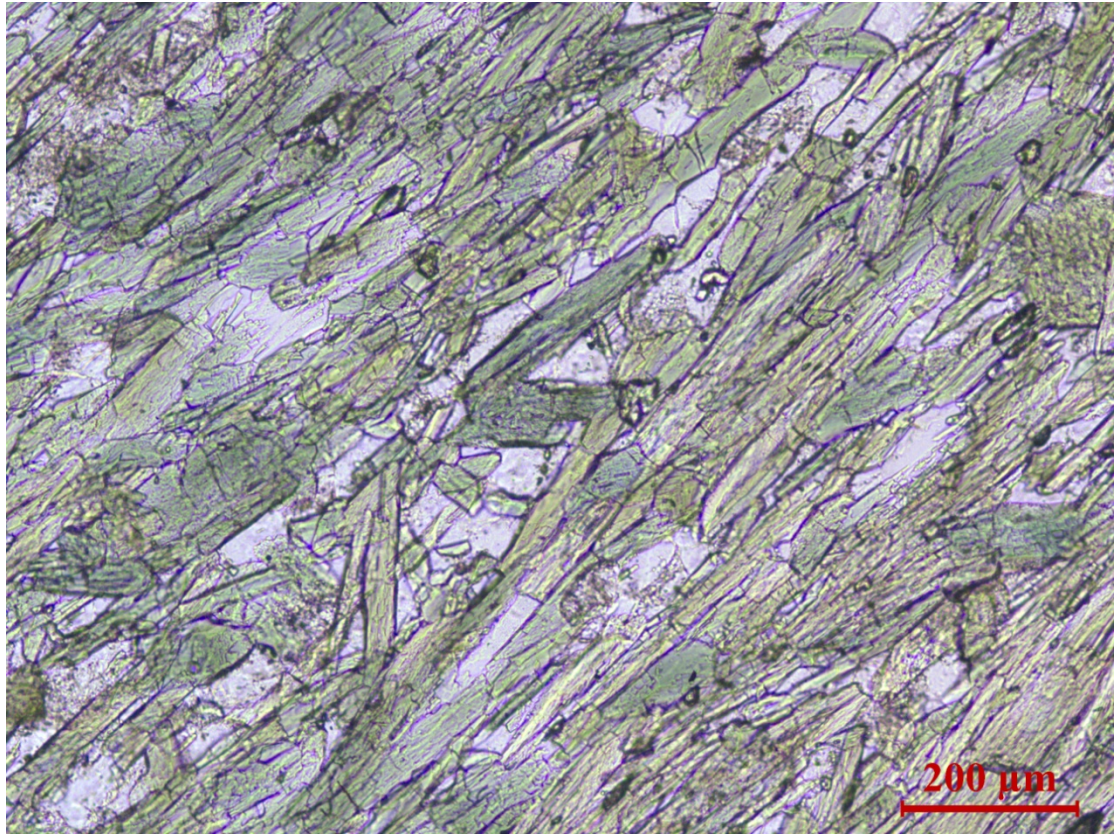
**原岩：** 矿物粒度较细，暗色矿物含量较高，原岩可能为玄武岩。

**蚀变、变质：** 中级区变质，角闪岩相；后期汽液蚀变。

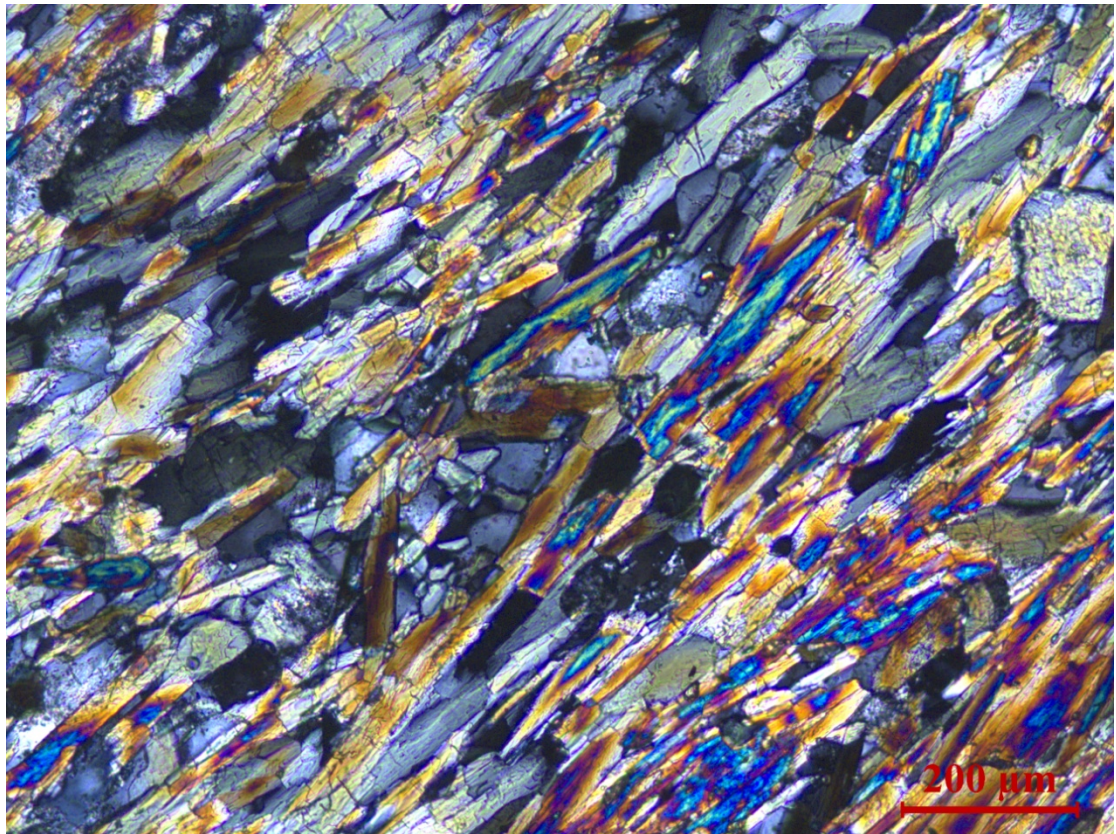
**显微镜下鉴定命名：**（蚀变）微细片理化斜长角闪岩（片理化变玄武岩）。

**鉴定人：** 曾广策

**鉴定日期：** 2018 年 6 月 15 日



01-1, XXMP1-1, (蚀变) 微细片理化斜长角闪岩 (片理化变玄武岩)。单偏光。



01-2, XXMP1-1, (蚀变) 微细片理化斜长角闪岩 (片理化变玄武岩)。正交偏光。