

# 岩矿鉴定报告单

---

**样品号：**XXMP3-2

**野外名称：**无。

**采样地点：**无。

**显微镜下薄片鉴定描述：**

显微鳞片变晶结构，变余原生粒状结构。

岩石由蛇纹石和磁铁矿（铬铁矿）组成。

蛇纹石（90%）：显微鳞片状；正低—正中突起，近无色，最高干涉色 I 级黄白（薄片偏厚），平行消光；部分蛇纹石集合体呈粒状假像，粒度大达 3.2(mm)，显示变余原生粒状结构；多数蛇纹石无序分布。呈毡状结构，为原岩橄榄石的蚀变产物；少数粒状假像中的蛇纹石平行分布，显示变余解理纹，可能为原岩辉石蚀变产物。

磁铁矿（铬铁矿？）（10%）：不规则粒状；粒度小于 0.1（mm）；呈不均匀稠密浸染状分布于蛇纹石集合体中；多数为原岩橄榄石、辉石蚀变时析出的磁铁矿，不排除有变余的原生铬铁矿。

岩石含少量不规则方解石细脉和玉髓细脉，脉宽达 0.3（mm），方解石和玉髓呈纤维状，纤维垂直脉壁。

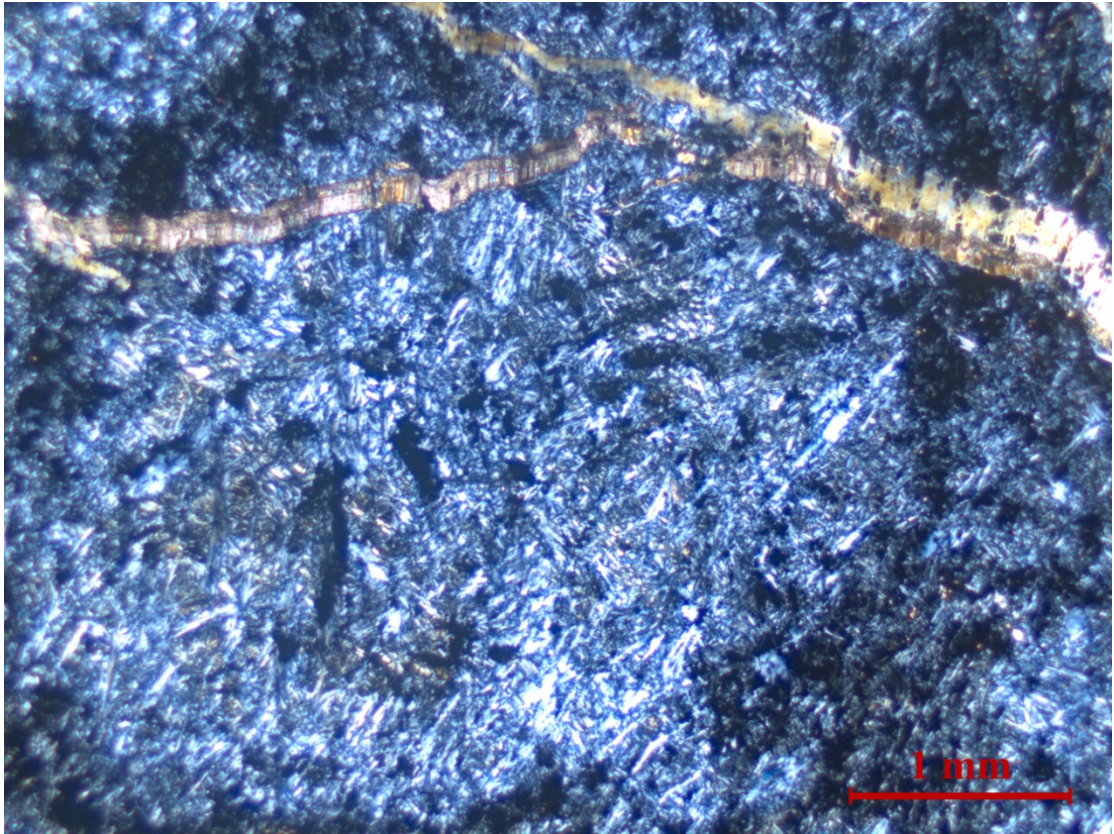
**原岩：**纯橄岩或辉橄岩。

**变质、蚀变：**汽液变质。

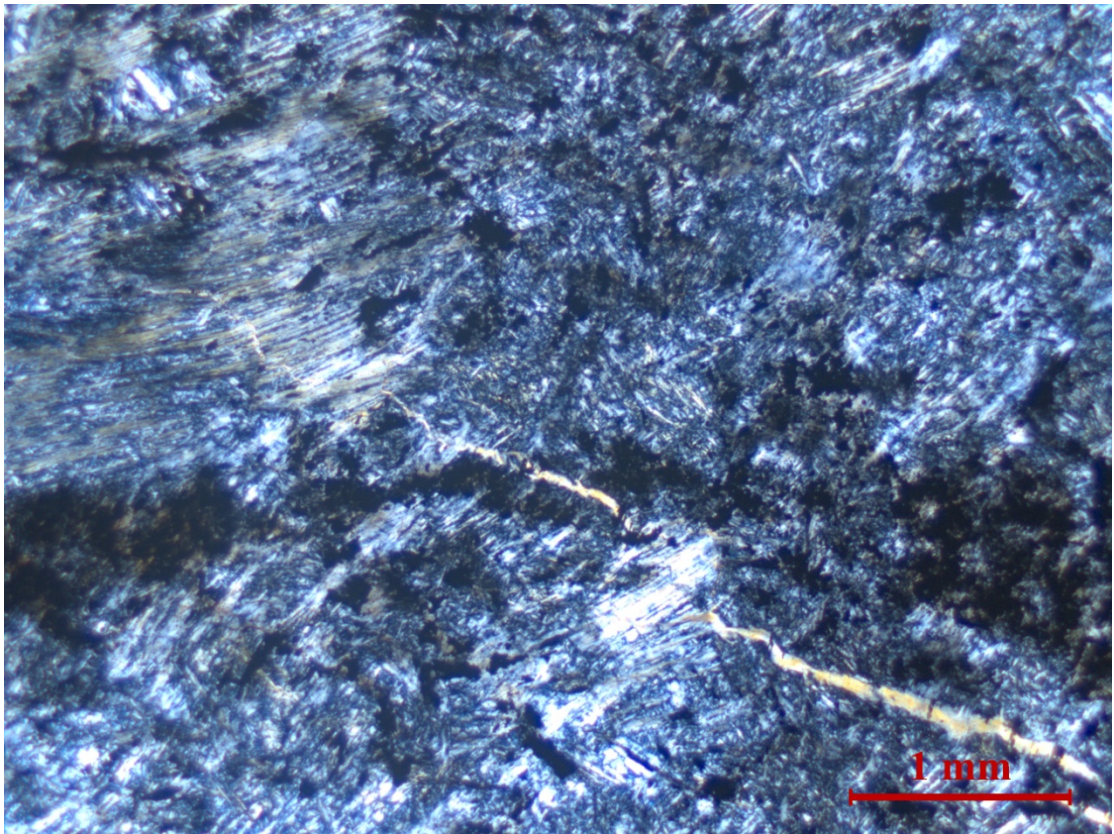
**显微镜下鉴定命名：**蛇纹岩。

**鉴定人：**曾广策

**鉴定日期：**2018 年 6 月 17 日



09-1, XXMP3-2, 蛇纹岩。正交偏光。



09-2, XXMP3-2, 蛇纹岩。正交偏光。