

岩矿鉴定报告单

样品号： SJCE6-4

野外名称： 无。

采样地点： 高家溪-黄牛崖。

显微镜下薄片鉴定描述：

变余粉砂碳质泥状结构。

岩石由变余粉砂和浅变质碳质泥等组成。

变余粉砂（45%）：形态多为棱角状、次棱角状，磨圆度差；粒度多小于 0.03（mm）、为细粉砂，少为 0.03—0.05（mm）、为粗粉砂；成分以石英占优，极少量白云母片。

浅变质碳质泥（55%）：变余泥状；褐黑色，暗褐色，成分为变余泥（30%）、碳质（20%）和微晶、隐晶硅质矿物（5%）；分布于变余粉砂之间，成为变余粉砂的基底。

岩石无明显层理构或页理构造。

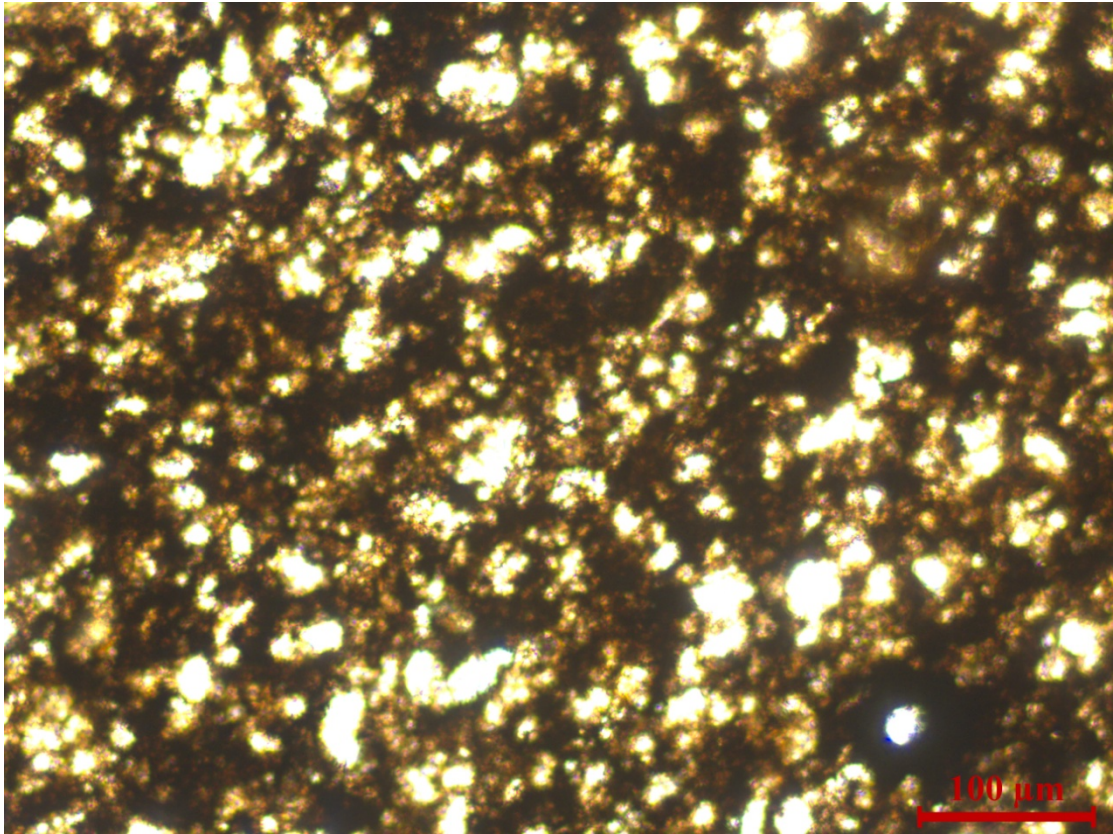
原岩： 黑色粉砂碳质泥岩。

变质、蚀变： 低级区域变质。

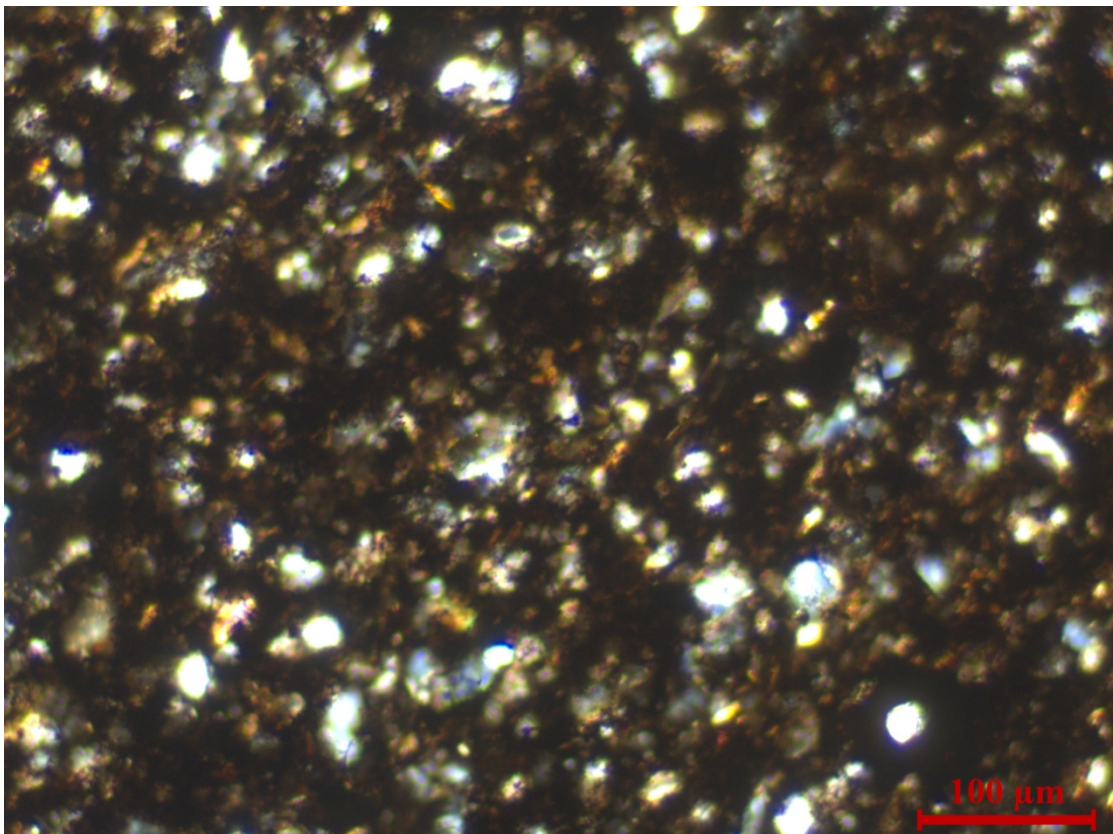
显微镜下鉴定命名： 浅变质黑色粉砂碳质泥岩。

鉴定人： 曾广策

鉴定日期： 2019年7月22日



34-1, SJCE6-4, 浅变质黑色粉砂碳质泥岩。单偏光。



34-2, SJCE6-4, 浅变质黑色粉砂碳质泥岩。正交偏光。