

岩矿鉴定报告单

薄片号：BXEO-8-1

野外名称：娄山关组。

采样地点：无。

显微镜下薄片鉴定描述：

细晶粉晶变晶结构。

岩石由粉晶细晶变晶白云石、变余泥晶白云石和少量方解石、褐铁矿等组成。

粉晶细晶变晶白云石（80%）：粒度多为 0.01—0.05（mm），少量为 0.05—0.10（mm）；比变余泥晶白云石色调较为明亮，较大者见菱形解理，闪突起显著，高级白干涉色；由原岩泥晶白云石变质重结晶的产物。

变余泥晶白云石（9%）：泥状；粒度小于 0.005（mm），少为 0.005—0.01（mm）；色调比较为灰暗，显得突起较高；分布于变晶白云石粒间。

方解石（10%）：不规则粒状变晶；粒度多小于 0.05（mm）；闪突起显著，高级白干涉色；多成不规则脉状产出，少成不规则微细团块状不均匀分布于白云石集合体中。

褐铁矿（1%）：泥状，隐晶质状；微细团块状粒度达 0.02（mm）；部分者不均匀散布于白云石集合体中，部分者成不规则泥雾细脉状分布于白云石集合体中或与方解石细脉相伴。

薄片边缘露出的岩片上滴稀盐酸：起泡，但不剧烈。

薄片边缘露出的岩片上滴茜素红液染色：白云石不染色；方解石被染成鲜红色。

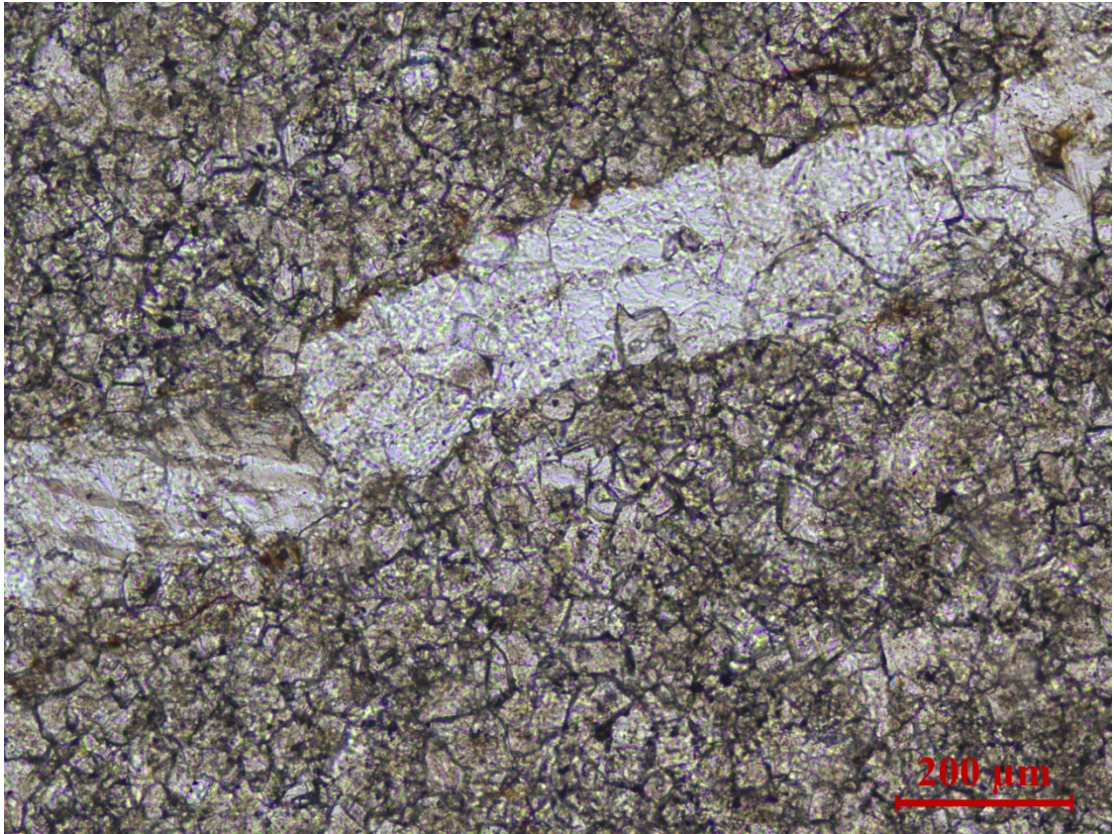
原岩：含灰质泥晶白云岩。

蚀变、变质：低级区域变质，白云石、方解石变质重结晶。

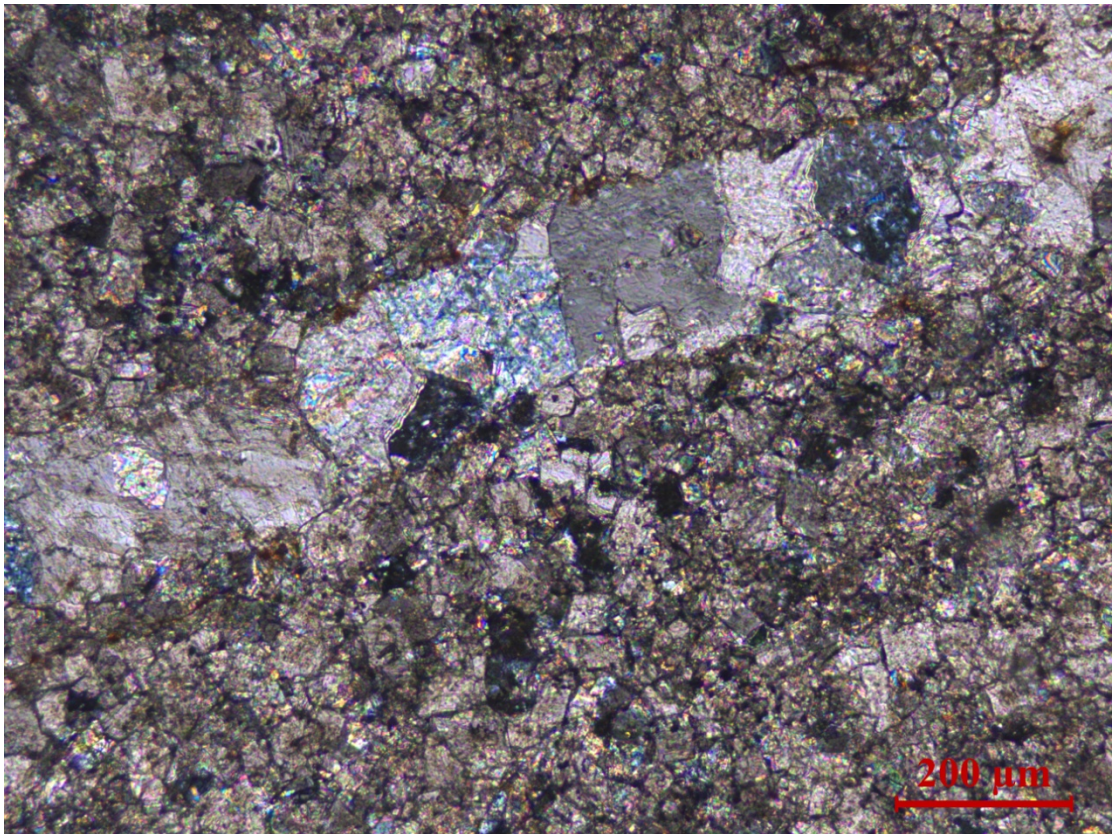
显微镜下鉴定命名：含灰质细晶粉晶白云岩。

鉴定人：曾广策

鉴定日期：2018年7月19日



07-1, BXEO-8-1, 含灰质细晶粉晶白云岩。单偏光。



07-2, BXEO-8-1, 含灰质细晶粉晶白云岩。正交偏光。