

岩矿鉴定报告单

样品号: BXEO-3-1

野外名称: 石龙洞组。

采样地点: 无。

显微镜下薄片鉴定描述:

变余中粗粒砂屑结构。

岩石由变余砂屑和少量变晶泥晶基质、亮晶胶结物组成。

变余砂屑 (70%): 不规则粒状; 粒度不等, 大者达 1.6 (mm), 多为中粗粒砂级, 少为细粒砂级; 砂屑为白云岩质, 已经变质重结晶, 多由微晶粉晶变晶白云石组成, 白云石粒度达 0.03 (mm), 少为变余泥晶白云石。由于变质重结晶, 部分碎屑的边界不是十分清晰。

变晶白云石基质 (15%): 分布于白云岩砂屑粒间, 现已经变质重结晶, 粒度达 0.03 (mm) 甚至更大。与亮晶白云石胶结物界线不是十分清晰。

亮晶白云石胶结物 (15%): 粒度较粗, 大者达 0.1 (mm); 较粗者具清晰的菱形解理, 闪突起显著, 高级白干涉色, 基本上不见双晶; 成不规则状分布于砂屑隙间和成薄壳状分布于砂屑周边; 与变晶白云石基质界线不是十分清晰。

岩石中少见方解石脉, 脉宽 0.1 (mm)。

薄片边缘露出的岩片上滴稀盐酸: 起泡, 但不剧烈。

薄片边缘露出的岩片上茜素红液染色: 岩石基本上不染色, 仅方解石细脉被染成鲜红色。

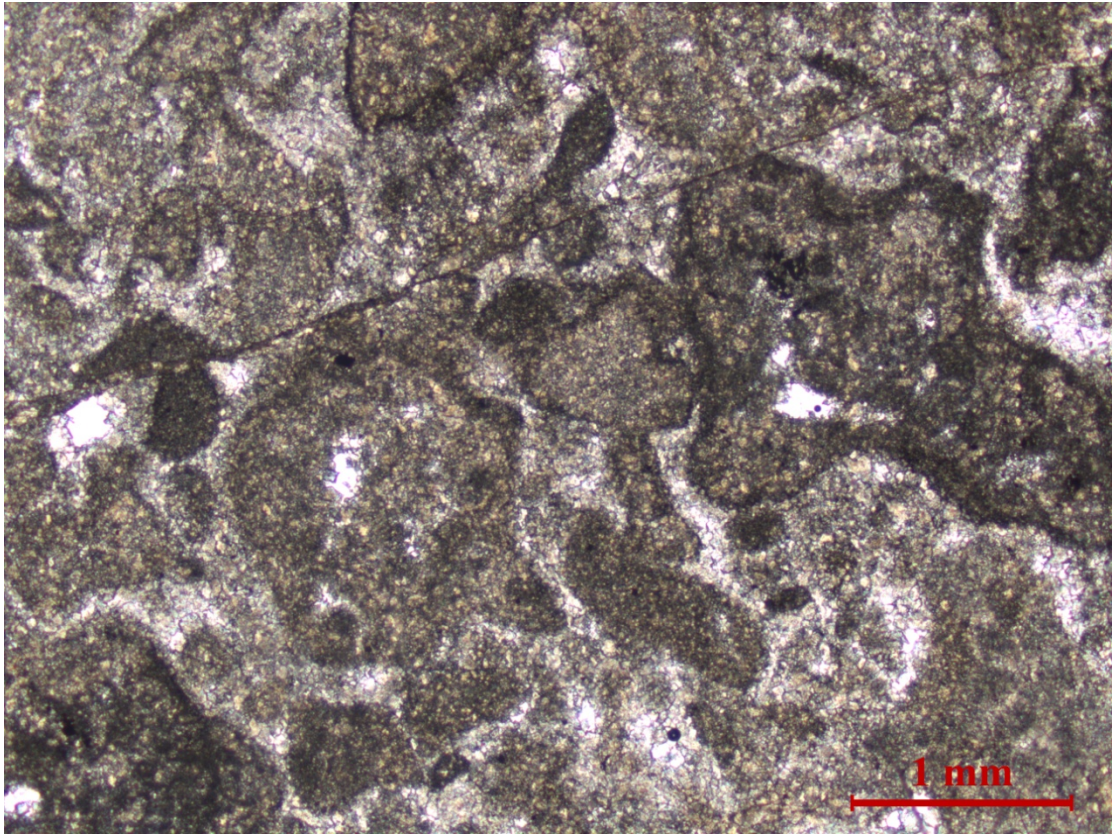
原岩: 泥晶中粗粒砂屑白云岩。

变质、蚀变: 低级区域变质。

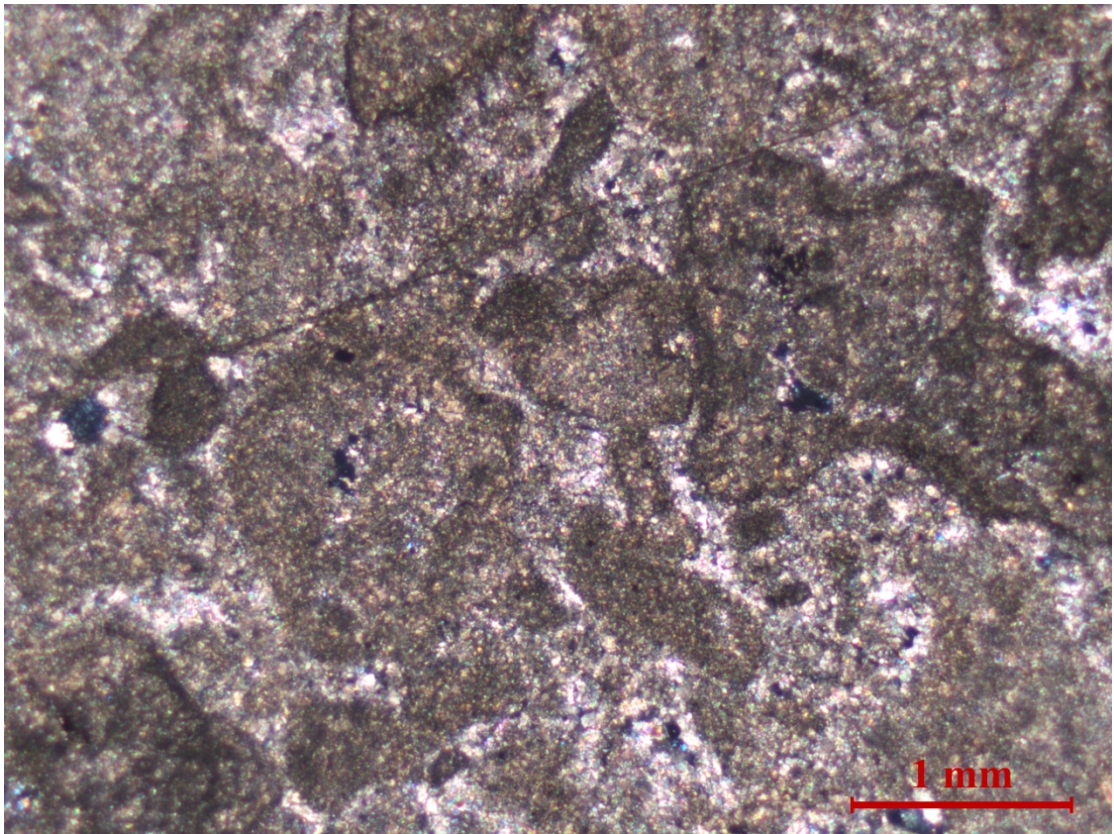
鉴定名称: 浅变质中粗粒砂屑白云岩。

鉴定人: 曾广策

鉴定日期: 2018年7月18日



03-1, BXEO-3-1, 浅变质中粗粒砂屑白云岩。单偏光。



03-1, BXEO-3-1, 浅变质中粗粒砂屑白云岩。正交偏光。