

岩矿鉴定报告单

样品号：HGZE2-1

野外名称：纹德带藻页岩（灯影组）。

采样地点：花鸡坡-滚石坳。

显微镜下薄片鉴定描述：

细粒不等粒变晶结构，变余泥晶结构。

岩石由变晶方解石、变余泥晶方解石和硅质矿物等组成。

变晶方解石（70%）：不规则粒状；粒度不等，大者达 0.8（mm），不少大的方解石还没完全变成光性均匀的单晶，仍隐约显示为微细、晶方解石的集合体；闪突起显著，高级白干涉色；晶内含变余泥方解石不变余泥质，由原岩泥晶方解石不均匀浅变质重结晶的产物。

变余泥晶方解石、变余泥质（25%）：泥状；色调灰暗；不均匀分布于变晶方解石晶内和晶间；也可能是不认识藻类的产物。

硅质矿物（5%）：多为细微晶状，纤维状；主要为石英和玉髓；集合体成不规则团块状，团块粒度达 0.8（mm）；团块内还含少量微晶粉晶变晶方解石，为原岩含方解石的燧石团块浅变质重结晶产物，团块分布不均匀。

生物碎屑（偶见）：不规则椭圆状；具生物结构，可能为蜓。

手标本上滴稀盐酸：起泡剧烈。

薄片边缘露出的岩片上滴茜素红液染色：方解石被染成红色；硅质矿物团块不染色。

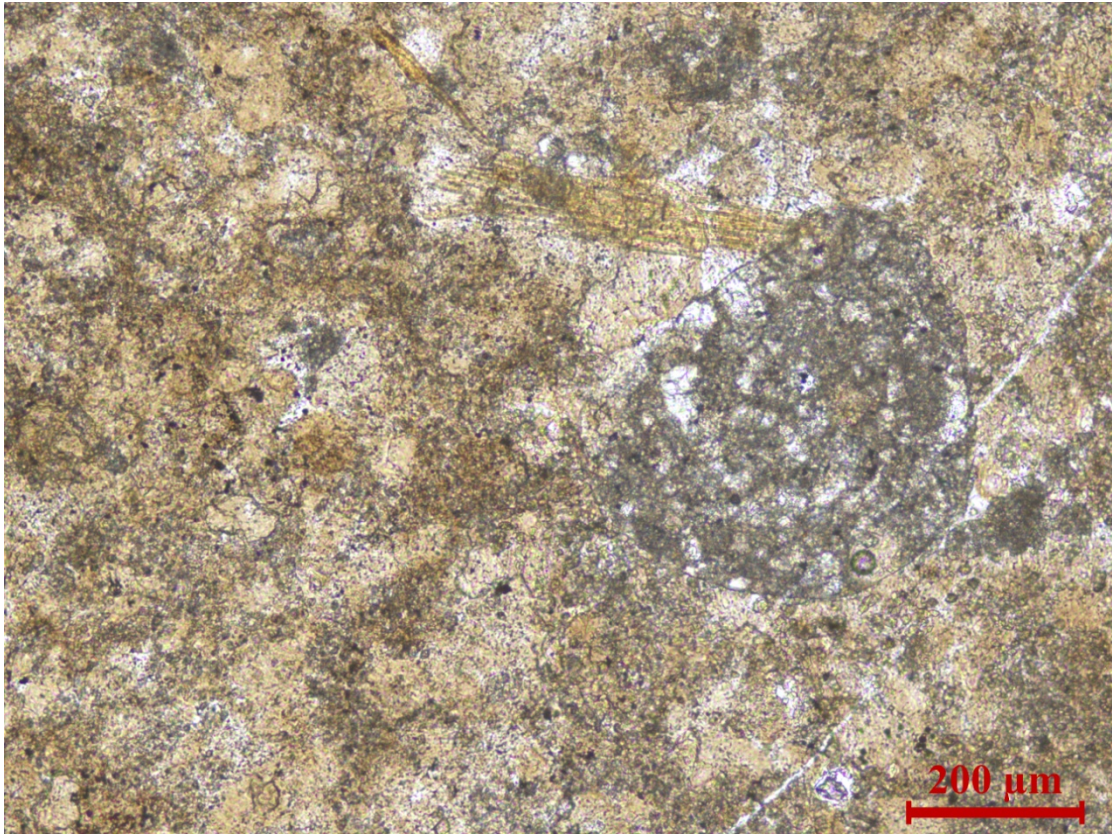
原岩：含硅质泥晶灰岩。

变质、蚀变：低级区域变质。

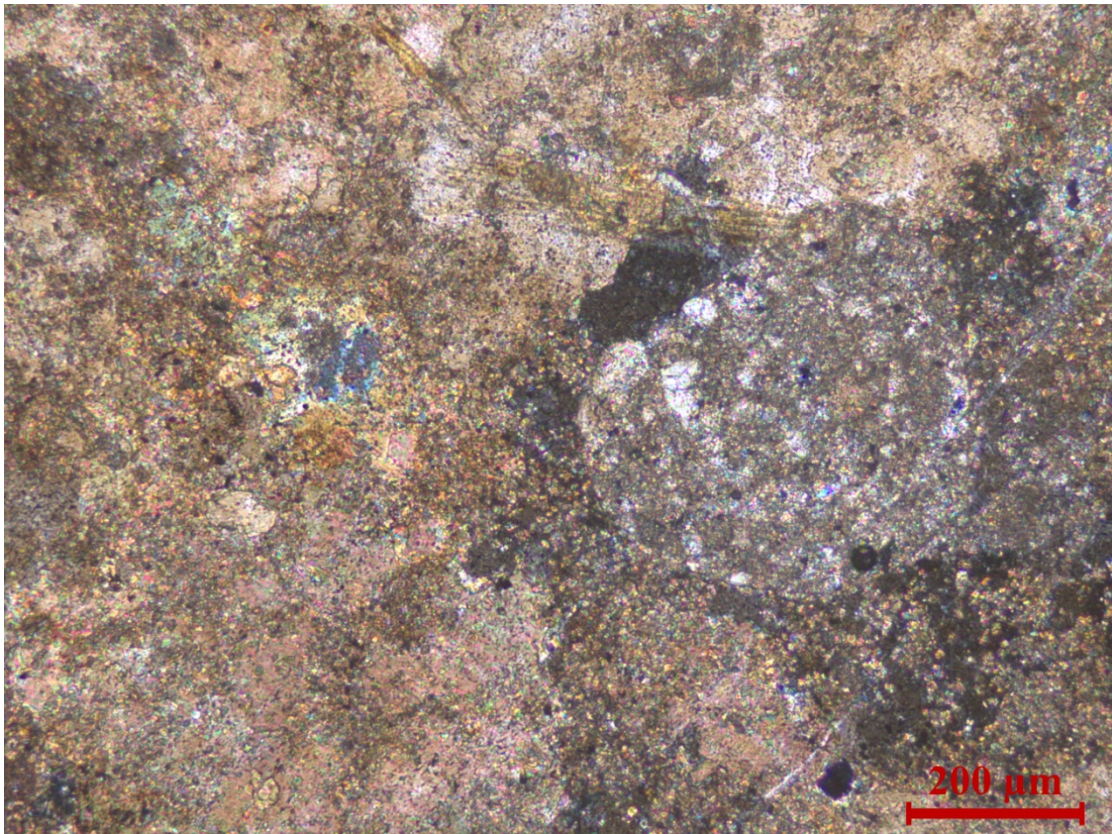
显微镜下鉴定命名：浅变质含硅质灰岩。

鉴定人：曾广策

鉴定日期：2019年7月2日



29-1, HGZE2-1, 浅变质含硅质灰岩。单偏光。



29-2, HGZE2-1, 浅变质含硅质灰岩。正交偏光。