

岩矿鉴定报告单

薄片号：WGTJ3-1

野外名称：无。

采样地点：文化—郭家坝。

显微镜下薄片鉴定描述：

变余含粉砂硅质泥状结构。

岩石由粉砂、硅质矿物、浅变质泥质等组成。

粉砂(20%)：形状多为棱角状、次棱角状，磨圆度差；粒度多小于 0.03(mm)、为细粉砂，少量者为 0.03—0.05 (mm)、为粗粉砂；种类以石英占优，极少白云母碎片、褐铁矿化磁铁矿；分布不均匀，部分者相对集中成不规则微层状分布。

硅质矿物(30%)：微晶、隐晶状；粒度小于 0.005 (mm)；主要为隐晶、微晶石英，可能含蛋白石等，为原生沉积硅质矿物，变质重结晶程度极低；不均匀分布于浅变质泥质集合体中。

浅变质泥质(50%)：原岩泥质经浅变质结晶为泥状、显微鳞片状绢云母和泥状绿帘石等，成为硅质矿物的基底；集合体条带分布略具定向性。

部分粉砂、变质泥质相对集中成不规则微层相间平行分布，岩石显示不明显的层理构造。

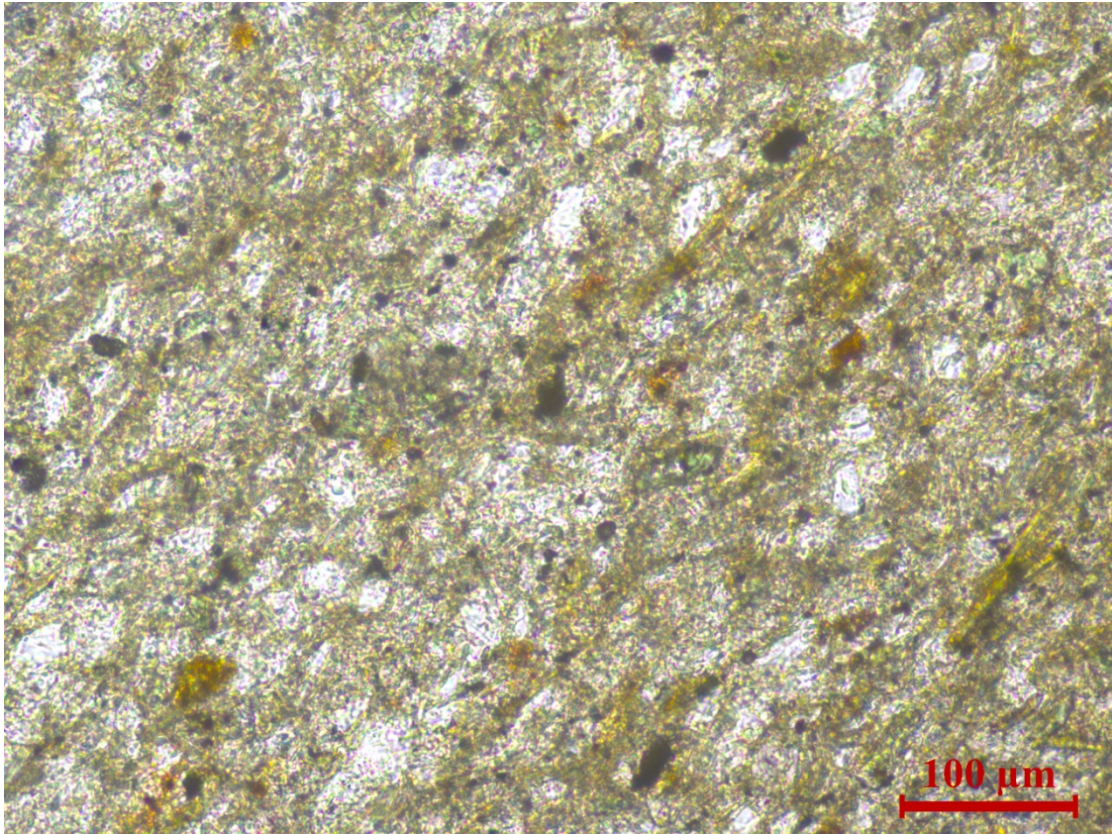
原岩：含粉砂硅质泥岩。

变质、蚀变：低级区域变质。

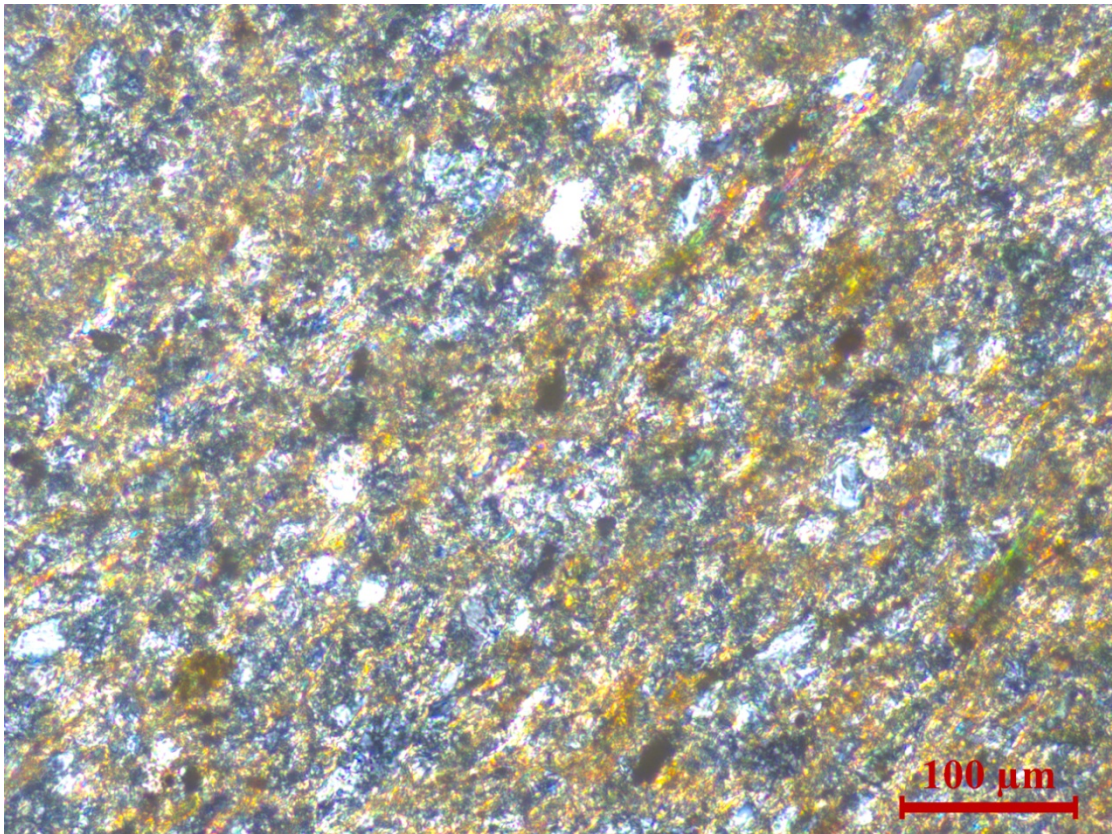
显微镜下鉴定命名：浅变质含粉砂硅质泥岩。

鉴定人：曾广策

鉴定日期：2019年6月28日



16-1, WGTJ3-1, 浅变质含粉砂硅质泥岩。单偏光。



16-2, WGTJ3-1, 浅变质含粉砂硅质泥岩。正交偏光。